

AIRMAN

PARTS CATALOG

ENGINE GENERATOR

SDG25S
— 3A3 —



www.discount-equipment.com

HOKUETSU INDUSTRIES CO., LTD.

PARTS FINDER

**Search Website
by Part Number**



**Search Manual
Library For Parts
Manual & Lookup Part
Numbers – Purchase
or Request Quote**

Search Manuals

Enter your information to help us find the right parts manual for your machine.

* Brand:

* Model:

* Serial:

* Part Number:

SEARCH

**Can't Find Part or
Manual? Request Help
by Manufacturer,
Model & Description**

Parts Order Form

Please fill in the following information to help us find the right part for your machine.

Manufacturer:	<input type="text"/>
Model:	<input type="text"/>
Description:	<input type="text"/>
Part Number:	<input type="text"/>
Quantity:	<input type="text"/>
Notes:	<input type="text"/>

Discount-Equipment.com is your online resource for quality parts & equipment.

Florida: **561-964-4949** Outside Florida TOLL FREE: **877-690-3101**

Need parts?

Click on this link: <http://www.discount-equipment.com/category/5443-parts/> and choose one of the options to help get the right parts and equipment you are looking for. Please have the machine model and serial number available in order to help us get you the correct parts. If you don't find the part on the website or on one of the online manuals, please fill out the request form and one of our experienced staff members will get back to you with a quote for the right part that your machine needs.

We sell worldwide for the brands: Genie, Terex, JLG, MultiQuip, Mikasa, Essick, Whiteman, Mayco, Toro Stone, Diamond Products, Generac Magnum, Airman, Haulotte, Barreto, Power Blanket, Nifty Lift, Atlas Copco, Chicago Pneumatic, Allmand, Miller Curber, Skyjack, Lull, Skytrak, Tsurumi, Husquvarna Target, Stow, Wacker, Sakai, Mi-T-M, Sullair, Basic, Dynapac, MBW, Weber, Bartell, Bennar Newman, Haulotte, Ditch Runner, Menegotti, Morrison, Contec, Buddy, Crown, Edco, Wyco, Bomag, Laymor, EZ Trench, Bil-Jax, F.S. Curtis, Gehl Pavers, Heli, Honda, ICS/PowerGrit, IHI, Partner, Imer, Clipper, MMD, Koshin, Rice, CH&E, General Equipment, Amida, Coleman, NAC, Gradall, Square Shooter, Kent, Stanley, Tamco, Toku, Hatz, Kohler, Robin, Wisconsin, Northrock, Oztec, Toker TK, Rol-Air, APT, Wylie, Ingersoll Rand / Doosan, Innovatech, Con X, Ammann, Mecalac, Makinex, Smith Surface Prep, Small Line, Wanco, Yanmar

適用型式
FOR MODEL

型式 MODEL	適用号機 SER. NO.
SDG25S-3A3	1233A30054~

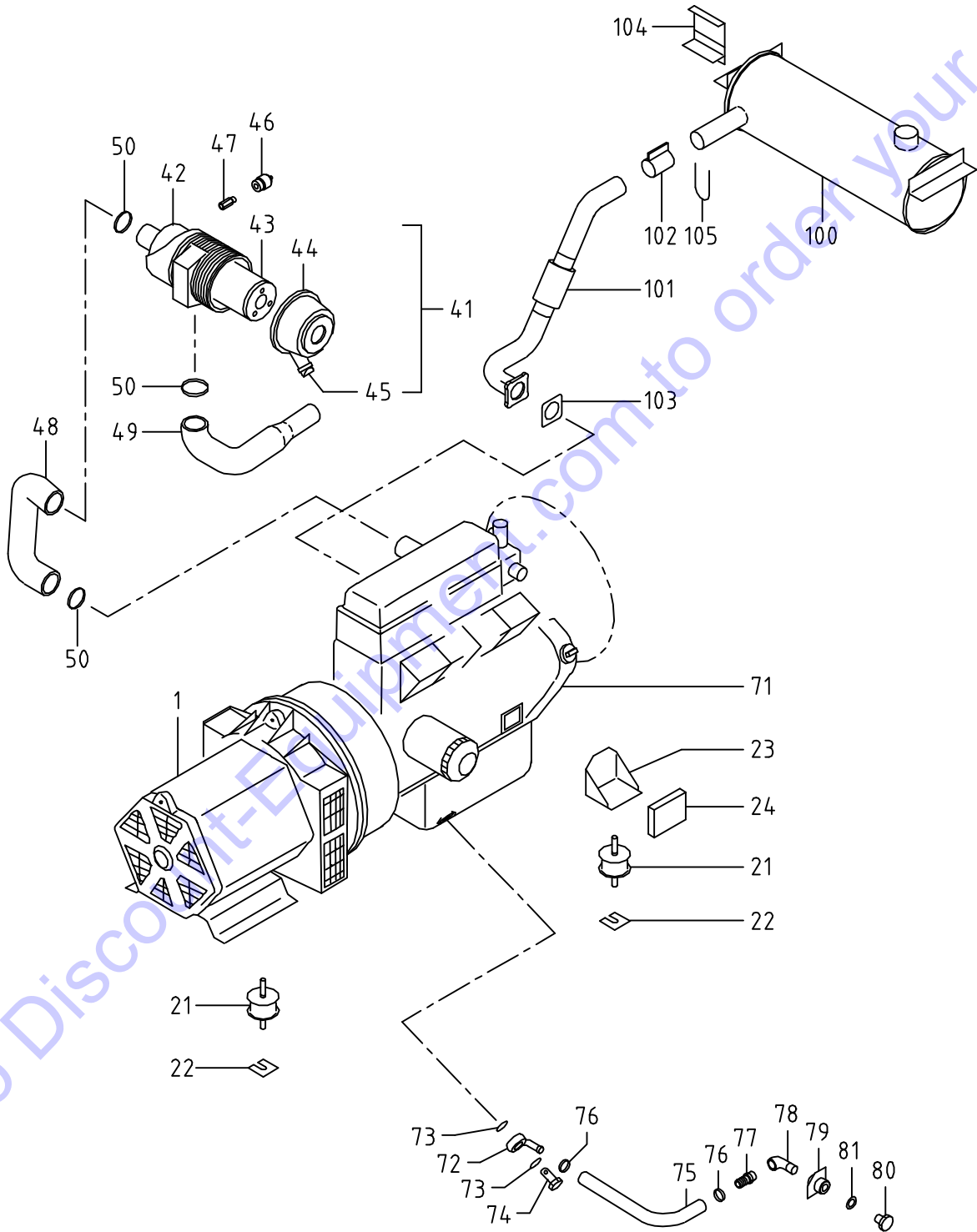
部品番号変更時期一覧表

LIST OF MACHINE SERIAL NUMBERS & CHANGED PART NUMBERS

変更 C/H	型式と実施号機 MODEL NAME & SER.NO. OF THE UNIT, THE PART OF WHICH WAS CHANGED					
	SDG25S-3A3					
M 1-1	0206 ~					
M 2-1	0206 ~					
M 3	0094 ~					
M 4	0094 ~					
M 6	0051 ~					
M 7	0150 ~					
M 7-1	0291 ~					
M 8	0094 ~					
M 9	0094 ~					
M11	0290 ~					
M13	0206 ~					
M14	0206 ~					
M14-1	0206 ~					
M15	0206 ~					
M16	0206 ~					
M17	0206 ~					
M18	0202 ~					
M20	0262 ~					
M21	0347 ~					
M23	0319 ~					
M25	0403 ~					
M25-1	0403 ~					
M26	0459 ~					
M27	0403 ~					

目 次
CONTENTS

図 番 号 FIG. NO.	図 名 称 FIG. NAME	頁 PAGE
20 - 00	GENERATOR & ENGINE	ゼネレータ,エンジン 20- 1~3
20 - 01	GENERATOR	ゼネレータ 20- 4~5
36 - 00	ENG.CONTROL	エンジン コントロール 36- 1~4
38 - 00	COOLING & FUEL LINE	クーリング, フュエル ライン 38- 1~3
39 - 00	NAME PLATE	ネーム プレート 39- 1~3
46 - 00	ELECTRIC (for GEN.)	エレクトリック 46- 1~5
51 - 00	FRAME & BONNET	フレーム, ボンネット 51- 1~4
52 - 00	LINING	ライニング 52- 1~2



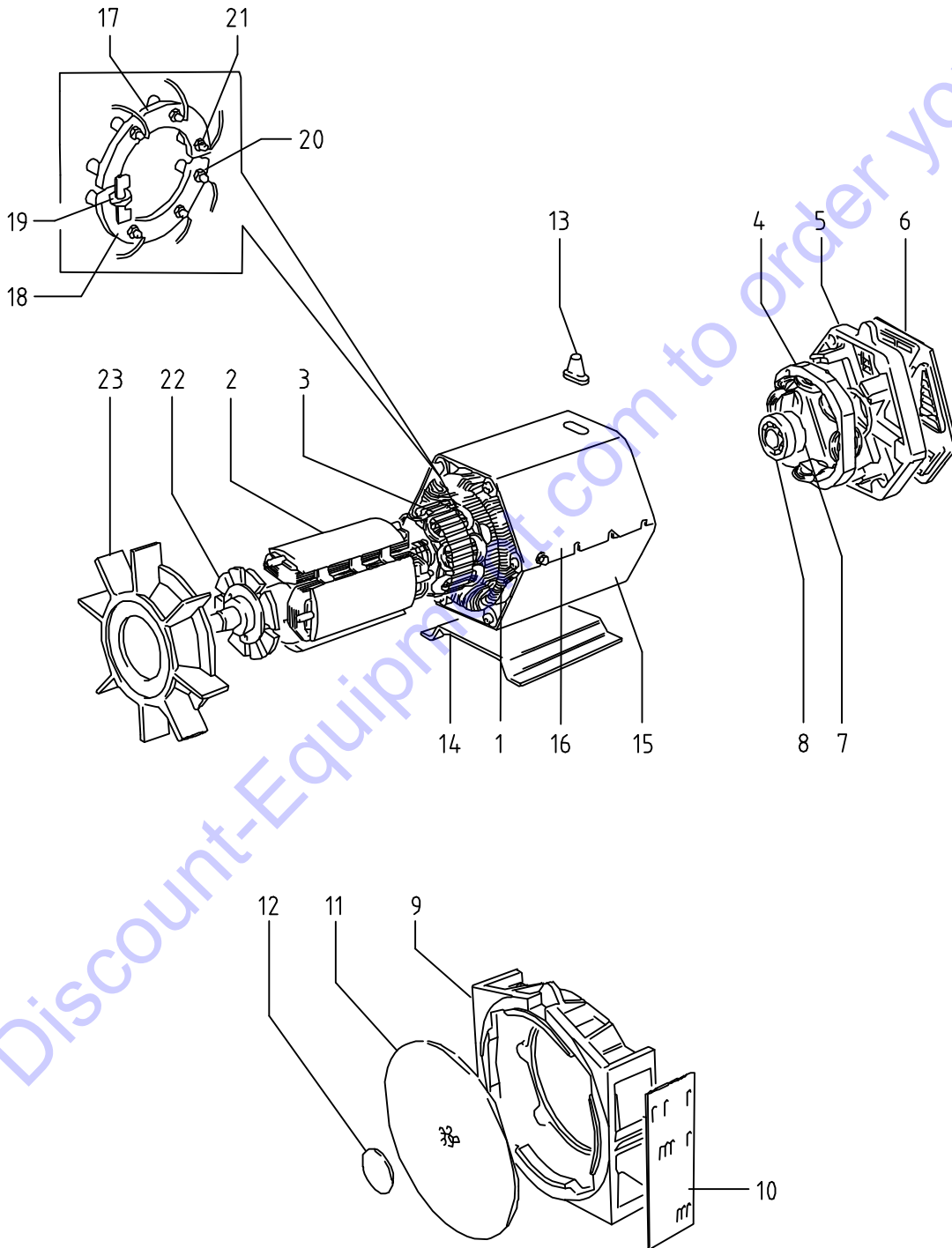
20 - 00 GENERATOR & ENGINE

見出番号 Ref.NO.	部品番号 Part NO.	互換性 Inter- change ability	部 品 名 称 Part Name	数量 Q'ty	変 更 C/H	備 考 Remarks
	20 - 00		GENERATOR GROUP			ゼネレータグループ
1	2002 69900		Generator	1		ゼネレータ
1 -1	2003 55401	B	Generator	1	M18	ゼネレータ
	05644 2002	C	Connecting sleeve	2	M20	コネクティング スリーブ
	02135 10030		Bolt	8		ボルト (for coupling)
	03115 02010		Spring washer	8		スプリング ワッシャ (for coupling)
	02283 10020		Bolt	8		ボルト (for casing)
	03115 40010		Spring washer	8		スプリング ワッシャ (for casing)
	31 - 00		MOUNTING GROUP			マウンティング グループ
21	31130 18000		Vibration isolator ass'y	4		防振ゴム
	02912 08012		Nut	8		ナット
	03115 02012		Spring washer	8		スプリング ワッシャ
	03116 12012		Plain washer	8		プレーン ワッシャ
22	31120 03500		Shim	4		シム
23	31110 69700		Bracket	2		ブラケット
	02135 10025		Bolt	8		ボルト
	03115 02010		Spring washer	8		スプリング ワッシャ
	03116 12010		Plain washer	8		プレーン ワッシャ
24	31150 04400		Bracket	2		ブラケット
	02238 08030		Bolt (w/w)	4		ワッシャ付ボルト
	02912 08008		Nut	4		ナット
	32 - 00		INTAKE GROUP			インテーク グループ
41	32100 32300		Air filter ass'y	1		エア フィルタ
	02248 08016		Bolt (w/w)	2		ワッシャ付ボルト
42	* * *		Case	1		ケース
43	32143 11500		Element	1		エレメント
44	32142 09000		Cup	1		カップ
45	32151 01400		Vacuator valve	1		バキュームバルブ
46	32148 00100		Filter, service indicator	1		インジケータ
47	32262 00900		Nipple	1		ニップル
48	32331 54200		Hose	1		ホース
49	32331 46101		Hose	1		ホース
50	03511 20070		Hose clip	3		ホース クリップ

20 - 00 GENERATOR & ENGINE

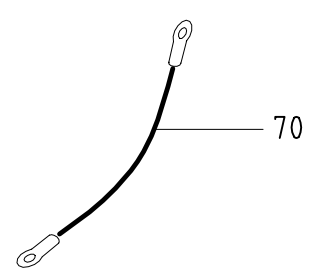
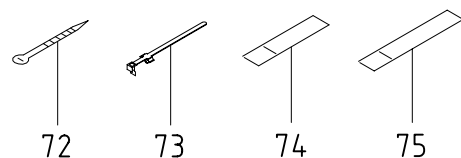
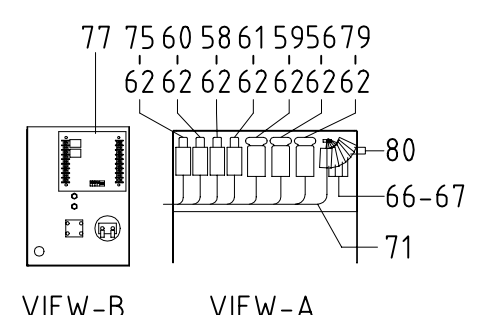
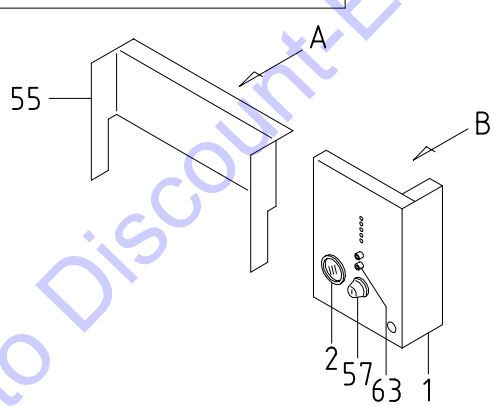
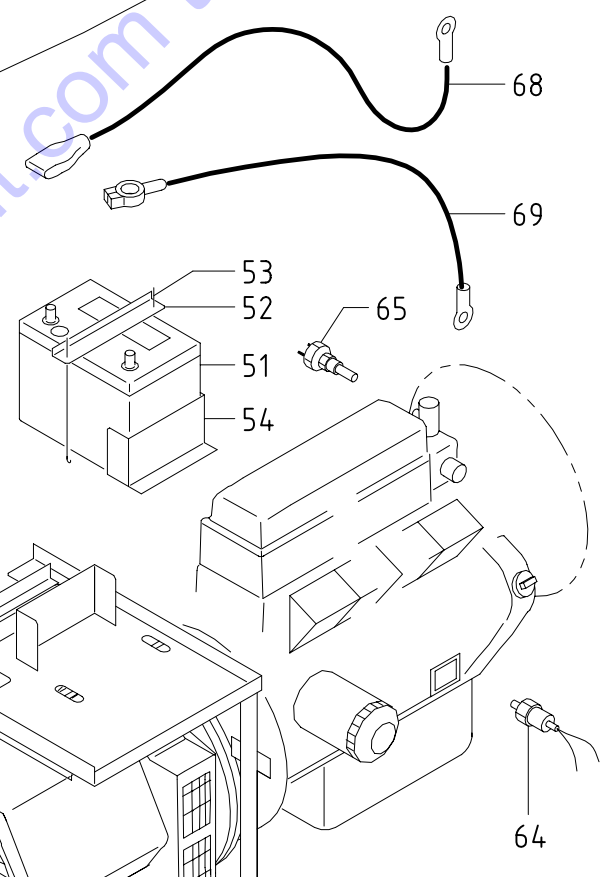
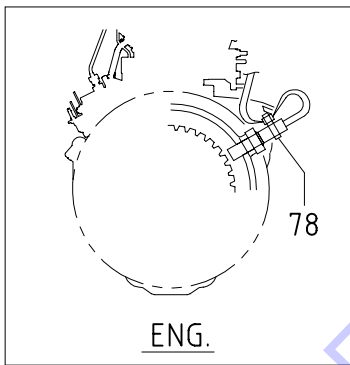
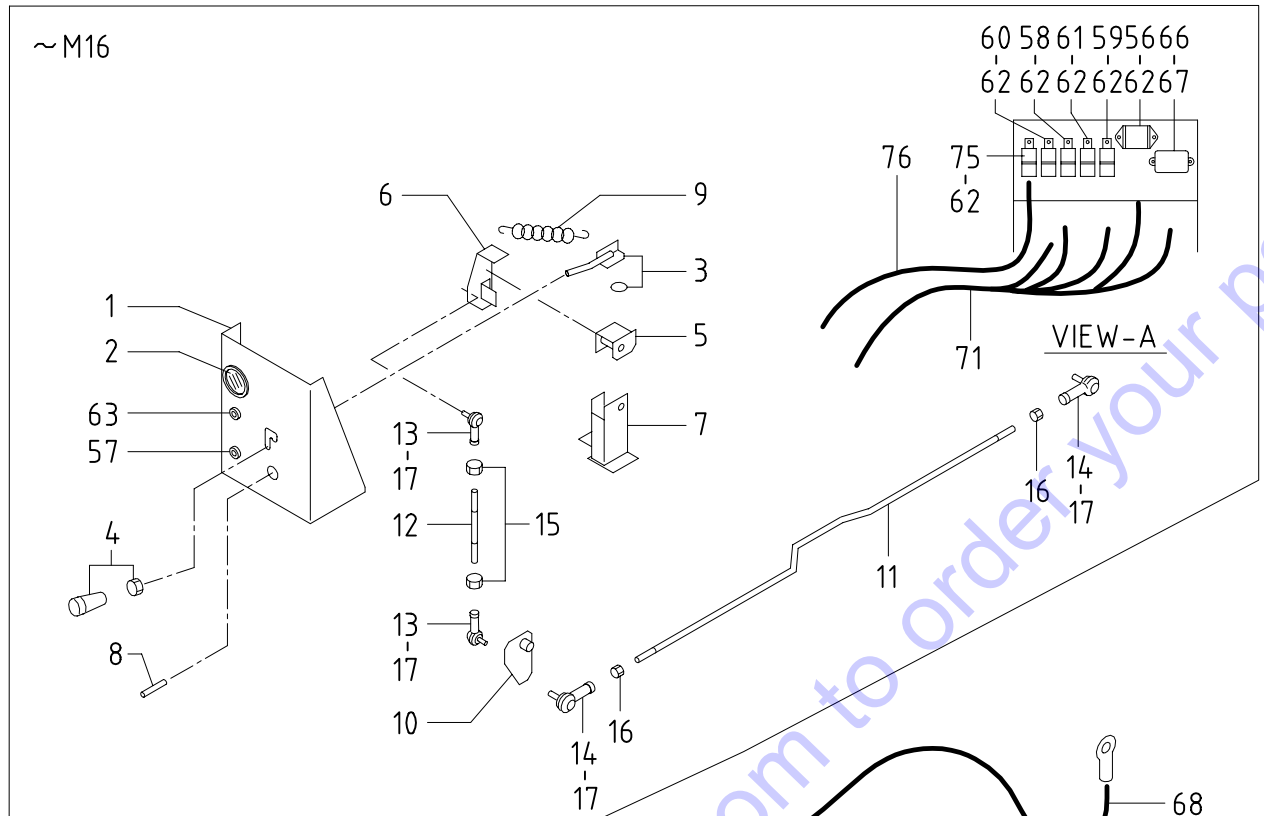
見出番号 Ref.NO.	部品番号 Part NO.	互換性 Inter- change ability	部 品 名 称 Part Name	数量 Q'ty	変 更 C/H	備 考 Remarks
	41 - 00		ENGINE GROUP エンジングループ			
71	* * *		Engine エンジン	1		(ISUZU 4LE1DA-05)
71 -1	* * *	B	Engine エンジン	1	M16	(ISUZU 4LE1DA-05)
71 -2	* * *	A	Engine エンジン	1	M23	(ISUZU 4LE1DA-02)
			(Cartridge,oil filter :ISUZU 894456 7412)			
			(Element kit,fuel filter :ISUZU 894394 0792)			
			(Belt,cooling fan :ISUZU 897224 9990)			
	02135 06060	D	Bolt ボルト	1	M23	
72	43534 03200		Ring connector(Nipple) リング コネクタ(ニップル)	1		
72 -1	43534 04000	B	Ring connector(Nipple) リング コネクタ(ニップル)	1	M17	
73	03407 16020		Gasket ガasket	2		
74	43532 06900		Nipple(Bolt) ニップル(ボルト)	1		
74 -1	43532 07001	A	Nipple(Bolt) ニップル(ボルト)	1	M 3	
75	03580 19028		Hose ホース	1		
75 -1	03580 19037	B	Hose ホース	1	M17	
76	03511 20035		Hose clip ホース クリップ	2		
77	37170 02900	C	Joint ジョイント	1	M17	
78	03731 21004	C	Elbow エルボ	1	M17	
79	37730 06300	C	Nipple ニップル	1	M17	
	02138 06020	C	Bolt (w/w) ワッシャ付ボルト	2	M17	
	02915 20006	C	Nut ナット	2	M17	
	03116 12006	C	Plain washer フレーン ワッシャ	4	M17	
80	03620 20022		Plug プラグ	1		
80 -1	41111 00900	B	Plug プラグ	1	M17	
81	03407 14022		Gasket ガasket	1		
81 -1	37187 01000	B	O-ring O-リング	1	M17	
	42 - 00		EXHAUST GROUP エキゾーストグループ			
100	42100 70002		Exhaust muffler エキゾースト マフラー	1		
	02249 08025		Bolt (w/w) ワッシャ付ボルト	4		
101	42310 72001		Pipe パイプ	1		
	02915 01008		Hexagon flange nut フランジ 付ナット	4		
102	42230 17200		Belt ベルト	1		
	42323 03600		Gasket ガasket	1		
	02135 10030		Bolt ボルト	2		
	02912 06010		Nut ナット	2		
	03115 02010		Spring washer スプリング ワッシャ	2		
103	42324 11200		Gasket ガasket	1		
104	42240 20100		Bracket ブラケット	1		
	02248 08016		Bolt (w/w) ワッシャ付ボルト	2		
105	03830 08004		U-bolt U-ボルト	1		
	02912 08008		Nut ナット	2		
	03115 02008		Spring washer スプリング ワッシャ	2		
	03116 12008		Plain washer フレーン ワッシャ	2		

20 - 01 GENERATOR



20 - 01 GENERATOR

見出番号 Ref.NO.	部品番号 Part NO.	互換性 Inter- change ability	部 品 名 称 Part Name	数量 Q'ty	変 更 C/H	備 考 Remarks
	20002 69900		GENERATOR			
	20003 55401	B	GENERATOR		M18	
1	25200 06600		A.C.G.stator ass'y	主発電機電機子(固定子)	1	
1 -1	25200 08501	B	A.C.G.stator ass'y	主発電機電機子(固定子)	1	M18
2	25100 04500		A.C.G.rotor ass'y	主発電機界磁 (回転子)	1	
3	25610 03500		Rotor,EX	励磁機電機子 (回転子)	1	
4	25700 03700		Ex.stator ass'y	励磁機界磁 (固定子)	1	
5	25310 05600		Casing	ケーシング	1	
6	25350 00300		End cover	エンドカバー	1	
7	26447 00600		O-ring	O-リング	1	
8	21472 07900		Bearing	ベアリング	1	
9	25310 05700		Casing	ケーシング	1	
10	25360 04400		Cover	カバー	2	
11	61121 07100		Coupling	カップリング	1	
12	61115 00600		Plate	プレート	1	
	54343 02800		Bolt	ボルト	6	
13	36135 01400		Grommet	グロメット	1	
14	25504 00100		Plate	プレート	1	
15	25502 00200		Plate	プレート	1	
16	25501 00200		Plate	プレート	1	
17	25660 01000		Plate	プレート	1	
18	25660 01100		Plate	プレート	1	
19	25650 00800		Surge absorber	サージアブソーバ	1	
20	46921 05000		Silicon rectifier	ダイオード	1	
21	46921 05100		Silicon rectifier	ダイオード	1	
22	54341 02500		Hub	ハブ	1	
23	25140 02900		Fan	ファン	1	
	02248 10060		Bolt (w/w)	ワッシャ付ボルト	4	

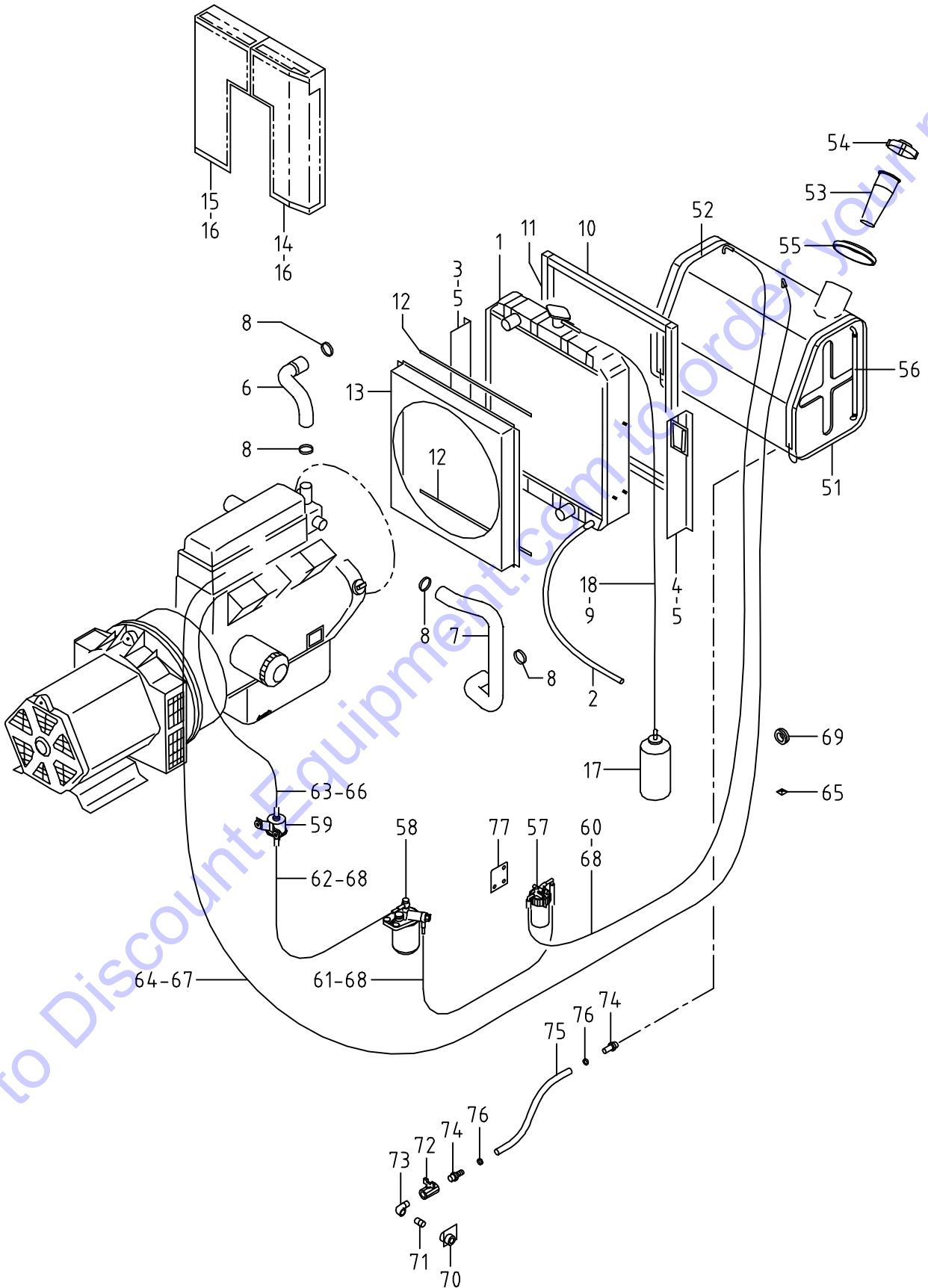


36 - 00 ENG.CONTROL

見出番号 Ref.NO.	部品番号 Part NO.	互換性 Inter- change ability	部 品 名 称 Part Name		数量 Q'ty	変更 C/H	備 考 Remarks
	36 - 00		CONTROL GROUP	コントロールグループ			
1	36110 78400		Instrument panel	インストルメントパネル	1		
	02248 08025		Bolt (w/w)	ワッシャ付ボルト	2		
1 -1	44250 02110	B	Bracket	ブラケット	1	M16	
	02201 08020	B	Flange bolt	フランジ付ボルト	3	M16	
	02915 00008	D	Hexagon flange nut	フランジ付ナット	3	M16	
2	36149 01700		Hour meter	アワーメータ	1		
3	36226 01300	C	Lever	レバ -	1	M16	
	02135 06025	C	Bolt	ボルト	1	M16	
	02912 08006	C	Nut	ナット	1	M16	
	03116 12006	C	Plain washer	プレーンワッシャ	3	M16	
	02914 60006	C	Locking nut	ロッキングナット	1	M16	
4	GC131 01600	C	Lever grip	レバ - グリップ	1	M16	
	02912 14010	C	Nut	ナット	1	M16	
5	36260 08000	C	Lever	レバ -	1	M16	
	35208 03800	C	Bolt	ボルト	1	M16	
	02912 08010	C	Nut	ナット	1	M16	
	03116 12010	C	Plain washer	プレーンワッシャ	1	M16	
	03116 12012	C	Plain washer	プレーンワッシャ	1	M16	
6	36260 07901	C	Lever	レバ -	1	M16	
7	36270 11700	C	Bracket	ブラケット	1	M16	
	02248 08025	C	Bolt (w/w)	ワッシャ付ボルト	3	M16	
	02912 08008	C	Nut	ナット	3	M16	
	03116 12008	C	Plain washer	プレーンワッシャ	3	M16	
8	35208 04100	C	Bolt	ボルト	1	M16	
	45215 01300	C	Nut	ナット	1	M16	
9	56167 01700	C	Spring	スプリング	1	M16	
10	36260 08100	C	Lever	レバ -	1	M16	
	35208 03700	C	Bolt	ボルト	1	M16	
	02912 08010	C	Nut	ナット	1	M16	
	03115 02010	C	Spring washer	スプリングワッシャ	1	M16	
	03116 12010	C	Plain washer	プレーンワッシャ	1	M16	
11	36280 25200	C	Rod	ロッド	1	M16	
12	36280 23000	C	Rod	ロッド	1	M16	
13	36230 00600	C	Rod end ass'y	ロッドエンドアッセンブリ	2	M16	
14	36230 00700	C	Rod end ass'y	ロッドエンドアッセンブリ	2	M16	
15	02912 08008	C	Nut	ナット	2	M16	
16	02912 08010	C	Nut	ナット	2	M16	
17	02912 08006	C	Nut	ナット	4	M16	
	03115 02006	C	Spring washer	スプリングワッシャ	4	M16	
	03116 12006	C	Plain washer	プレーンワッシャ	4	M16	

見出番号 Ref.NO.	部品番号 Part NO.	互換性 Inter- change ability	部 品 名 称 Part Name	数量 Q'ty	変 更 C/H	備 考 Remarks
	44 - 00		ELECTRIC GROUP			エレクトリック グループ
51	44210 06600		Battery	1		(80D26R-MF)
51 -1	44210 06700	B	Battery	1	M25	(95D31R-MF)
52	44220 20300		Cover	1		
52 -1	44220 19800	B	Cover	1	M25	
53	44243 03100		Holder	2		
	02915 20008		Nut (w/w)	2		
	03116 12008		Plain washer	2		
54	46450 59000		Bracket	1		
	02248 08016		Bolt (w/w)	2		
54 -1	46450 77900	B	Bracket	1	M25	
	02915 00008	B	Hexagon flange nut	4	M25	
55	44250 90801		Bracket	1		
55 -1	44250 02210	B	Bracket	1	M16	
56	44327 06700		Time relay	1		
56 -1	44346 08700	B	Relay (glow)	1	M16	(ISUZU 894248 1610)
57	44322 02800		Starter switch	1		(ISUZU 894402 4980)
	52739 00600		Key	1		(ISUZU 894402 5000)
57 -1	44322 08300	B	Starter switch	1	M16	
	52739 03600	B	Key	1	M16	
58	44346 08500		Relay (starter)	1		(ISUZU 582550 0290)
59	44346 08500		Relay (oil press.)	1		(ISUZU 582550 0290)
59 -1	44346 13200	B	Relay (battery)	1	M16	
60	44346 08500		Relay (solenoid)	1		(ISUZU 582550 0290)
61	44346 08500		Relay (water temp.)	1		(ISUZU 582550 0290)
61 -1	44346 08500	A	Relay (glow)	1	M16	(ISUZU 582550 0290)
62	02345 66016		Screw	7		
	03115 02006		Spring washer	7		
	03116 12006		Plain washer	7		
62 -1	02345 66016	Q	Screw	10	M16	
	03115 02006	Q	Spring washer	10	M16	
	03116 12006	Q	Plain washer	10	M16	
63	44331 05900		Glow lamp	1		
63 -1	46161 05700	B	Pilot lamp	2	M16	
64	44328 06700		Pressure switch (oil press.)	1		(ISUZU 582410 0361)
64 -1	44328 18600	B	Pressure switch (oil press.)	1	M16	(ISUZU 982720 0690)
65	44334 10200		Thermo switch (water temp.)	1		(ISUZU 894167 9410)
65 -1	44334 16100	B	Thermo switch (water temp.)	1	M16	(ISUZU 894132 3310)
66	44470 00100		Fuse box	1		
	05650 00020		Fuse(20A)	1		
	05650 00010		Fuse(10A)	2		
66 -1	44470 01600	B	Fuse box	4	M16	
	46934 03200	B	Fuse(10A)	4	M16	

見出番号 Ref.NO.	部品番号 Part NO.	互換性 Inter- change ability	部 品 名 称 Part Name		数量 Q'ty	変 更 C/H	備 考 Remarks
67	02345 65016		Screw	スクリュ	2		
	03115 02006		Spring washer	スプリング ワッシャ	2		
	03116 12006		Plain washer	プレーン ワッシャ	2		
67 -1	03425 00001	B	Vinyl clip	ビニール クリップ	1	M16	
68	05135 25110		Cable	ケーブル	1		
68 -1	07635 25110	B	Cable	ケーブル	1	M 1-1	
69	05138 31070		Cable	ケーブル	1		
70	05068 27030		Cable	ケーブル	1		
	02138 12025		Bolt	ボルト	2		
	03115 02012		Spring washer	スプリング ワッシャ	2		
	03116 12012		Plain washer	プレーン ワッシャ	2		
71	44490 46820		Wiring harness	ワイヤーネス	1		
71 -1	44490 50820	B	Wiring harness	ワイヤーネス	1	M 4	
71 -2	44490 78420	B	Wiring harness	ワイヤーネス	1	M16	
71 -3	44490 01932	B	Wiring harness	ワイヤーネス	1	M11	
71 -4	44490 19130	B	Wiring harness	ワイヤーネス	1	M26	
	44462 01900		Insulator	インシュレータ	1		(for Eng.)
72	03425 00001		Clip	クリップ	9		
73	37181 03600		Clip	クリップ	3		
74	03420 80010		Clip	クリップ	2		
	02248 08016		Bolt (w/w)	ワッシャ付ボルト	1		
75	44346 08400		Relay(charge)	リレー	1		(ISUZU 894232 2250)
76	44490 50320	C	Wiring harness	ワイヤーネス	1	M 4	(for lamp)
77	44380 02000	D	Auto-start controller	オートスタート コントローラ	1	M16	
78	44381 03200	D	Tacho sensor	タコセンサ	1	M16	
	44490 84020	D	Wiring harness	ワイヤーネス	1	M16	
79	44346 08700	D	Relay (solenoid)	リレー	1	M16	(ISUZU 894248 1610)
80	46921 08500	D	Silicon rectifier	ダイオード	2	M11	

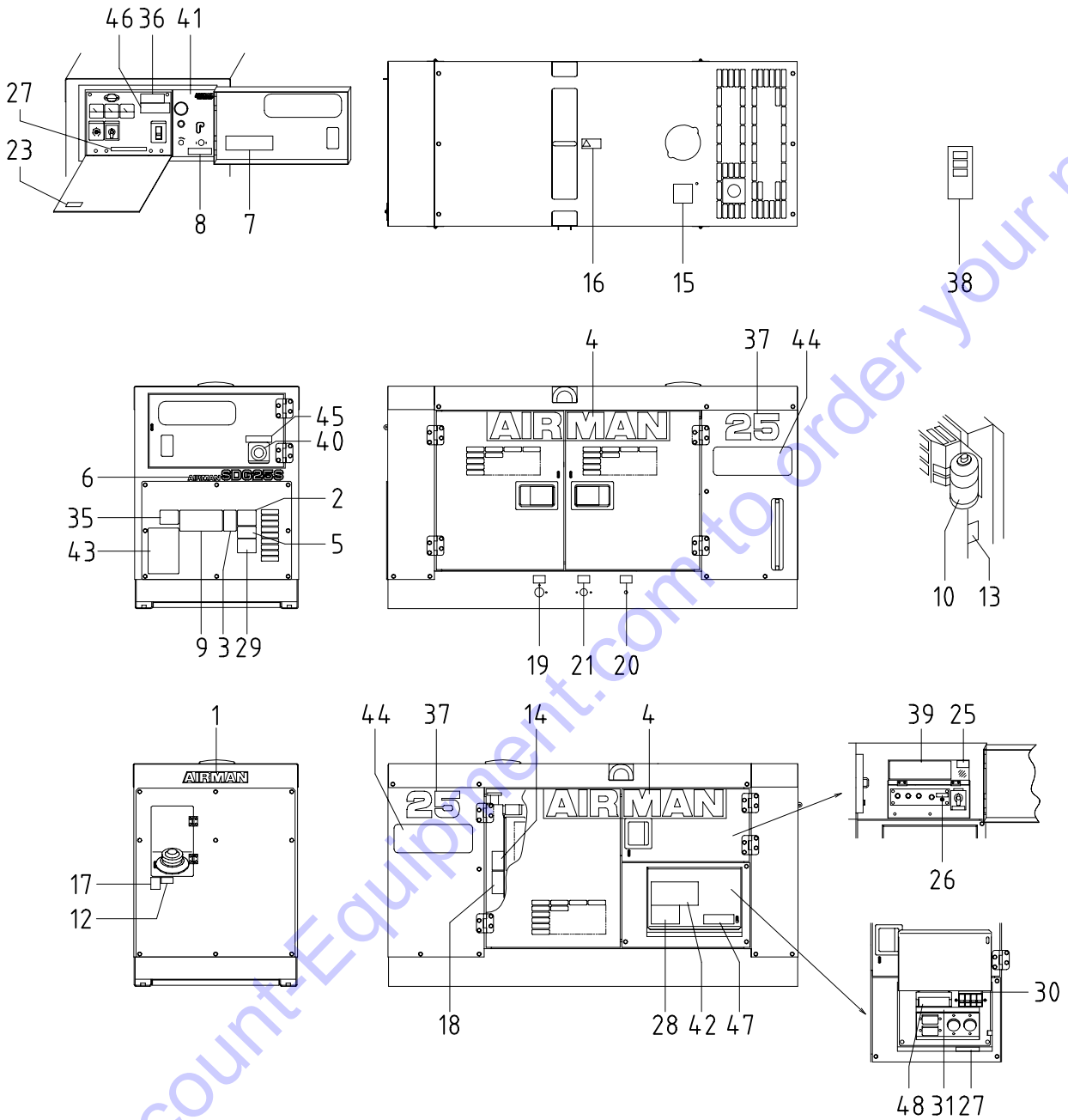


38 - 00 COOLING & FUEL LINE

見出番号 Ref.NO.	部品番号 Part NO.	互換性 Inter- change ability	部 品 名 称 Part Name	数量 Q'ty	変 更 C/H	備 考 Remarks
	38 - 00		COOLING GROUP			クーリング グループ
1	38730 13800		Radiator ass'y	1		ラジエータ
	38410 04600		Cap	1		キャップ
	38469 01200		Valve	1		バルブ (drain)
	02911 08010		Nut	6		ナット
	03115 02010		Spring washer	6		スプリング ワッシャ
	03116 12010		Plain washer	6		プレーン ワッシャ
2	38594 03000		Hose	1		ホース
3	38420 64500		Bracket	1		ブラケット
4	38420 67700		Bracket	1		ブラケット
5	02248 08025		Bolt (w/w)	4		ワッシャ付ボルト
6	38524 51500		Hose	1		ホース
7	38524 44700		Hose	1		ホース
8	03511 20045		Hose clip	4		ホース クリップ
9	03511 40018		Hose clip	2		ホース クリップ
10	03407 44051		Seal rubber	2		シール ラバー
11	03407 64750		Seal rubber	2		シール ラバー
12	03407 64308		Seal rubber	2		シール ラバー
13	38440 78900		Shroud, fan	1		ファン シュラウド
	02248 06012		Bolt (w/w)	6		ワッシャ付ボルト
14	38450 49600		Guard, fan	1		ファン ガード
15	38450 41500		Guard, fan	1		ファン ガード
16	02248 06016		Bolt (w/w)	10		ワッシャ付ボルト
17	38590 01300		Reserve tank ass'y	1		リザーブ タンク
18	38594 03400		Hose	1		ホース
	43 - 00		FUEL GROUP			フュエル グループ
51	43100 52100		Fuel tank	1		フュエル タンク
52	43310 20400		Belt	2		ベルト
	02138 08040		Bolt	2		ボルト
	03115 02008		Spring washer	2		スプリング ワッシャ
	03116 12008		Plain washer	2		プレーン ワッシャ
53	43210 01301		Strainer	1		ストレーナ
54	43220 01300		Cap	1		キャップ
55	43440 02000		Cover	1		カバー
55 -1	43440 04600	A	Cover	1	M 2-1	カバー
56	43528 00800		Pipe	1		パイプ
	43430 00900		Gauge	1		ゲージ
	03511 10016		Hose clip	2		ホース クリップ
57	43550 01800		Sedimenter	1		セジメンタ
			(Element:ISUZU 894360 02540 , O-ring:ISUZU 894155 1830)			
	02138 08070		Bolt	1		ボルト
	03115 05008		Spring washer	1		スプリング ワッシャ

38 - 00 COOLING & FUEL LINE

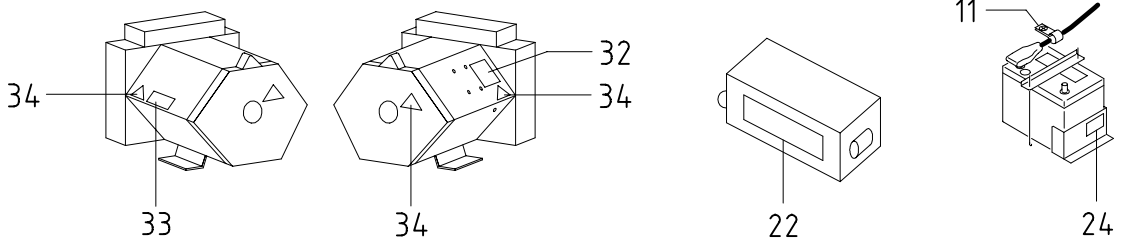
見出番号	部品番号	互換性 Inter- change ability	部 品 名 称	数量	変 更	備 考
Ref.NO.	Part NO.		Part Name	Q'ty	C/H	Remarks
58	43540 04900		Filter ass'y	フィルタ	1	
	02138 08030		Bolt	ボルト	2	
	03115 02008		Spring washer	スプリング ワッシャ	2	
	03116 12008		Plain washer	プレーン ワッシャ	2	
59	43650 01500		Fuel pump	フエール ポンプ	1	
	02138 06030		Bolt	ボルト	2	
	03115 02006		Spring washer	スプリング ワッシャ	2	
	03116 12006		Plain washer	プレーン ワッシャ	2	
60	03600 08107		Hose	ホース	1	
	44463 13800		Tube	チューブ	1	
61	03600 08038		Hose	ホース	1	
62	03600 08019		Hose	ホース	1	
62 -1	03600 08025	B	Hose	ホース	1	M16
63	03570 08022		Hose	ホース	1	
63 -1	03570 08028	B	Hose	ホース	1	M16
64	03600 06200		Hose	ホース	1	
65	44243 04600		Holder	ホルダ	1	
66	03511 10017		Hose clip	ホース クリップ	2	
67	03511 40006		Hose clip	ホース クリップ	2	
68	03511 40016		Hose clip	ホース クリップ	6	
69	03403 00362		Grommet	グロメット	1	
70	37170 13600		Joint	ジョイント	1	
	02249 06016		Bolt (w/w)	ワッシャ付ボルト	2	
71	03731 41004		Nipple	ニップル	1	
72	03734 13004		Valve	バルブ	1	
73	03731 21004		Elbow	エルボ	1	
74	37170 02900		Joint	ジョイント	2	
75	03570 19035		Hose	ホース	1	
76	03511 20035		Hose clip	ホース クリップ	2	
77	43340 18500		Bracket	ブラケット	1	



GENERATOR ASS'Y

FUSE BOX

BATTERY

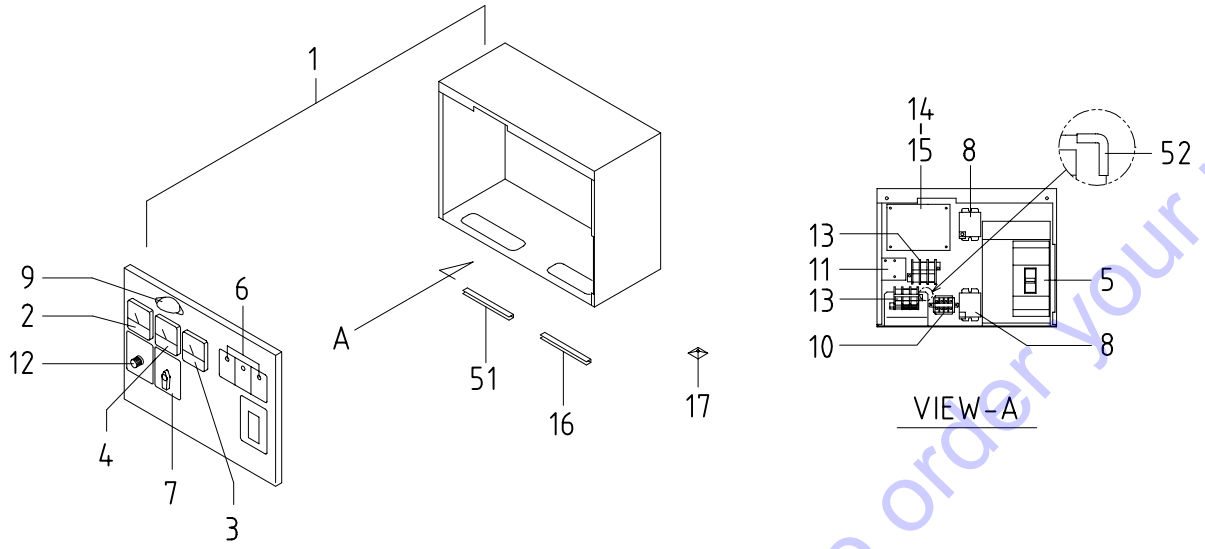


39 - 00 NAME PLATE

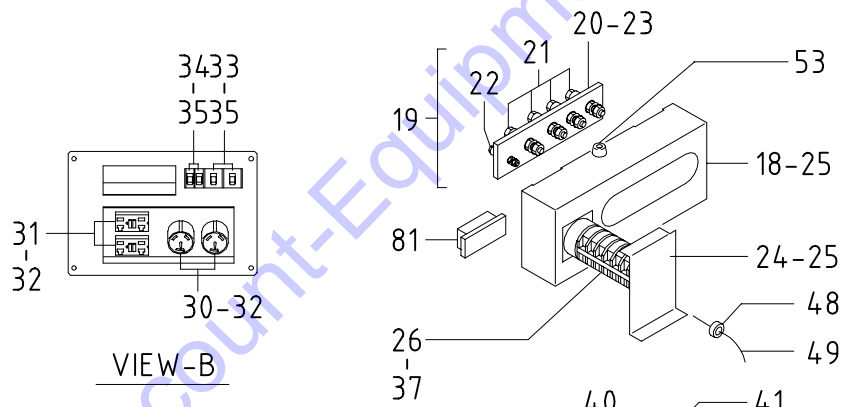
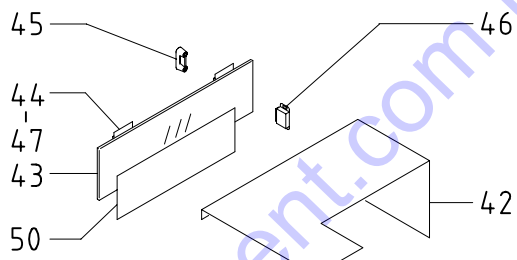
見出番号 Ref.NO.	部品番号 Part NO.	互換性 Inter- change ability	部 品 名 称 Part Name	数量 Q'ty	変 更 C/H	備 考 Remarks
	39 - 00		ACCESSORY GROUP			アクセサリ グループ
	39600 03123		Instruction book			取扱説明書
	39600 30720	B	Instruction book			取扱説明書 M16
	39600 40321	B	Instruction book			取扱説明書 M20
	39600 53520	B	Instruction book			取扱説明書 M26
1	39170 02000		Mark	1		マーク
	39423 00300		Seal	1		シール
2	39103 46600		Plate(SER.NO.)	1		プレート
2 -1	39103 47400	B	Plate	1	M13	プレート
2 -2	39103 46800	B	Plate	1	M20	プレート
	03260 03010		Blind rivet	4		リベット
3	39176 73300	D	Plate	1	M15	プレート
			(warning,exhaust gases)			
4	39178 83700		Plate(AIRMAN)	2		プレート
4 -1	39178 40820	B	Plate	2	M21	プレート
5	39178 70310		Plate(ISO9001)	1		プレート
6	39178 09910		Plate(AIRMAN SDG25S)	1		プレート
7	39153 47600		Plate(start-stop)	1		プレート
7 -1	39153 58300	B	Plate	1	M16	プレート
8	39176 52800	C	Plate(lever position)	1	M16	プレート
8 -1	39176 85700	D	Plate(caution,start)	1	M21	プレート
8 -2	39176 85700	C	Plate	1	M27	プレート
9	39176 52701		Plate	1		プレート
			(warning,exhaust gases.notice.regular check)			
9 -1	39176 35701	A	Plate(caution,notice)	1	M15	プレート
10	39178 00310		Plate(LLC)	1		プレート
11	39178 05900	C	Plate(battery"+")	1	M 1-1	プレート
12	39189 03800		Plate(diesel fuel oil)	1		プレート
12 -1	39178 72500	A	Plate	1	M15	プレート
13	39176 52600		Plate	1		プレート
			(danger,cooling fan)			
13 -1	39176 73500	A	Plate	1	M15	プレート
			(warning,cooling fan)			
14	39176 56400		Plate	1		プレート
			(caution,high temp.)			
14 -1	39176 69500	B	Plate	1	M 7	プレート
15	39176 35300		Plate	1		プレート
			(caution,radiator cap)			
15 -1	39176 69600	B	Plate	1	M 7	プレート
16	39176 35500		Plate	1		プレート
			(caution,lifting bail)			
16 -1	39176 69300	B	Plate	1	M 7	プレート
17	39176 35600		Plate(No fire)	1		プレート
18	39176 34700		Plate(warning,V-belt)	1		プレート
18 -1	39176 73800	A	Plate	1	M15	プレート
19	39189 03900		Plate(Eng.oil drain)	1		プレート
19 -1	39189 17300	Z	Plate	1	M15	プレート
20	39189 05400		Plate(radiator drain)	1		プレート
20 -1	39189 17200	Z	Plate	1	M15	プレート

39 - 00 NAME PLATE

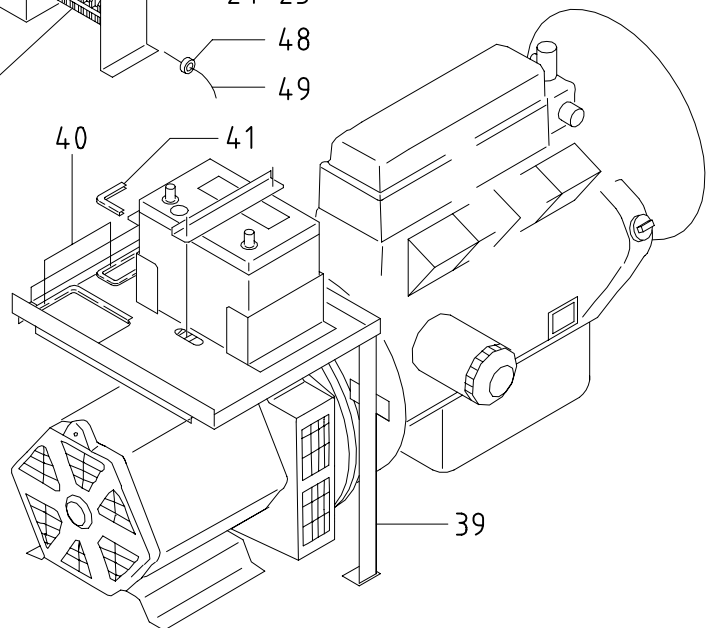
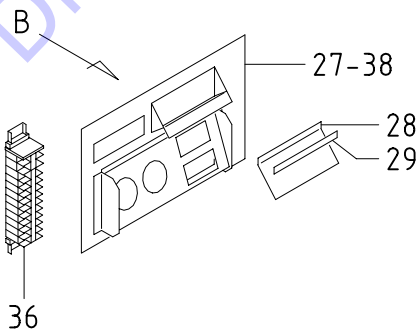
見出番号 Ref.NO.	部品番号 Part NO.	互換性 Inter- change ability	部 品 名 称 Part Name	数量 Q'ty	変 更 C/H	備 考 Remarks
21	39189 03700		Plate(fuel drain) プレート	1		
21 -1	39189 17100	Z	Plate (caution,do not test) プレート	1	M15	
22	39161 03300	C	Plate(fuse) プレート	1	M16	
23	39178 55610		Plate プレート	1		
24	39176 50000		Plate(warning,battery) プレート	1		
25	39176 62700		Plate (caution,cahnge voltage) プレート	1		
26	39176 62600	C	Plate(GROUND) プレート	1	M26	
27	39176 62900		Plate (warning,electric shock) プレート	2		
28	39176 62400		Plate (danger,high voltage) プレート	1		
29	39178 43110		Plate(CALIFORNIA, Proposition 65 warning) プレート	1		
30	39178 87110		Plate(circuit breaker) プレート	1		
31	39178 84410		Plate(single phase) プレート	1		
32	39103 46700		Plate(SER.No.) プレート	1		
32 -1	39103 46900	A	Plate プレート	1	M 9	
33	39103 40000		Plate(SER.No.) プレート	1		
34	39178 49510		Plate(caution) プレート	3		
35	39178 87310		Plate(Emission,EPA) プレート	1		
35 -1	39178 49520	B	Plate プレート	1	M25-1	
35 -2	39178 49520	C	Plate プレート	1	M27	
36	39176 65501		Plate (danger,door open) プレート	1		
37	39178 95001	D	Plate(SDG25S) プレート	2	M14-1	
37 -1	39178 07520	B	Plate(25) プレート	2	M16	
37 -2	39178 40920	B	Plate プレート	2	M21	
38	39173 00700	D	Plate,complete プレート(1セット)	1	M15	Const.No.19~21
	39189 17400	X	Plate (oil cooler drain) プレート	1	M15	
	39189 17500	X	Plate(receiver drain) プレート	1	M15	
39	39152 22800	D	Plate(wiring chart) プレート	1	M16	
39 -1	39152 23401	B	Plate プレート	1	M26	
40	39178 74910	D	Plate(emergency stop) プレート	1	M16	
41	39178 10020	D	Plate(in-pane) プレート	1	M16	
42	39176 82700	D	Plate(output terminal) プレート	1	M20	
43	39178 35620	D	Plate(MMD) プレート	1	M 7-1	
43 -1	39178 40520	B	Plate プレート	1	M25	
44	39178 35720	D	Plate(MMD) プレート	2	M 7-1	
44 -1	39178 40520	B	Plate プレート	2	M21	
45	39178 42420	D	Plate(emergency stop) プレート	1	M21	
45 -1	39178 42420	C	Plate プレート	1	M27	
46	39178 42520	D	Plate (main circuit breaker) プレート	1	M21	
46 -1	39178 42520	C	Plate プレート	1	M27	
47	39176 85800	D	Plate (caution,remote control) プレート	1	M21	
47 -1	39176 85800	C	Plate プレート	1	M27	
48	39176 85900	D	Plate(caution,cable) プレート	1	M21	
48 -1	39176 85900	C	Plate プレート	1	M27	



VIEW-A



VIEW-B



46 - 00 ELECTRIC (for GEN.)

見出番号 Ref.NO.	部品番号 Part NO.	互換性 Inter- change ability	部 品 名 称 Part Name	数量 Q'ty	変 更 C/H	備 考 Remarks
	46 - 00		ELECTRIC GROUP			エレクトリック グループ
1	46900 61401		Switch board ass'y	1		制御盤 Const.No.2~15
1 -1	46900 67100	B	Switch board ass'y	1	M16	制御盤 Const.No.2~15
1 -2	46900 67800	B	Switch board ass'y	1	M18	制御盤 Const.No.2~15
1 -3	46900 70001	B	Switch board ass'y	1	M20	制御盤 Const.No.2~15
	02248 08025		Bolt (w/w)	4		ワッシャ付ボルト
2	46153 03000		Voltmeter	1		電圧計
3	46911 01200		Frequency meter	1		周波数計
4	46154 10500		Ammeter	1		電流計
4 -1	46154 12800	B	Ammeter	1	M20	電流計
5	46120 19600		Circuit breaker	1		電源遮断器
6	46161 05700		Pilot lamp	3		パイロット ランプ
6 -1	46913 00800	B	Plate	1	M20	プレート
7	46913 00800		Transfer device (Knob : 46991 00600)	1		位相切替器
7 -1	46913 01100	B	Transfer device (Knob : 46991 00600)	1	M26	位相切替器
8	46922 02700		Current transformer	2		変流器
9	46929 00600		Illuminator (Bulb : 46939 00900)	1		照明灯
10	46942 00800		Transformer	1		変圧器
11	46928 01000		Thermal relay	1		サーマル リレー
12	46918 01100		Controller (Knob : 46991 00100)	1		制御器
13	44311 32200		Terminal plate	2		端子台
14	46950 01901		A.V.R ass'y	1		自動電圧調整器
15	44550 04500		Cable kit	1		ケーブル キット
	46934 03500		Fuse	1		ヒューズ
15 -1	44550 08900	B	Cable kit	1	M16	ケーブル キット
15 -2	44550 11200	B	Cable kit	1	M18	ケーブル キット
	46934 04200	B	Fuse	1	M16	ヒューズ
16	03407 64736		Seal rubber	1		シール ラバー
17	44243 04600		Holder	1		ホルダ
18	46450 59200		Bracket	1		ブラケット
18 -1	46450 68700	B	Bracket	1	M16	ブラケット
18 -2	46450 79000	B	Bracket	1	M26	ブラケット
19	44311 20200		Terminal plate	1		端子板(三相)
19 -1	44311 44200	B	Terminal plate	1	M 8	端子板(三相)
19 -2	44311 54800	B	Terminal plate	1	M26	端子板(三相)
	02138 06030		Bolt	4		ボルト
	03115 02006		Spring washer	4		スプリング ワッシャ
	03116 12006		Plain washer	4		プレーン ワッシャ
20	46305 05302		Plate	1		プレート
20 -1	46305 07300	B	Plate	1	M26	プレート

46 - 00 ELECTRIC (for GEN.)

見出番号 Ref.NO.	部品番号 Part NO.	互換性 Inter- change ability	部 品 名 称 Part Name	数量 Q'ty	変 更 C/H	備 考 Remarks
21	46312 04100		Bolt	ボルト	4	
	02238 10020	C	Bolt (w/w)	ワッシャ付ボルト	4	M 8
	35208 04300	D	Bolt	ボルト	4	M 8
	02912 03010		Nut	ナット	8	
	03115 02010	C	Spring washer	スプリング ワッシャ	8	M 8
	03115 02010	D	Spring washer	スプリング ワッシャ	12	M 8
	03116 14010		Plain washer	プレーン ワッシャ	16	
22	46312 04000		Bolt	ボルト	1	
	02138 06012		Bolt	ボルト	1	
	02912 03006		Nut	ナット	2	
	03115 02006		Spring washer	スプリング ワッシャ	3	
	03116 14006		Plain washer	プレーン ワッシャ	4	
22 -1	46312 04100	B	Bolt	ボルト	1	M26
	35208 04300	B	Bolt	ボルト	1	M26
	02912 03010	B	Nut	ナット	2	M26
	03115 02010	B	Spring washer	スプリング ワッシャ	3	M26
	03116 14010	B	Plain washer	プレーン ワッシャ	4	M26
23	03317 03012		Spring pin	スプリング ピン	5	
24	46450 58800		Bracket	ブラケット	1	
24 -1	46450 68800	B	Bracket	ブラケット	1	M16
24 -2	46450 72500	B	Bracket	ブラケット	1	M20
25	02248 08016		Bolt (w/w)	ワッシャ付ボルト	5	
25 -1	02248 08016	Q	Bolt (w/w)	ワッシャ付ボルト	4	M16
26	46917 00200		Change device	電圧切替器	1	
26 -1	46917 00800	B	Change device	電圧切替器	1	M20
	02305 64040		Screw	スクリュー	4	
	02345 64020		Screw	スクリュー	4	
	02912 08004		Nut	ナット	8	
	03115 02004		Spring washer	スプリング ワッシャ	8	
	03116 12004		Plain washer	プレーン ワッシャ	12	
27	46760 15910		Control panel	コントロール パネル	1	
	02245 08025	C	Bolt (w/w)	ワッシャ付ボルト	4	M26
	02201 08020	D	Flange bolt	フランジ付ボルト	4	M26
28	52728 93600		Cushion rubber	クッション ラバー	1	
29	46459 11700		Plate	プレート	1	
	02345 66020	C	Screw	スクリュー	2	M26
	02912 08006	C	Nut	ナット	2	M26
	03115 02006	C	Spring washer	スプリング ワッシャ	2	M26
	03116 12006	C	Plain washer	プレーン ワッシャ	4	M26
	02345 26025	D	Screw	スクリュー	2	M26
	02912 09006	D	Nut	ナット	2	M26
	03115 03006	D	Spring washer	スプリング ワッシャ	2	M26
	03116 18006	D	Plain washer	プレーン ワッシャ	4	M26
30	44312 02800		Socket	ソケット	2	
31	44312 02900		Socket	ソケット	2	

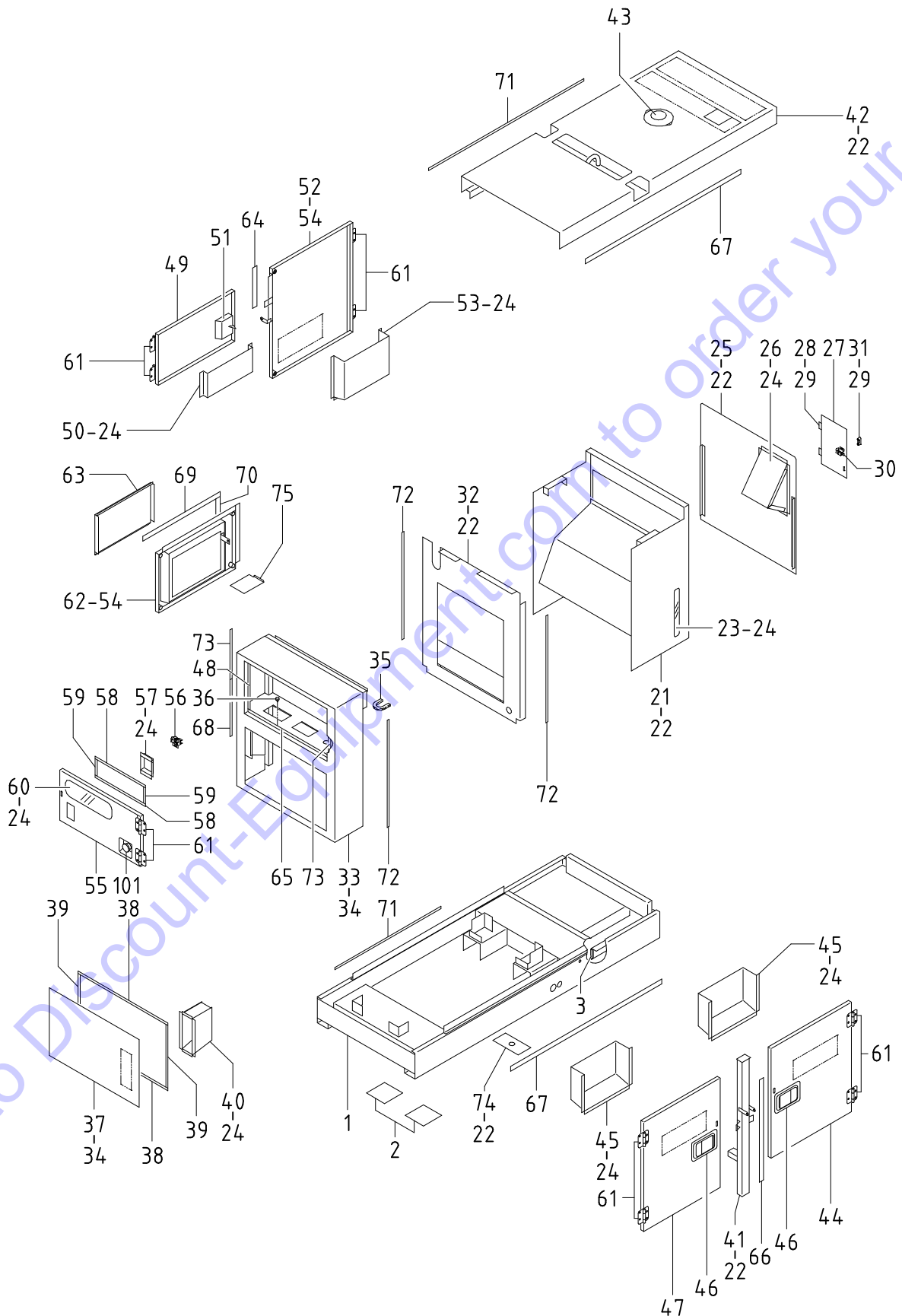
46 - 00 ELECTRIC (for GEN.)

見出番号	部品番号	互換性 Inter- change ability	部 品 名 称		数量	変 更	備 考
Ref.NO.	Part NO.		Part Name		Q'ty	C/H	Remarks
32	02345 64020		Screw	スクリュ	8		
	02912 08004		Nut	ナット	8		
	03115 02004		Spring washer	スプリング ワッシャ	8		
	03116 12004		Plain washer	プレーン ワッシャ	16		
32 -1	02345 24020	A	Screw	スクリュ	8	M26	
	02912 09004	A	Nut	ナット	8	M26	
	03115 03004	A	Spring washer	スプリング ワッシャ	8	M26	
	03116 18004	A	Plain washer	プレーン ワッシャ	16	M26	
33	46120 23000		Circuit breaker	電源遮断器	2		
34	46120 22900		Circuit breaker	電源遮断器	2		
35	02345 63008		Screw	スクリュ	12		
	03115 02003		Spring washer	スプリング ワッシャ	12		
	03116 12003		Plain washer	プレーン ワッシャ	12		
35 -1	02345 23008	A	Screw	スクリュ	12	M26	
	03115 03003	A	Spring washer	スプリング ワッシャ	12	M26	
	03116 18003	A	Plain washer	プレーン ワッシャ	12	M26	
36	44311 39700		Terminal plate	端子台	1		
36 -1	44311 50100	B	Terminal plate	端子台	1	M20	
	02345 56016		Screw	スクリュ	2		
	03115 02005		Spring washer	スプリング ワッシャ	2		
	03116 12005		Plain washer	プレーン ワッシャ	2		
37	44550 07900		Cable kit	ケーブル キット	1		
37 -1	44550 11900	B	Cable kit	ケーブル キット	1	M20	
37 -2	44550 15700	B	Cable kit	ケーブル キット	1	M26	
38	44550 08000		Cable kit	ケーブル キット	1		
38 -1	44550 12000	B	Cable kit	ケーブル キット	1	M20	
38 -2	44550 15800	B	Cable kit	ケーブル キット	1	M26	
39	46450 59100		Bracket	ブラケット	1		
39 -1	46450 69500	B	Bracket	ブラケット	1	M16	
39 -2	46450 72600	B	Bracket	ブラケット	1	M20	
39 -3	46450 78000	B	Bracket	ブラケット	1	M25	
	02249 08025		Bolt (w/w)	ワッシャ付ボルト	5		
40	03407 64712		Seal rubber	シール ラバー	2		
41	03407 64736		Seal rubber	シール ラバー	1		
42	46464 05100		Cover	カバー	1		
	02249 06016		Bolt (w/w)	ワッシャ付ボルト	6		
42 -1	46464 06200	B	Cover	カバー	1	M16	
42 -2	46464 06700	B	Cover	カバー	1	M20	
	02249 06016	Q	Bolt (w/w)	ワッシャ付ボルト	4	M16	
43	52416 21000		Window glass	ウインド グラス	1		
43 -1	46480 30400	B	Cover	カバー	1	M16	
43 -2	52416 24700	B	Window glass	ウインド グラス	1	M26	
	52640 02400	D	Bolt	ボルト	2	M26	
	45214 01400	D	Washer	ワッシャ	2	M26	

46 - 00 ELECTRIC (for GEN.)

見出番号 Ref.NO.	部品番号 Part NO.	互換性 Inter- change ability	部 品 名 称 Part Name	数量 Q'ty	変更 C/H	備考 Remarks
44	52312 03300		Hinge	ヒンジ	2	
	31150 05500	D	Bracket	ブラケット	2	M16
	31150 05500	C	Bracket	ブラケット	2	M26
44 -1	52480 13300	B	Hinge	ヒンジ	2	M26
45	52741 00400	C	Handle	ハンドル	1	M16
	02345 64016	C	Screw	スクリュー	1	M16
	03115 02004	C	Spring washer	スプリング ワッシャー	1	M16
	03116 12004	C	Plain washer	プレーン ワッシャー	1	M16
	02305 64016	C	Screw	スクリュー	1	M16
46	52721 01800		Catch	キャッチ	1	
46 -1	52710 00500	B	Latch ass'y	ラッチ	1	M16
	02345 64016	C	Screw	スクリュー	2	M26
	02912 08004	C	Nut	ナット	2	M16
	03115 02004	C	Spring washer	スプリング ワッシャー	2	M26
	03116 12004	C	Plain washer	プレーン ワッシャー	4	M16
	03116 12004	D	Plain washer	プレーン ワッシャー	2	M16
	03116 12004	C	Plain washer	プレーン ワッシャー	2	M26
46 -2	52710 00500	C	Latch ass'y	ラッチ	1	M26
47	02345 64016		Screw	スクリュー	8	
	02912 08004	C	Nut	ナット	8	M16
	03115 02004	C	Spring washer	スプリング ワッシャー	8	M16
	03116 12004	C	Plain washer	プレーン ワッシャー	8	M16
47 -1	02401 26016	A	Screw	スクリュー	8	M26
	02915 00006	D	Hexagon flange nut	フランジ付ナット	8	M26
48	03402 00152	D	Eyelet ring	アイレット リング	2	M16
48 -1	03402 00152	Q	Eyelet ring	アイレット リング	1	M26
49	46178 00300	D	Door switch	ドアスイッチ	1	M16
49 -1	46178 00300	C	Door switch	ドアスイッチ	1	M26
50	52728 04310	D	Cushion rubber	クッション ラバー	1	M16
50 -1	52728 04310	C	Cushion rubber	クッション ラバー	1	M26
51	03407 64760		Seal rubber	シール ラバー	1	
52	03407 64755		Seal rubber	シール ラバー	1	
53	31131 04100	D	Rubber, vibration isolator	クッション ラバー	1	M26
	44 - 00		ELECTRIC GROUP	エレクトリック グループ		
81	44311 47600	D	Terminal plate	ターミナル プレート	1	M16
	02345 64016	D	Screw	スクリュー	2	M16

51 - 00 FRAME & BONNET



51 - 00 FRAME & BONNET

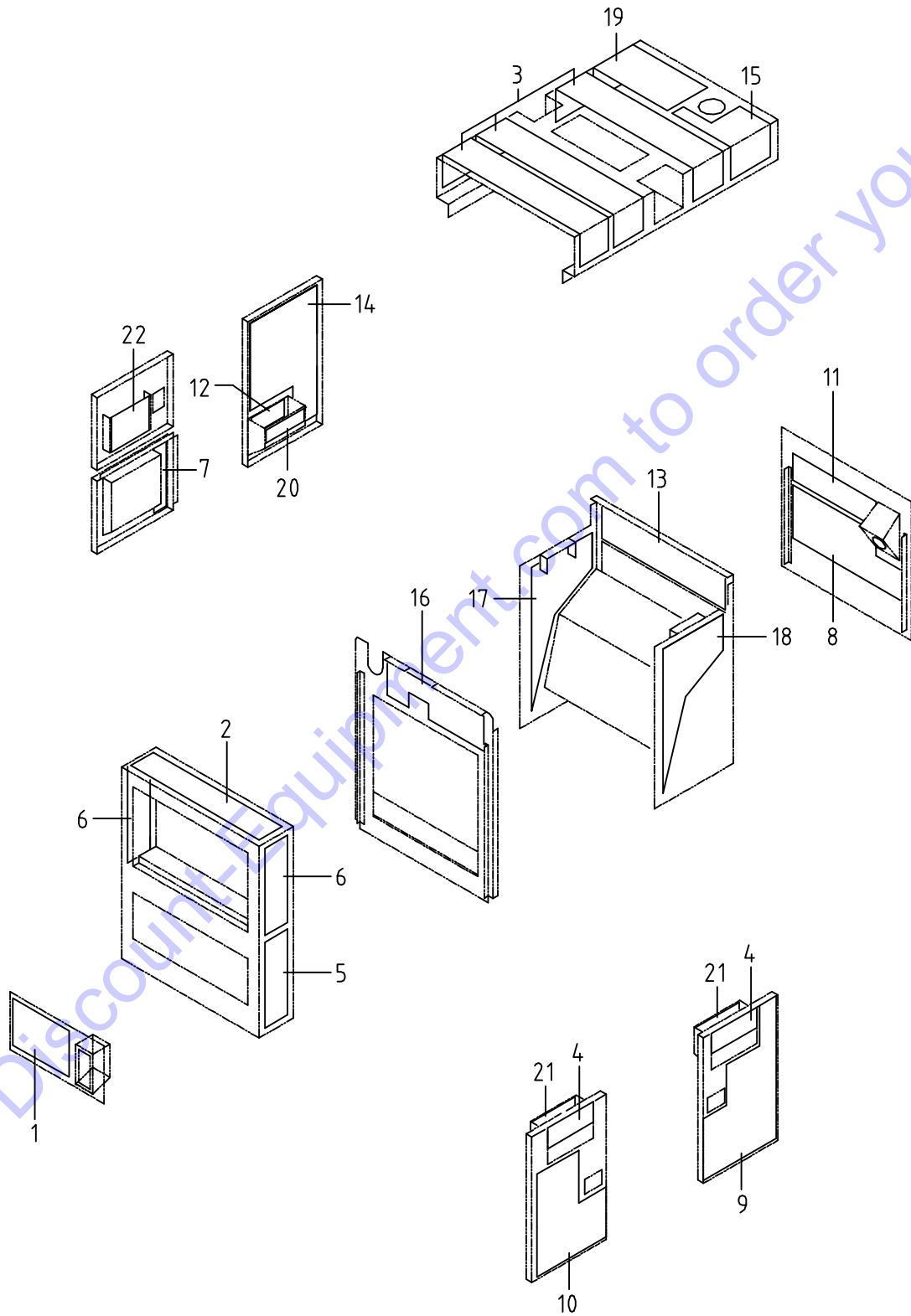
見出番号 Ref.NO.	部品番号 Part NO.	互換性 Inter- change ability	部 品 名 称 Part Name	数量 Q'ty	変 更 C/H	備 考 Remarks
	51 - 00		FRAME GROUP			フレーム グループ
1	51100 14032 03403 10017		Frame Grommet	1 2		フレーム グロメット
2	52325 07900 02249 08016		Plate Bolt (w/w)	2 4		プレート ワッシャ付ボルト
3	03407 64763		Seal rubber	1		シール ラバー
	52 - 00		BONNET GROUP			ボンネット グループ
21	52100 60810		Cover	1		カバー
22	02249 08025		Bolt (w/w)	36		ワッシャ付ボルト
22 -1	02249 08025	Q	Bolt (w/w)	38	M 8	ワッシャ付ボルト
23	52416 10900		Window glass	1		ウインド グラス
24	02915 20006		Nut (w/w)	43		ワッシャ付ナット
	03116 12006		Plain washer	43		プレーン ワッシャ
24 -1	02915 20006	Q	Nut (w/w)	39	M16	ワッシャ付ナット
	03116 12006	Q	Plain washer	39	M16	プレーン ワッシャ
25	52830 27500		Cover	1		カバー
25 -1	52830 28200	B	Cover	1	M 8	カバー
26	52220 09600		Cover	1		カバー
26 -1	52220 09800	B	Cover	1	M 8	カバー
27	52450 92410		Door	1		ドア
27 -1	52450 11720	B	Door	1	M 8	ドア
28	52312 03300		Hinge	2		ヒンジ
	02912 08004		Nut	4		ナット
29	02305 64016		Screw	10		スクリュー
	03115 02004		Spring washer	10		スプリング ワッシャ
	03116 12004		Plain washer	10		プレーン ワッシャ
30	52710 00700		Latch ass'y	1		ラッチ
31	52741 00400		Handle	1		ハンドル
32	52350 35110		Cover	1		カバー
33	52100 60710		Cover	1		カバー
33 -1	52100 94510	B	Cover	1	M16	カバー
33 -2	52100 07120	B	Cover	1	M20	カバー
34	02245 08025		Bolt (w/w)	12		ワッシャ付ボルト
35	03407 64765		Seal rubber	1		シール ラバー
36	GE240 01100		Rubber cushion	1		ラバー クッション
37	52230 30200		Cover	1		カバー
37 -1	52230 33701	B	Cover	1	M13	カバー
38	52728 68700		Cushion rubber	2		クッション ラバー
39	52728 94000		Cushion rubber	2		クッション ラバー
40	52800 58200		Duct	1		ダクト
41	52750 16000		Bracket	1		ブラケット
41 -1	52750 16001	B	Bracket	1	M14-1	ブラケット
42	52300 30511		Top cover	1		トップ カバー

51 - 00 FRAME & BONNET

見出番号 Ref.NO.	部品番号 Part NO.	互換性 Inter- change ability	部 品 名 称 Part Name	数量 Q'ty	変 更 C/H	備 考 Remarks
43	52746 00700		Cap	1		
	44243 04600		Holder	1		
44	52450 91911		Door	1		
45	52800 58000		Duct	2		
46	52710 01100		Latch ass'y	2		
46 -1	52710 03300	B	Latch ass'y	2	M14-1	
	02401 28016	C	Screw	8	M14-1	
	02915 20008		Nut (w/w)	8		
	03116 12008		Plain washer	8		
47	52450 92011		Door	1		
48	03407 66833		Seal rubber	1		
49	52450 91810		Door	1		
50	39200 04301		Tool box	1		
51	52710 02900		Latch ass'y	1		
	02401 26012		Screw	4		
	02915 20006		Nut (w/w)	4		
	03116 12006		Plain washer	4		
52	52450 92110		Door	1		
53	52800 58100		Duct	1		
54	02249 08050		Bolt (w/w)	5		
55	52450 91710		Door	1		
55 -1	52450 32520	B	Door	1	M16	
56	52710 00700		Latch ass'y	1		
	02345 64016		Screw	2		
	02912 08004	C	Nut	2	M16	
	03115 02004		Spring washer	2		
	03116 12004		Plain washer	4		
57	52722 03300		Plate	1		
57 -1	52730 16400	B	Handle	1	M16	
58	52728 88100	C	Cushion rubber	2	M16	
59	52728 87200	C	Cushion rubber	2	M16	
60	52416 20101		Window glass	1		
60 -1	52416 22800	B	Window glass	1	M16	
61	52480 13200		Hinge	10		
	02249 08025		Bolt (w/w)	40		
	02915 00008		Hexagon flange nut	20		
62	46470 47601		Box	1		
63	52400 12110		Side cover	1		
	02138 08025		Bolt	2		
	02912 08008		Nut	2		
	03116 12008		Plain washer	4		
	GH245 00600		Washer	4		

51 - 00 FRAME & BONNET

見出番号 Ref.NO.	部品番号 Part NO.	互換性 Inter- change ability	部 品 名 称 Part Name	数量 Q'ty	変更 C/H	備 考 Remarks
64	03407 67027		Seal rubber シール ラバ -	1		
65	03407 66802		Seal rubber シール ラバ -	2		
66	03407 45063		Seal rubber シール ラバ -	1		
67	03407 67024		Seal rubber シール ラバ -	2		
68	03407 67025		Seal rubber シール ラバ -	1		
69	03407 67021		Seal rubber シール ラバ -	1		
70	03407 67026		Seal rubber シール ラバ -	1		
71	03407 66854		Seal rubber シール ラバ -	2		
72	03407 66933		Seal rubber シール ラバ -	3		
73	03407 66923		Seal rubber シール ラバ -	2		
74	52325 08001	D	Plate プレート	1	M 8	
75	46464 05900	D	Cover カバ -	1	M 8	
	02249 08016		Bolt (w/w) ワッシャ付ボルト	2		
	44 - 00		ELECTRIC GROUP エレクトリック グループ			
101	44336 03001	D	Button switch ボタン スイッチ	1	M16	



52 - 00 LINING

見出番号 Ref.NO.	部品番号 Part NO.	互換性 Inter- change ability	部 品 名 称 Part Name		数量 Q'ty	変 更 CH/NO.	備 考 Remarks
	52900 08011		URETHANE FOAM KIT	ウレタン フォーム キット			
1	52959 93530		Lining	ライニング	1		
2	52959 26330		Lining	ライニング	1		
3	52959 46340		Lining	ライニング	3		
4	52959 12430		Lining	ライニング	2		
5	52959 71320		Lining	ライニング	1		
6	52959 31430		Lining	ライニング	2		
7	52959 04430		Lining	ライニング	1		
8	52931 62910		Lining	ライニング	1		
9	52931 63010		Lining	ライニング	1		
10	52931 62810		Lining	ライニング	1		
11	52919 82200		Lining	ライニング	1		
12	52919 19410		Lining	ライニング	1		
13	52919 62120		Lining	ライニング	1		
14	52939 79230		Lining	ライニング	1		
15	52939 78830		Lining	ライニング	1		
16	52939 79030		Lining	ライニング	1		
17	52939 79130		Lining	ライニング	1		
18	52939 78930		Lining	ライニング	1		
19	52926 11700		Lining	ライニング	1		
20	52928 24500		Lining	ライニング	1		
21	52928 10100		Lining	ライニング	2		
22	52959 96120	D	Lining	ライニング	1	M14	

I N D E X

PART NO.	PAGE	REF.NO.	PART NO.	PAGE	REF.NO.	PART NO.	PAGE	REF.NO.
02135 06025	36 - 2	3	02345 26025	46 - 3	29	02915 20006	51 - 2	24
02135 06060	20 - 3	71-2	02345 56016	46 - 4	36-1	02915 20006	51 - 2	24-1
02135 10025	20 - 2	23	02345 63008	46 - 4	35	02915 20006	51 - 3	51
02135 10030	20 - 2	1-1	02345 64016	46 - 5	45	02915 20008	36 - 3	53
02135 10030	20 - 3	102	02345 64016	46 - 5	46-1	02915 20008	51 - 3	46-1
02138 06012	46 - 3	22	02345 64016	46 - 5	47	03115 02003	46 - 4	35
02138 06020	20 - 3	79	02345 64016	46 - 5	81	03115 02004	46 - 3	26-1
02138 06030	38 - 3	59	02345 64016	51 - 3	56	03115 02004	46 - 4	32
02138 06030	46 - 2	19-2	02345 64020	46 - 3	26-1	03115 02004	46 - 5	45
02138 08025	51 - 3	63	02345 64020	46 - 4	32	03115 02004	46 - 5	46-1
02138 08030	38 - 3	58	02345 65016	36 - 4	67	03115 02004	46 - 5	47
02138 08040	38 - 2	52	02345 66016	36 - 3	62	03115 02004	51 - 2	29
02138 08070	38 - 2	57	02345 66016	36 - 3	62-1	03115 02004	51 - 3	56
02138 12025	36 - 4	70	02345 66020	46 - 3	29	03115 02005	46 - 4	36-1
02201 08020	36 - 2	1-1	02401 26012	51 - 3	51	03115 02006	36 - 2	17
02201 08020	46 - 3	27	02401 26016	46 - 5	47-1	03115 02006	36 - 3	62
02238 08030	20 - 2	24	02401 28016	51 - 3	46-1	03115 02006	36 - 3	62-1
02238 10020	46 - 3	21	02911 08010	38 - 2	1	03115 02006	36 - 4	67
02245 08025	46 - 3	27	02912 03006	46 - 3	22	03115 02006	38 - 3	59
02245 08025	51 - 2	34	02912 03010	46 - 3	21	03115 02006	46 - 2	19-2
02248 06012	38 - 2	13	02912 03010	46 - 3	22-1	03115 02006	46 - 3	22
02248 06016	38 - 2	16	02912 06010	20 - 3	102	03115 02006	46 - 3	29
02248 08016	20 - 2	41	02912 08004	46 - 3	26-1	03115 02008	20 - 3	105
02248 08016	20 - 3	104	02912 08004	46 - 4	32	03115 02008	38 - 2	52
02248 08016	36 - 3	54	02912 08004	46 - 5	46-1	03115 02008	38 - 3	58
02248 08016	36 - 4	74	02912 08004	46 - 5	47	03115 02010	20 - 2	1-1
02248 08016	46 - 3	25	02912 08004	51 - 2	28	03115 02010	20 - 2	23
02248 08016	46 - 3	25-1	02912 08004	51 - 3	56	03115 02010	20 - 3	102
02248 08025	36 - 2	1	02912 08006	36 - 2	3	03115 02010	36 - 2	10
02248 08025	36 - 2	7	02912 08006	36 - 2	17	03115 02010	38 - 2	1
02248 08025	38 - 2	5	02912 08006	46 - 3	29	03115 02010	46 - 3	21
02248 08025	46 - 2	1-3	02912 08008	20 - 2	24	03115 02010	46 - 3	21
02248 10060	20 - 5	23	02912 08008	20 - 3	105	03115 02010	46 - 3	22-1
02249 06016	38 - 3	70	02912 08008	36 - 2	7	03115 02012	20 - 2	21
02249 06016	46 - 4	42	02912 08008	36 - 2	15	03115 02012	36 - 4	70
02249 06016	46 - 4	42-2	02912 08008	51 - 3	63	03115 03003	46 - 4	35-1
02249 08016	51 - 2	2	02912 08010	36 - 2	5	03115 03004	46 - 4	32-1
02249 08016	51 - 4	75	02912 08010	36 - 2	10	03115 03006	46 - 3	29
02249 08025	20 - 3	100	02912 08010	36 - 2	16	03115 05008	38 - 2	57
02249 08025	46 - 4	39-3	02912 08012	20 - 2	21	03115 40010	20 - 2	1-1
02249 08025	51 - 2	22	02912 09004	46 - 4	32-1	03116 12003	46 - 4	35
02249 08025	51 - 2	22-1	02912 09006	46 - 3	29	03116 12004	46 - 3	26-1
02249 08025	51 - 3	61	02912 14010	36 - 2	4	03116 12004	46 - 4	32
02249 08050	51 - 3	54	02914 60006	36 - 2	3	03116 12004	46 - 5	45
02283 10020	20 - 2	1-1	02915 00006	46 - 5	47-1	03116 12004	46 - 5	46-1
02305 64016	46 - 5	45	02915 00008	36 - 2	1-1	03116 12004	46 - 5	46-1
02305 64016	51 - 2	29	02915 00008	36 - 3	54-1	03116 12004	46 - 5	46-1
02305 64040	46 - 3	26-1	02915 00008	51 - 3	61	03116 12004	46 - 5	47
02345 23008	46 - 4	35-1	02915 01008	20 - 3	101	03116 12004	51 - 2	29
02345 24020	46 - 4	32-1	02915 20006	20 - 3	79	03116 12004	51 - 3	56

I N D E X

PART NO.	PAGE	REF.NO.	PART NO.	PAGE	REF.NO.	PART NO.	PAGE	REF.NO.
03116 12005	46 - 4	36-1	03407 64763	51 - 2	3	25100 04500	20 - 5	2
03116 12006	20 - 3	79	03407 64765	51 - 2	35	25140 02900	20 - 5	23
03116 12006	36 - 2	3	03407 66802	51 - 4	65	25200 06600	20 - 5	1
03116 12006	36 - 2	17	03407 66833	51 - 3	48	25200 08501	20 - 5	1-1
03116 12006	36 - 3	62	03407 66854	51 - 4	71	25310 05600	20 - 5	5
03116 12006	36 - 3	62-1	03407 66923	51 - 4	73	25310 05700	20 - 5	9
03116 12006	36 - 4	67	03407 66933	51 - 4	72	25350 00300	20 - 5	6
03116 12006	38 - 3	59	03407 67021	51 - 4	69	25360 04400	20 - 5	10
03116 12006	46 - 2	19-2	03407 67024	51 - 4	67	25501 00200	20 - 5	16
03116 12006	46 - 3	29	03407 67025	51 - 4	68	25502 00200	20 - 5	15
03116 12006	51 - 2	24	03407 67026	51 - 4	70	25504 00100	20 - 5	14
03116 12006	51 - 2	24-1	03407 67027	51 - 4	64	25610 03500	20 - 5	3
03116 12006	51 - 3	51	03420 80010	36 - 4	74	25650 00800	20 - 5	19
03116 12008	20 - 3	105	03425 00001	36 - 4	67-1	25660 01000	20 - 5	17
03116 12008	36 - 2	7	03425 00001	36 - 4	72	25660 01100	20 - 5	18
03116 12008	36 - 3	53	03511 10016	38 - 2	56	25700 03700	20 - 5	4
03116 12008	38 - 2	52	03511 10017	38 - 3	66	26447 00600	20 - 5	7
03116 12008	38 - 3	58	03511 20035	20 - 3	76	31110 69700	20 - 2	23
03116 12008	51 - 3	46-1	03511 20035	38 - 3	76	31120 03500	20 - 2	22
03116 12008	51 - 3	63	03511 20045	38 - 2	8	31130 18000	20 - 2	21
03116 12010	20 - 2	23	03511 20070	20 - 2	50	31131 04100	46 - 5	53
03116 12010	36 - 2	5	03511 40006	38 - 3	67	31150 04400	20 - 2	24
03116 12010	36 - 2	10	03511 40016	38 - 3	68	31150 05500	46 - 5	44
03116 12010	38 - 2	1	03511 40018	38 - 2	9	31150 05500	46 - 5	44
03116 12012	20 - 2	21	03570 08022	38 - 3	63	32100 32300	20 - 2	41
03116 12012	36 - 2	5	03570 08028	38 - 3	63-1	32142 09000	20 - 2	44
03116 12012	36 - 4	70	03570 19035	38 - 3	75	32143 11500	20 - 2	43
03116 14006	46 - 3	22	03580 19028	20 - 3	75	32148 00100	20 - 2	46
03116 14010	46 - 3	21	03580 19037	20 - 3	75-1	32151 01400	20 - 2	45
03116 14010	46 - 3	22-1	03600 06200	38 - 3	64	32262 00900	20 - 2	47
03116 18003	46 - 4	35-1	03600 08019	38 - 3	62	32331 46101	20 - 2	49
03116 18004	46 - 4	32-1	03600 08025	38 - 3	62-1	32331 54200	20 - 2	48
03116 18006	46 - 3	29	03600 08038	38 - 3	61	35208 03700	36 - 2	10
03260 03010	39 - 2	2-2	03600 08107	38 - 3	60	35208 03800	36 - 2	5
03317 03012	46 - 3	23	03620 20022	20 - 3	80	35208 04100	36 - 2	8
03402 00152	46 - 5	48	03731 21004	20 - 3	78	35208 04300	46 - 3	21
03402 00152	46 - 5	48-1	03731 21004	38 - 3	73	35208 04300	46 - 3	22-1
03403 00362	38 - 3	69	03731 41004	38 - 3	71	36110 78400	36 - 2	1
03403 10017	51 - 2	1	03734 13004	38 - 3	72	36135 01400	20 - 5	13
03407 14022	20 - 3	81	03830 08004	20 - 3	105	36149 01700	36 - 2	2
03407 16020	20 - 3	73	05068 27030	36 - 4	70	36226 01300	36 - 2	3
03407 44051	38 - 2	10	05135 25110	36 - 4	68	36230 00600	36 - 2	13
03407 45063	51 - 4	66	05138 31070	36 - 4	69	36230 00700	36 - 2	14
03407 64308	38 - 2	12	05644 20002	20 - 2	1-1	36260 07901	36 - 2	6
03407 64712	46 - 4	40	05650 00010	36 - 3	66	36260 08000	36 - 2	5
03407 64736	46 - 2	16	05650 00020	36 - 3	66	36260 08100	36 - 2	10
03407 64736	46 - 4	41	07635 25110	36 - 4	68-1	36270 11700	36 - 2	7
03407 64750	38 - 2	11	20002 69900	20 - 2	1	36280 23000	36 - 2	12
03407 64755	46 - 5	52	20003 55401	20 - 2	1-1	36280 25200	36 - 2	11
03407 64760	46 - 5	51	21472 07900	20 - 5	8	37170 02900	20 - 3	77

I N D E X

PART NO.	PAGE	REF. NO.	PART NO.	PAGE	REF. NO.	PART NO.	PAGE	REF. NO.
37170 02900	38 - 3	74	39176 73500	39 - 2	13-1	42230 17200	20 - 3	102
37170 13600	38 - 3	70	39176 73800	39 - 2	18-1	42240 20100	20 - 3	104
37181 03600	36 - 4	73	39176 82700	39 - 3	42	42310 72001	20 - 3	101
37187 01000	20 - 3	81-1	39176 85700	39 - 2	8-1	42323 03600	20 - 3	102
37730 06300	20 - 3	79	39176 85700	39 - 2	8-2	42324 11200	20 - 3	103
38410 04600	38 - 2	1	39176 85800	39 - 3	47	43100 52100	38 - 2	51
38420 64500	38 - 2	3	39176 85800	39 - 3	47-1	43210 01301	38 - 2	53
38420 67700	38 - 2	4	39176 85900	39 - 3	48	43220 01300	38 - 2	54
38440 78900	38 - 2	13	39176 85900	39 - 3	48-1	43310 20400	38 - 2	52
38450 41500	38 - 2	15	39178 00310	39 - 2	10	43340 18500	38 - 3	77
38450 49600	38 - 2	14	39178 05900	39 - 2	11	43430 00900	38 - 2	56
38469 01200	38 - 2	1	39178 07520	39 - 3	37-1	43440 02000	38 - 2	55
38524 44700	38 - 2	7	39178 09910	39 - 2	6	43440 04600	38 - 2	55-1
38524 51500	38 - 2	6	39178 10020	39 - 3	41	43528 00800	38 - 2	56
38590 01300	38 - 2	17	39178 35620	39 - 3	43	43532 06900	20 - 3	74
38594 03000	38 - 2	2	39178 35720	39 - 3	44	43532 07001	20 - 3	74-1
38594 03400	38 - 2	18	39178 40520	39 - 3	43-1	43534 03200	20 - 3	72
38730 13800	38 - 2	1	39178 40520	39 - 3	44-1	43534 04000	20 - 3	72-1
39103 40000	39 - 3	33	39178 40820	39 - 2	4-1	43540 04900	38 - 3	58
39103 46600	39 - 2	2	39178 40920	39 - 3	37-2	43550 01800	38 - 2	57
39103 46700	39 - 3	32	39178 42420	39 - 3	45	43650 01500	38 - 3	59
39103 46800	39 - 2	2-2	39178 42420	39 - 3	45-1	44210 06600	36 - 3	51
39103 46900	39 - 3	32-1	39178 42520	39 - 3	46	44210 06700	36 - 3	51-1
39103 47400	39 - 2	2-1	39178 42520	39 - 3	46-1	44220 19800	36 - 3	52-1
39152 22800	39 - 3	39	39178 43110	39 - 3	29	44220 20300	36 - 3	52
39152 23401	39 - 3	39-1	39178 49510	39 - 3	34	44243 03100	36 - 3	53
39153 47600	39 - 2	7	39178 49520	39 - 3	35-1	44243 04600	38 - 3	65
39153 58300	39 - 2	7-1	39178 49520	39 - 3	35-2	44243 04600	46 - 2	17
39161 03300	39 - 3	22	39178 55610	39 - 3	23	44243 04600	51 - 3	43
39170 02000	39 - 2	1	39178 70310	39 - 2	5	44250 02110	36 - 2	1-1
39173 00700	39 - 3	38	39178 72500	39 - 2	12-1	44250 02210	36 - 3	55-1
39176 34700	39 - 2	18	39178 74910	39 - 3	40	44250 90801	36 - 3	55
39176 35300	39 - 2	15	39178 83700	39 - 2	4	44311 20200	46 - 2	19
39176 35500	39 - 2	16	39178 84410	39 - 3	31	44311 32200	46 - 2	13
39176 35600	39 - 2	17	39178 87110	39 - 3	30	44311 39700	46 - 4	36
39176 35701	39 - 2	9-1	39178 87310	39 - 3	35	44311 44200	46 - 2	19-1
39176 50000	39 - 3	24	39178 95001	39 - 3	37	44311 47600	46 - 5	81
39176 52600	39 - 2	13	39189 03700	39 - 3	21	44311 50100	46 - 4	36-1
39176 52701	39 - 2	9	39189 03800	39 - 2	12	44311 54800	46 - 2	19-2
39176 52800	39 - 2	8	39189 03900	39 - 2	19	44312 02800	46 - 3	30
39176 56400	39 - 2	14	39189 05400	39 - 2	20	44312 02900	46 - 3	31
39176 62400	39 - 3	28	39189 17100	39 - 3	21-1	44322 02800	36 - 3	57
39176 62600	39 - 3	26	39189 17200	39 - 2	20-1	44322 08300	36 - 3	57-1
39176 62700	39 - 3	25	39189 17300	39 - 2	19-1	44327 06700	36 - 3	56
39176 62900	39 - 3	27	39189 17400	39 - 3	38	44328 06700	36 - 3	64
39176 65501	39 - 3	36	39189 17500	39 - 3	38	44328 18600	36 - 3	64-1
39176 69300	39 - 2	16-1	39200 04301	51 - 3	50	44331 05900	36 - 3	63
39176 69500	39 - 2	14-1	39423 00300	39 - 2	1	44334 10200	36 - 3	65
39176 69600	39 - 2	15-1	41111 00900	20 - 3	80-1	44334 16100	36 - 3	65-1
39176 73300	39 - 2	3	42100 70002	20 - 3	100	44336 03001	51 - 4	101

I N D E X

PART NO.	PAGE	REF. NO.	PART NO.	PAGE	REF. NO.	PART NO.	PAGE	REF. NO.			
44346	08400	36 - 4	75	46450	59100	46 - 4	39	52312	03300	46 - 5	44
44346	08500	36 - 3	58	46450	59200	46 - 2	18	52312	03300	51 - 2	28
44346	08500	36 - 3	59	46450	68700	46 - 2	18-1	52325	07900	51 - 2	2
44346	08500	36 - 3	60	46450	68800	46 - 3	24-1	52325	08001	51 - 4	74
44346	08500	36 - 3	61	46450	69500	46 - 4	39-1	52350	35110	51 - 2	32
44346	08500	36 - 3	61-1	46450	72500	46 - 3	24-2	52400	12110	51 - 3	63
44346	08700	36 - 3	56-1	46450	72600	46 - 4	39-2	52416	10900	51 - 2	23
44346	08700	36 - 4	79	46450	77900	36 - 3	54-1	52416	20101	51 - 3	60
44346	13200	36 - 3	59-1	46450	78000	46 - 4	39-3	52416	21000	46 - 4	43
44380	02000	36 - 4	77	46450	79000	46 - 2	18-2	52416	22800	51 - 3	60-1
44381	03200	36 - 4	78	46459	11700	46 - 3	29	52416	24700	46 - 4	43-2
44462	01900	36 - 4	71-4	46464	05100	46 - 4	42	52450	11720	51 - 2	27-1
44463	13800	38 - 3	60	46464	05900	51 - 4	75	52450	32520	51 - 3	55-1
44470	00100	36 - 3	66	46464	06200	46 - 4	42-1	52450	91710	51 - 3	55
44470	01600	36 - 3	66-1	46464	06700	46 - 4	42-2	52450	91810	51 - 3	49
44490	01932	36 - 4	71-3	46470	47601	51 - 3	62	52450	91911	51 - 3	44
44490	19130	36 - 4	71-4	46480	30400	46 - 4	43-1	52450	92011	51 - 3	47
44490	46820	36 - 4	71	46760	15910	46 - 3	27	52450	92110	51 - 3	52
44490	50320	36 - 4	76	46900	61401	46 - 2	1	52450	92410	51 - 2	27
44490	50820	36 - 4	71-1	46900	67100	46 - 2	1-1	52480	13200	51 - 3	61
44490	78420	36 - 4	71-2	46900	67800	46 - 2	1-2	52480	13300	46 - 5	44-1
44490	84020	36 - 4	78	46900	70001	46 - 2	1-3	52640	02400	46 - 4	43-2
44550	04500	46 - 2	15	46911	01200	46 - 2	3	52710	00500	46 - 5	46-1
44550	07900	46 - 4	37	46913	00800	46 - 2	6-1	52710	00500	46 - 5	46-2
44550	08000	46 - 4	38	46913	00800	46 - 2	7	52710	00700	51 - 2	30
44550	08900	46 - 2	15-1	46913	01100	46 - 2	7-1	52710	00700	51 - 3	56
44550	11200	46 - 2	15-2	46917	00200	46 - 3	26	52710	01100	51 - 3	46
44550	11900	46 - 4	37-1	46917	00800	46 - 3	26-1	52710	02900	51 - 3	51
44550	12000	46 - 4	38-1	46918	01100	46 - 2	12	52710	03300	51 - 3	46-1
44550	15700	46 - 4	37-2	46921	05000	20 - 5	20	52721	01800	46 - 5	46
44550	15800	46 - 4	38-2	46921	05100	20 - 5	21	52722	03300	51 - 3	57
45214	01400	46 - 4	43-2	46921	08500	36 - 4	80	52728	04310	46 - 5	50
45215	01300	36 - 2	8	46922	02700	46 - 2	8	52728	04310	46 - 5	50-1
46120	19600	46 - 2	5	46928	01000	46 - 2	11	52728	68700	51 - 2	38
46120	22900	46 - 4	34	46929	00600	46 - 2	9	52728	87200	51 - 3	59
46120	23000	46 - 4	33	46934	03200	36 - 3	66-1	52728	88100	51 - 3	58
46153	03000	46 - 2	2	46934	03500	46 - 2	15	52728	93600	46 - 3	28
46154	10500	46 - 2	4	46934	04200	46 - 2	15-2	52728	94000	51 - 2	39
46154	12800	46 - 2	4-1	46942	00800	46 - 2	10	52730	16400	51 - 3	57-1
46161	05700	36 - 3	63-1	46950	01901	46 - 2	14	52739	00600	36 - 3	57
46161	05700	46 - 2	6	51100	14032	51 - 2	1	52739	03600	36 - 3	57-1
46178	00300	46 - 5	49	52100	07120	51 - 2	33-2	52741	00400	46 - 5	45
46178	00300	46 - 5	49-1	52100	60710	51 - 2	33	52741	00400	51 - 2	31
46305	05302	46 - 2	20	52100	60810	51 - 2	21	52746	00700	51 - 3	43
46305	07300	46 - 2	20-1	52100	94510	51 - 2	33-1	52750	16000	51 - 2	41
46312	04000	46 - 3	22	52220	09600	51 - 2	26	52750	16001	51 - 2	41-1
46312	04100	46 - 3	21	52220	09800	51 - 2	26-1	52800	58000	51 - 3	45
46312	04100	46 - 3	22-1	52230	30200	51 - 2	37	52800	58100	51 - 3	53
46450	58800	46 - 3	24	52230	33701	51 - 2	37-1	52800	58200	51 - 2	40
46450	59000	36 - 3	54	52300	30511	51 - 2	42	52830	27500	51 - 2	25

I N D E X

PART NO.	PAGE	REF.NO.	PART NO.	PAGE	REF.NO.	PART NO.	PAGE	REF.NO.
52830	28200	51 - 2			25-1			
52919	19410	52 - 2			12			
52919	62120	52 - 2			13			
52919	82200	52 - 2			11			
52926	11700	52 - 2			19			
52928	10100	52 - 2			21			
52928	24500	52 - 2			20			
52931	62810	52 - 2			10			
52931	62910	52 - 2			8			
52931	63010	52 - 2			9			
52939	78830	52 - 2			15			
52939	78930	52 - 2			18			
52939	79030	52 - 2			16			
52939	79130	52 - 2			17			
52939	79230	52 - 2			14			
52959	04430	52 - 2			7			
52959	12430	52 - 2			4			
52959	26330	52 - 2			2			
52959	31430	52 - 2			6			
52959	46340	52 - 2			3			
52959	71320	52 - 2			5			
52959	93530	52 - 2			1			
52959	96120	52 - 2			22			
54341	02500	20 - 5			22			
54343	02800	20 - 5			12			
56167	01700	36 - 2			9			
61115	00600	20 - 5			12			
61121	07100	20 - 5			11			
GC131	01600	36 - 2			4			
GE240	01100	51 - 2			36			
GH245	00600	51 - 3			63			

Go to Discount-Equipment.com to order your parts



www.discount-equipment.com

1999年 5月 14日 初版

2004年 5月 7日 改訂

AIRMAN

HOKUETSU INDUSTRIES CO., LTD.

0405-15

CAT.NO.39546 16000

Go to Discount-Equipment.com to order your parts

PARTS FINDER

**Search Website
by Part Number**



**Search Manual
Library For Parts
Manual & Lookup Part
Numbers – Purchase
or Request Quote**

Search Manuals

Enter your information to help us find the right parts manual for your machine.

* Brand:

* Model:

* Serial:

* Part Number:

SEARCH

**Can't Find Part or
Manual? Request Help
by Manufacturer,
Model & Description**

Parts Order Form

Please fill in the following information to help us find the right part for your machine.

Manufacturer:	<input type="text"/>
Model:	<input type="text"/>
Description:	<input type="text"/>
Part Number:	<input type="text"/>
Quantity:	<input type="text"/>
Notes:	<input type="text"/>

Submit

Discount-Equipment.com is your online resource for quality parts & equipment.

Florida: **561-964-4949** Outside Florida TOLL FREE: **877-690-3101**

Need parts?

Click on this link: <http://www.discount-equipment.com/category/5443-parts/> and choose one of the options to help get the right parts and equipment you are looking for. Please have the machine model and serial number available in order to help us get you the correct parts. If you don't find the part on the website or on one of the online manuals, please fill out the request form and one of our experienced staff members will get back to you with a quote for the right part that your machine needs.

We sell worldwide for the brands: Genie, Terex, JLG, MultiQuip, Mikasa, Essick, Whiteman, Mayco, Toro Stone, Diamond Products, Generac Magnum, Airman, Haulotte, Barreto, Power Blanket, Nifty Lift, Atlas Copco, Chicago Pneumatic, Allmand, Miller Curber, Skyjack, Lull, Skytrak, Tsurumi, Husquvarna Target, Stow, Wacker, Sakai, Mi-T-M, Sullair, Basic, Dynapac, MBW, Weber, Bartell, Bennar Newman, Haulotte, Ditch Runner, Menegotti, Morrison, Contec, Buddy, Crown, Edco, Wyco, Bomag, Laymor, EZ Trench, Bil-Jax, F.S. Curtis, Gehl Pavers, Heli, Honda, ICS/PowerGrit, IHI, Partner, Imer, Clipper, MMD, Koshin, Rice, CH&E, General Equipment, Amida, Coleman, NAC, Gradall, Square Shooter, Kent, Stanley, Tamco, Toku, Hatz, Kohler, Robin, Wisconsin, Northrock, Oztec, Toker TK, Rol-Air, APT, Wylie, Ingersoll Rand / Doosan, Innovatech, Con X, Ammann, Mecalac, Makinex, Smith Surface Prep, Small Line, Wanco, Yanmar