



www.discount-equipment.com

適用型式

FOR MODEL

型式 MODEL	適用号機 SER. NO.
PDS375S-6A1	A5-6A10051~

Go to Discount-Equipment.com to order your parts

PARTS FINDER

**Search Website
by Part Number**



**Search Manual
Library For Parts
Manual & Lookup Part
Numbers – Purchase
or Request Quote**

Search Manuals

Enter your information to help us find the right parts manual for your machine.

* Brand:

* Model:

* Serial:

* Part Number:

SEARCH

**Can't Find Part or
Manual? Request Help
by Manufacturer,
Model & Description**

Parts Order Form

Please fill in the following information to help us find the right part for your machine.

Manufacturer:	<input type="text"/>
Model:	<input type="text"/>
Description:	<input type="text"/>
Part Number:	<input type="text"/>
Quantity:	<input type="text"/>
Notes:	<input type="text"/>

Discount-Equipment.com is your online resource for quality parts & equipment.

Florida: **561-964-4949** Outside Florida TOLL FREE: **877-690-3101**

Need parts?

Click on this link: <http://www.discount-equipment.com/category/5443-parts/> and choose one of the options to help get the right parts and equipment you are looking for. Please have the machine model and serial number available in order to help us get you the correct parts. If you don't find the part on the website or on one of the online manuals, please fill out the request form and one of our experienced staff members will get back to you with a quote for the right part that your machine needs.

We sell worldwide for the brands: Genie, Terex, JLG, MultiQuip, Mikasa, Essick, Whiteman, Mayco, Toro Stone, Diamond Products, Generac Magnum, Airman, Haulotte, Barreto, Power Blanket, Nifty Lift, Atlas Copco, Chicago Pneumatic, Allmand, Miller Curber, Skyjack, Lull, Skytrak, Tsurumi, Husquvarna Target, Stow, Wacker, Sakai, Mi-T-M, Sullair, Basic, Dynapac, MBW, Weber, Bartell, Bennar Newman, Haulotte, Ditch Runner, Menegotti, Morrison, Contec, Buddy, Crown, Edco, Wyco, Bomag, Laymor, EZ Trench, Bil-Jax, F.S. Curtis, Gehl Pavers, Heli, Honda, ICS/PowerGrit, IHI, Partner, Imer, Clipper, MMD, Koshin, Rice, CH&E, General Equipment, Amida, Coleman, NAC, Gradall, Square Shooter, Kent, Stanley, Tamco, Toku, Hatz, Kohler, Robin, Wisconsin, Northrock, Oztec, Toker TK, Rol-Air, APT, Wylie, Ingersoll Rand / Doosan, Innovatech, Con X, Ammann, Mecalac, Makinex, Smith Surface Prep, Small Line, Wanco, Yanmar

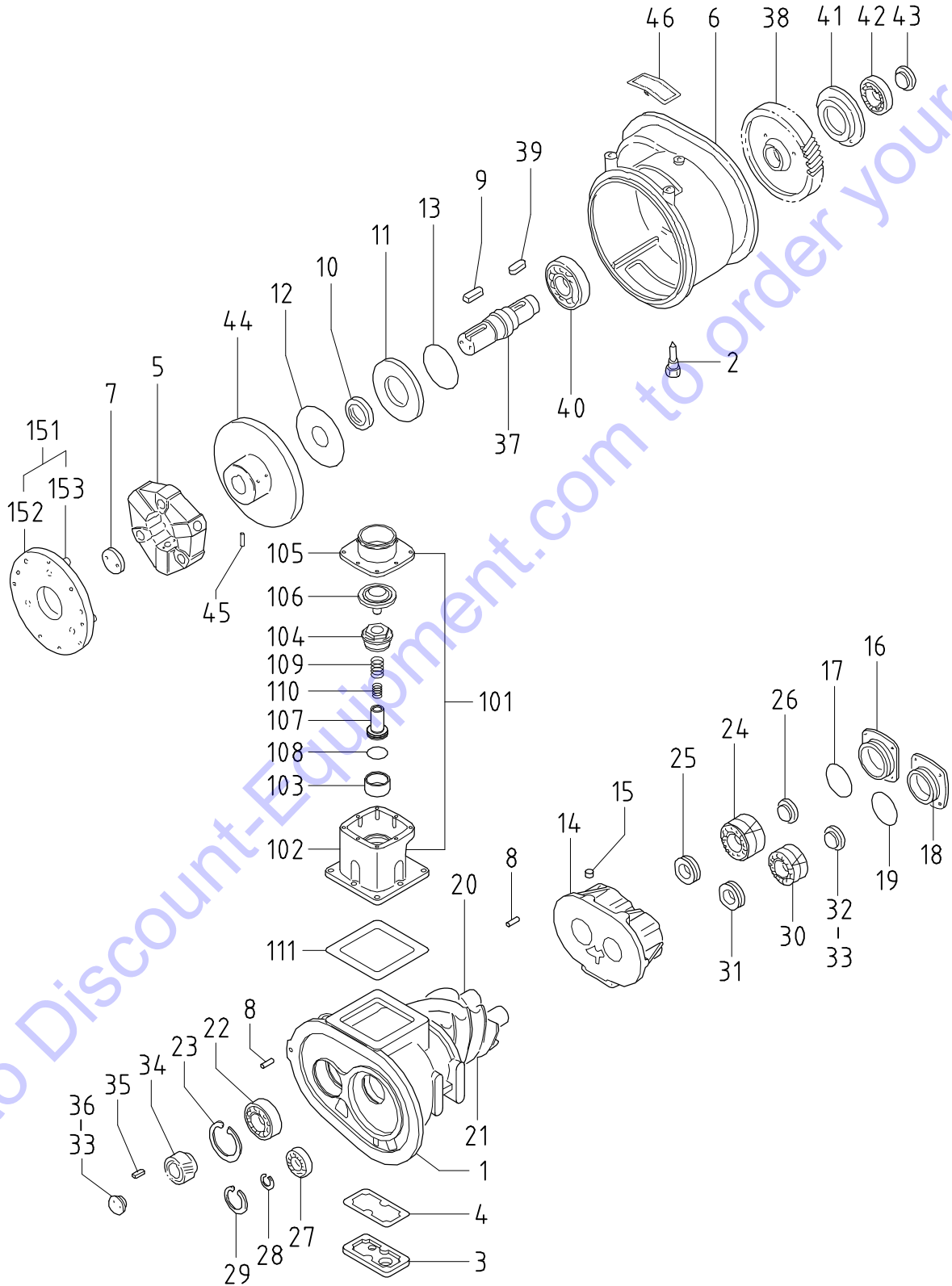
部品番号変更時期一覧表

LIST OF MACHINE SERIAL NUMBERS & CHANGED PART NUMBERS

変更 C/H	型式と実施号機 MODEL NAME & SER.NO. OF THE UNIT, THE PART OF WHICH WAS CHANGED					
	PDS375S-6A1					
M 1	6A10054 ~					
M 2	6A10054 ~					
M 2-1	6A10056 ~					
M 3	6A10066 ~					
M 3-1	6A10056 ~					
M 4	6A10066 ~					
M 5	6A10066 ~					
M 8	6A10082 ~					
M 9	6A10116 ~					
M10	6A10144 ~					
M11	6A10116 ~					
M12	6A10128 ~					
M15	6A10144 ~					
M16	6A10144 ~					
M18	6A10144 ~					
M18-1	6A10156 ~					
M19	6A10158 ~					
M20	6A10158 ~					
M21	6A10144 ~					
M22	6A10156 ~					
M22-1	6A10239 ~					
M23	6A10158 ~					
M24	6A10181 ~					
M25	6A10214 ~					
M32	6A10244 ~					
M33	6A10244 ~					
M34	6A10239 ~					

目 次
CONTENTS

図 番 号 FIG. NO.	図 名 称 FIG. NAME	頁 PAGE	
21 - 00	AIR END	エア インド	21- 1~4
31 - 00	MOUNTING, INTAKE, ENGINE & EXHAUST	マウンチング, インテーク, エンジン ,エキゾースト	31- 1~5
33 - 00	RECEIVER, SEPARATOR & SERVICE HEADER	レシーバ, セパレータ, サービスヘッド	33- 1~3
36 - 00	AIR LINE (CONTROL)	エアライン(コントロール)	36- 1~5
36 - 01	REGULATOR	レギュレータ	36- 6
37 - 00	OIL LINE	オイルライン	37- 1~3
38 - 00	COOLING	クーリング	38- 1~3
39 - 00	NAME PLATE	ネームプレート	39- 1~3
43 - 00	FUEL LINE & ELECTRIC	フュエルライン, エレクトリック	43- 1~4
51 - 00	FRAME & BONNET	フレーム, ボンネット	51- 1~5
52 - 00	LINING	ライニング	52- 1~3
54 - 00	RUNNING	ランニング	54- 1~2
SPECIAL SPECIFICATIONS			
SS1- 00	MMD TYPE	MMD向仕様	SS1-1~3
SS2- 00	WITH GAUGE & METER TYPE (MMD)	OPインパネ付仕様 (MMD向)	SS2-1~3
SS3- 00	WITH AIR COCK (20A) TYPE (MMD)	20Aコック付仕様 (MMD向)	SS3-1
SS4- 00	WITH GAUGE & METER TYPE (ASIA)	OPインパネ付仕様 (ASIA向)	SS4-1
SS5- 00	WITH AIR COCK (20A) TYPE (ASIA)	20Aコック付仕様 (ASIA向)	SS5-1



21 - 00 AIR END

見出番号 Ref.NO.	部品番号 Part NO.	互換性 Inter- change ability	部 品 名 称 Part Name		数量 Q'ty	変更 C/H	備 考 Remarks
	21000 98301		COMPRESSION GROUP	コンプレッション グループ			
1	21201 23603		Cylinder	シリンダ	1		
	02138 10040		Bolt	ボルト	3		
	02138 10035		Bolt	ボルト	9		
	03115 02010		Spring washer	スプリング ワッシャ	12		
2	21207 01801		Nozzle	ノズル	1		
	03407 14020		Gasket	ガスケット	1		
3	21203 13200		Cover	カバー	1		
	02280 12040		Socket bolt	ソケット ボルト	6		
	03115 40012		Spring washer	スプリング ワッシャ	6		
4	21204 04300		Gasket	ガスケット	1		
5	21420 02701		Coupling	カップ リング	1		
	02282 20075		Socket bolt	ソケット ボルト	3		
6	21214 11401		Casing	ケーシング	1		
	03620 60003	D	Plug	プラグ	1	M 2	
	02280 10030		Socket bolt	ソケット ボルト	14		
7	21468 05000		Plate	プレート	1		
	02282 10040		Socket bolt	ソケット ボルト	2		
	03115 30010		Lock washer	ロック ワッシャ	2		
8	03316 12028		Pin	ピン	4		
9	03307 18080		Key	キー	1		
10	21211 05200		Oil seal	オイル シール	1		
11	21212 08801		Cover	カバー	1		
12	21212 08000		Cover	カバー	1		
	02280 10040		Socket bolt	ソケット ボルト	6		
	03115 40010		Spring washer	スプリング ワッシャ	6		
13	03402 10145		O-ring	O-リング	1		
14	21217 17001		Casing	ケーシング	1		
	02280 10035		Socket bolt	ソケット ボルト	11		
15	03620 60002		Plug	プラグ	2		
16	21218 23000		End cover	エンド カバー	1		
	02280 12040		Socket bolt	ソケット ボルト	4		
	03115 40012		Spring washer	スプリング ワッシャ	4		
17	03402 10115		O-ring	O-リング	1		
18	21218 23100		End cover	エンド カバー	1		
	02280 08030		Socket bolt	ソケット ボルト	4		
	03115 40008		Spring washer	スプリング ワッシャ	4		
19	03402 10095		O-ring	O-リング	1		
20	21461 19002		Rotor, male	オスロータ	1		
21	21462 15300		Rotor, female	メスロータ	1		
<p>ロータは、オス・メス一対でご注文下さい。 A pair of rotor (male & female) should be ordered.</p>							
22	21406 31500		Bearing	ベアリング	1		
23	03413 20110		Snap ring	スナップ リング	1		

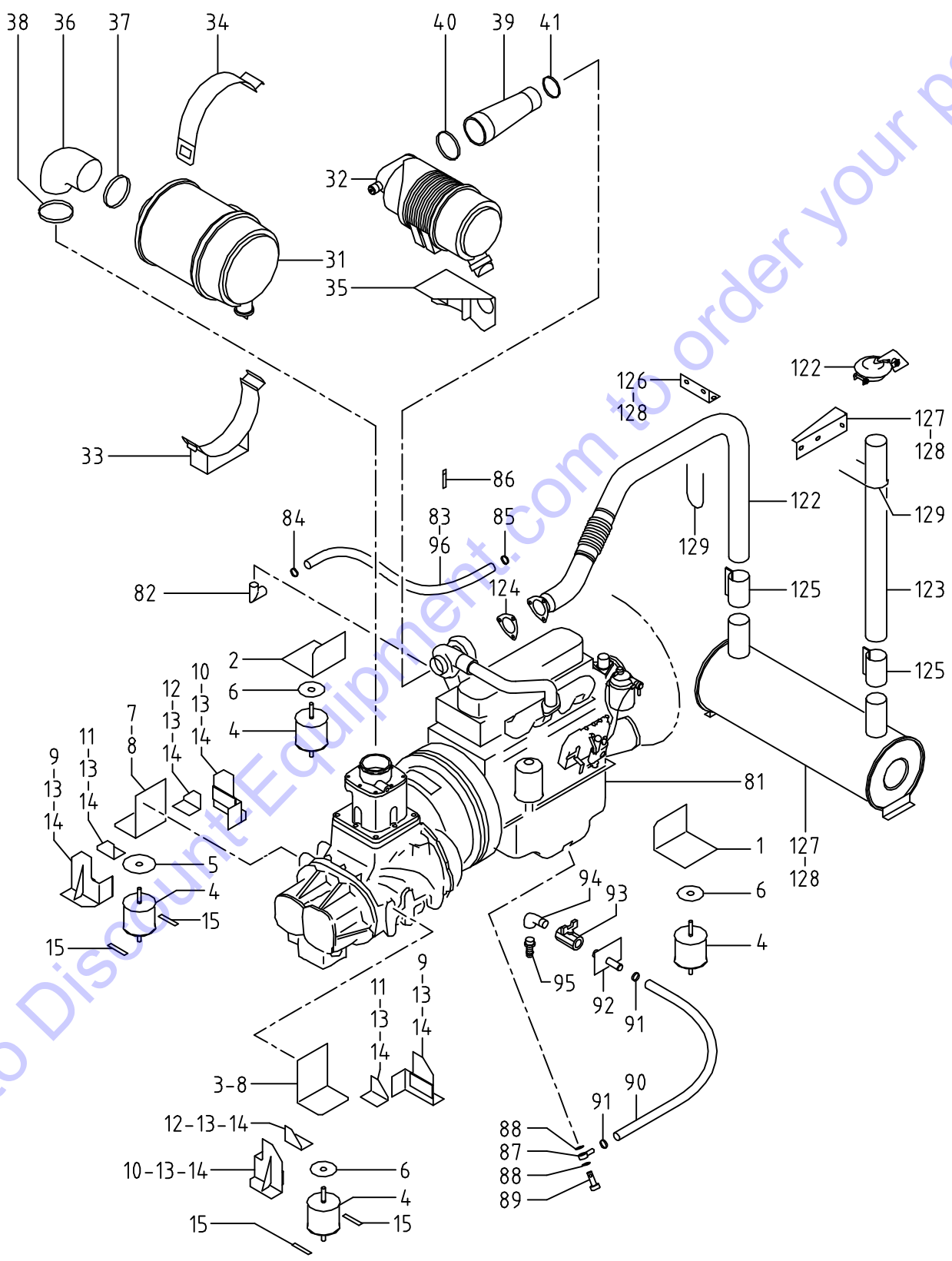
21 - 00 AIR END

見出番号 Ref.NO.	部品番号 Part NO.	互換性 Inter- change ability	部 品 名 称 Part Name	数量 Q'ty	変 更 C/H	備 考 Remarks
24	21470 08800		Bearing	1		
24 -1	21470 11900	A	Bearing	1	M 8	
25	21463 13100		Spacer	1		
26	21468 06400		Plate	1		
	02280 10035		Socket bolt	2		
	03115 30010		Lock washer	2		
27	21406 28500		Bearing	1		
28	03413 40045		Snap ring	1		
29	03413 20085		Snap ring	1		
30	21470 08100		Bearing	1		
30 -1	21470 12200	A	Bearing	1	M 8	
31	21463 11200		Spacer	1		
32	21468 06500		Plate	1		
33	02280 08030		Socket bolt	4		
	03115 30008		Lock washer	4		
34	21467 15000		Gear, driven	1		
35	03307 14063		Key	1		
36	21468 06500		Plate	1		
37	21411 03300		Shaft	1		
38	21469 14700		Gear, drive	1		
39	03308 20070		Key	1		
40	03410 06314		Bearing	1		
41	21223 00901		Casing	1		
	02280 12040		Socket bolt	4		
	03115 30012		Lock washer	4		
42	21406 31000		Bearing	1		
43	21468 03900		Plate	1		
43 -1	21468 17300	B	Plate	1	M15	
	02280 10040		Socket bolt	2		
	03115 30010		Lock washer	2		
44	21420 12000		Coupling	1		
45	03318 08016		Spring pin	6		
46	52830 26700		Cover	1		
	22 - 00		VALVE GROUP			
101	22100 34002		Unloader ass'y	1		Incl.No.102 ~ 110
	02280 12035		Socket bolt	8		
	03115 40012		Spring washer	8		
102	22111 22601		Body	1		
	22123 02800		Orifice	1	M 1	
103	23124 12600		Bushing	1		
104	22115 05800		Cover	1		

21 - 00 AIR END

見出番号 Ref.NO.	部品番号 Part NO.	互換性 Inter- change ability	部 品 名 称 Part Name		数量 Q'ty	変更 C/H	備 考 Remarks
105	22115 05700		Cover	カバー	1		
	02280 08030		Socket bolt	ソケット ボルト	8		
	03115 40008		Spring washer	スプリング ワッシャ	8		
	03116 30008		Plain washer	プレーン ワッシャ	8		
106	22150 11401		Valve	バルブ	1		
107	22130 07001		Piston	ピストン	1		
108	21441 03100		O-ring	O-リング	1		
109	22144 10100		Spring	スプリング	1		
109 -1	22144 10700	B	Spring	スプリング	1	M 1	
110	22144 10201		Spring	スプリング	1		
111	22112 03800		Gasket	ガスケット	1		
	61 - 00		COUPLING GROUP	カップリング グループ			
151	61123 03100		Coupling	カップリング	1		Const .No.152,153
	02135 10035		Bolt	ボルト	8		
	03115 02010		Spring washer	スプリング ワッシャ	8		
152	61122 03300		Fly wheel	フライ ホイール	1		
153	61112 01400		Bolt	ボルト	3		

31 - 00 MOUNTING,INTAKE,ENGINE & EXHAUST



31 - 00 MOUNTING, INTAKE, ENGINE & EXHAUST

見出番号 Ref.NO.	部品番号 Part NO.	互換性 Inter- change ability	部 品 名 称 Part Name	数量 Q'ty	変 更 C/H	備 考 Remarks
	31 - 00		MOUNTING GROUP			マウンチング グループ
1	31110 73800		Bracket	1		ブラケット
	02102 10025		Bolt	3		ボルト
	02911 08010		Nut	1		ナット
	03115 02010		Spring washer	4		スプリング ワッシャ
	03116 12010		Plain washer	4		プレーン ワッシャ
2	31110 73700		Bracket	1		ブラケット
	02102 10025		Bolt	4		ボルト
	03115 02010		Spring washer	4		スプリング ワッシャ
	03116 12010		Plain washer	4		プレーン ワッシャ
3	31110 73600		Bracket	1		ブラケット
3 -1	31110 74700	B	Bracket	1	M 1	ブラケット
3 -2	31110 75900	B	Bracket	1	M 4	ブラケット
4	31130 05400		Vibration isolator ass'y	4		防振ゴム
	02912 08016		Nut	8		ナット
	03115 02016		Spring washer	8		スプリング ワッシャ
	03116 12016		Plain washer	8		プレーン ワッシャ
	31120 11400	D	Shim	4	M 4	シム
5	31120 11500		Shim	1		シム (for Comp.)
6	31120 10200		Shim	4		シム (for Eng.)
7	31110 73600		Bracket	1		ブラケット
7 -1	31110 74600	B	Bracket	1	M 1	ブラケット
7 -2	31110 75800	B	Bracket	1	M 4	ブラケット
8	02238 12030		Bolt (w/w)	8		ワッシャ付ボルト
9	31110 84200	D	Bracket	2	M21	ブラケット
9 -1	31110 84501	B	Bracket	2	M22	ブラケット
10	31110 84301	D	Bracket	2	M21	ブラケット
10 -1	31110 84601	B	Bracket	2	M22	ブラケット
11	31110 84401	D	Bracket	2	M21	ブラケット
11 -1	31110 84700	B	Bracket	2	M22	ブラケット
12	31110 84401	D	Bracket	2	M21	ブラケット
12 -1	31110 84800	B	Bracket	2	M22	ブラケット
13	02248 10030	D	Bolt (w/w)	8	M21	ワッシャ付ボルト
	02912 08010	D	Nut	8	M21	ナット
	03116 12010	D	Plain washer	8	M21	プレーン ワッシャ
14	51435 02300	D	Cushion	12	M21	クッション
15	51435 02400	D	Cushion	4	M21	クッション

31 - 00 MOUNTING, INTAKE, ENGINE & EXHAUST

見出番号 Ref.NO.	部品番号 Part NO.	互換性 Inter- change ability	部 品 名 称 Part Name	数量 Q'ty	変 更 C/H	備 考 Remarks
	32 - 00		INTAKE GROUP			インテークグループ
31	32100 36300 * * *		Air filter ass'y Case	1 1		(for Comp.)
	32143 12400		Element(inner)	1		
	32143 12500 * * *		Element(outer) Cup	1 1		
	32147 02400		O-ring	1		
	32151 01100		Vacuator valve	1		
	32152 00400		Cap	1		
	32148 00100		Filter service indicator	1		
	02248 08025		Bolt (w/w)	4		
32	32100 36400 * * *		Air filter ass'y Case	1 1		(for Eng.)
	32143 12600		Element(inner)	1		
	32143 12700 * * *		Element(outer) Cup	1 1		
	32151 01600		Vacuator valve	1		
	32148 00100		Filter service indicator	1		
	02238 08020		Bolt (w/w)	4		
	03116 12008		Plain washer	4		
33	32230 28401		Belt	1		
34	32230 28300		Belt	1		
	02138 10060		Bolt	2		
	03115 02010		Spring washer	2		
	03116 12010		Plain washer	4		
	02912 08010		Nut	2		
35	32240 22400		Bracket	1		
35 -1	32240 22800	B	Bracket	1	M 1	
36	32331 50000		Hose	1		
37	03511 20140		Hose clip	1		
38	03511 20120		Hose clip	1		
38 -1	03511 20130	B	Bracket	1	M 1	
39	32331 49901		Hose	1		
40	03511 20100		Hose clip	1		
40 -1	03511 20120	B	Hose clip	1	M 1	
41	03511 20080		Hose clip	1		
41 -1	03511 20090	B	Hose clip	1	M 1	
	41 - 00		ENGINE GROUP			エンジングループ
81	* * *		Engine	1		
81 -1	* * *	B	Engine (ISUZU A-4BG1TPC-01) (oil filter element : ISUZU 894321-2190) (fuel filter element : ISUZU 894151-7451) (fan belt : ISUZU 113671-3140)	1	M34	

31 - 00 MOUNTING, INTAKE, ENGINE & EXHAUST

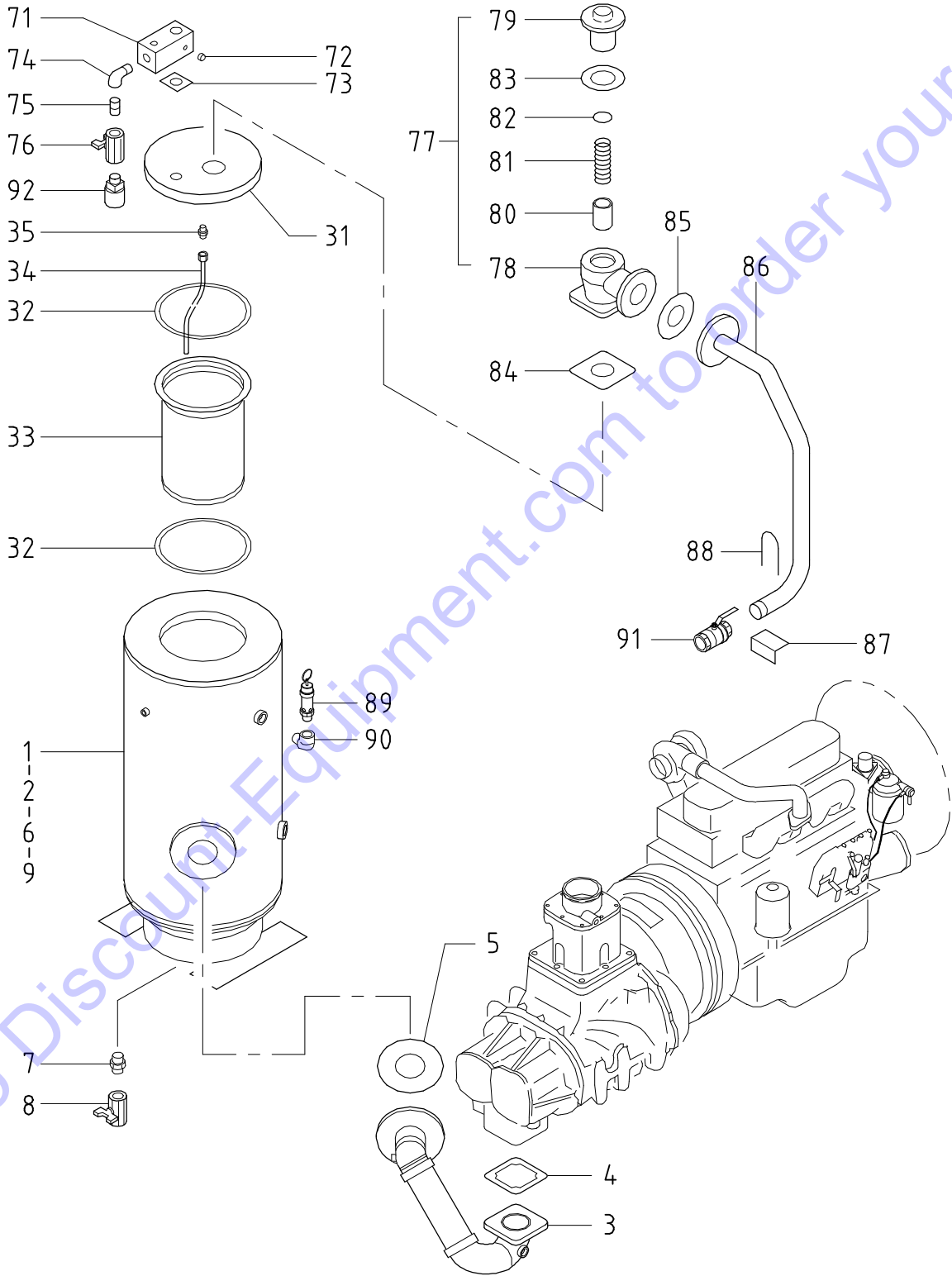
見出番号 Ref.NO.	部品番号 Part NO.	互換性 Inter- change ability	部 品 名 称 Part Name	数量 Q'ty	変 更 C/H	備 考 Remarks
82	37730 05301		Nipple	ニップル	1	
83	03570 25170		Hose	ホース	1	
83 -1	03570 32133	B	Hose	ホース	1	M 2-1
83 -2	03570 32128	B	Hose	ホース	1	M 4
84	03511 10044		Hose clip	ホースクリップ	1	
84 -1	03511 10048	B	Hose clip	ホースクリップ	1	M 2-1
85	03511 10035		Hose clip	ホースクリップ	1	
85 -1	03511 10037	B	Hose clip	ホースクリップ	1	M 2-1
85 -2	03511 10037	Q	Hose clip	ホースクリップ	2	M 4
86	03424 80011		Clip	クリップ	2	
86 -1	03424 80155	B	Clip	クリップ	2	M 1
	02108 10020		Bolt	ボルト	1	
	03115 02010		Spring washer	スプリング ワッシャ	1	
	03116 12010		Plain washer	プレーン ワッシャ	1	
	02248 08025		Bolt (w/w)	ワッシャ付ボルト	1	
87	43534 01800		Ring connector	リング コネクタ	1	
87 -1	43534 03300	B	Ring connector	リング コネクタ	1	M 1
87 -2	43534 04000	A	Ring connector	リング コネクタ	1	M19
88	03407 14020		Gasket	ガスケット	2	
88 -1	03407 16020	B	Gasket	ガスケット	2	M 1
89	43532 06200		Nipple	ニップル	1	
89 -1	43532 07001	B	Nipple	ニップル	1	M 1
90	03580 19050		Hose	ホース	1	
90 -1	03580 19070	B	Hose	ホース	1	M 1
91	03511 20035		Hose clip	ホースクリップ	2	
92	37170 06700		Joint	ジョイント	1	
	02248 08025		Bolt	ボルト	2	
93	03135 13006		Valve	バルブ	1	
94	03731 21006		Elbow	エルボ	1	
95	03734 60196		Nipple	ニップル	1	
96	43322 04100		Cushion	クッション	2	
	03425 00003		Vinyl clip	ビニールクリップ	4	
96 -1	03402 00603	B	Eyelet ring	アイレットリング	1	M 2-1
	42 - 00		EXHAUST GROUP	エキゾーストグループ		
121	42100 68400		Exhaust muffler	エキゾーストマフラー	1	
122	42310 68400		Pipe	パイプ	1	
123	42310 68500		Pipe	パイプ	1	
124	42324 09400		Gasket	ガスケット	1	
	02915 01008		Hexagon flange nut	フランジ付ナット	3	
125	42230 18200		Belt	ベルト	2	
	02135 10035		Bolt	ボルト	4	
	02912 06010		Nut	ナット	4	
	03115 02010		Spring washer	スプリング ワッシャ	4	
	42323 03600		Gasket	ガスケット	2	

31 - 00 MOUNTING, INTAKE, ENGINE & EXHAUST

見出番号 Ref.NO.	部品番号 Part NO.	互換性 Inter- change ability	部 品 名 称 Part Name		数量 Q'ty	変更 C/H	備 考 Remarks
126	42240 18300		Bracket	ブ ラケ ッ ト	1		
127	42240 18400		Bracket	ブ ラケ ッ ト	1		
	02912 05008		Nut	ナ ッ ト	2		
	03116 17008		Plain washer	プ レ ン ワ ッ シ ャ	2		
128	02249 08025		Bolt	ボ ル ト	8		
129	03830 08009		U-bolt	U-ボ ル ト	2		
	02912 05008		Nut	ナ ッ ト	4		
	03115 07008		Spring washer	ス プ リ ン グ ワ ッ シ ャ	4		
	03116 17008		Plain washer	プ レ ン ワ ッ シ ャ	4		
130	42210 02900		Cap	キャ ッ プ	1		

Go to Discount-Equipment.com to order your parts

33 - 00 RECEIVER,SEPARATOR & SERVICE HEADER



33 - 00 RECEIVER · SEPARATOR & SERVICE HEADER

見出番号 Ref.NO.	部品番号 Part NO.	互換性 Inter- change ability	部 品 名 称 Part Name	数量 Q'ty	変 更 C/H	備 考 Remarks
	33 - 00		RECEIVER GROUP			レシーバ グループ
1	33100 10310		Receiver tank	1		レシーバ タンク
1 -1	33100 12010	B	Receiver tank	1	M 1	レシーバ タンク
1 -2	33100 11210	B	Receiver tank	1	M 3	レシーバ タンク
	22314 05500	C	O-ring	1	M 3	O-リング
	03620 41001	D	Plug	1	M 3	プラグ
	03620 41003	D	Plug	1	M 3	プラグ
	02138 12040		Bolt	4		ボルト
	03115 02012		Spring washer	4		スプリング ワッシャ
	03116 12012		Plain washer	8		プレーン ワッシャ
	02912 08012		Nut	4		ナット
2	03841 30018		Nylon tube (w/n)	1		ナット付ナイロンチューブ
	37189 22700	C	Bushing	1	M 1	ブッシング
	37185 20600	C	Nipple elbow	2	M 3	ニップル エルボ
	03734 21030	D	Nipple elbow	2	M 3	ニップル エルボ
3	33310 50700		Pipe	1		パイプ
3 -1	33310 51000	B	Pipe	1	M 1	パイプ
3 -2	33310 53200	A	Pipe	1	M18	パイプ
	03620 41004	D	Plug	1	M 1	プラグ
4	21219 06700		Gasket	1		ガスケット
	02135 12045		Bolt	4		ボルト
	03115 02012		Spring washer	4		スプリング ワッシャ
	03116 12012		Plain washer	4		プレーン ワッシャ
5	03737 17512		Gasket	1		ガスケット
	02138 12045		Bolt	4		ボルト
	03115 02012		Spring washer	4		スプリング ワッシャ
	03116 12012		Plain washer	4		プレーン ワッシャ
6	33112 18800		Pipe	1		パイプ
	02138 12035		Bolt	3		ボルト
	03115 02012		Spring washer	3		スプリング ワッシャ
	03116 12012		Plain washer	3		プレーン ワッシャ
7	37731 03100		Nipple	1		ニップル
7 -1	03731 42006	B	Nipple	1	M 3	ニップル
8	03735 13006		Valve	1		バルブ
9	33231 01800	D	Cap	1	M 3	キャップ
	03402 20030	D	O-ring	1	M 3	O-リング
	34 - 00		SEPARATOR GROUP			セパレータ グループ
31	34250 19100		Cover	1		カバー
31 -1	34250 19500	B	Cover	1	M 3	カバー
	02135 12060		Bolt	8		ボルト
	03115 02012		Spring washer	8		スプリング ワッシャ
	03116 12012		Plain wasehr	8		プレーン ワッシャ
32	34215 04000		Gasket	2		ガスケット
33	34220 10100		Separator	1		セパレータ
33 -1	34220 11400	A	Separator	1	M 1	セパレータ

33 - 00 RECEIVER · SEPARATOR & SERVICE HEADER

見出番号 Ref.NO.	部品番号 Part NO.	互換性 Inter- change ability	部 品 名 称 Part Name		数量 Q'ty	変 更 C/H	備 考 Remarks
34	34260 05500		Pipe	パイプ	1		
35	37730 03400		Nipple	ニップル	1		
35 -1	03734 52022	B	Nipple	ニップル	1	M 3	
35 - 00			SERVICE HEADER GROUP				
71	35100 40000		Air manifold	エア マニホルド	1		
	02138 08080		Bolt	ボルト	4		
	03115 02008		Spring washer	スプリング ワッシャ	4		
	03116 12008		Plain washer	プレーン ワッシャ	4		
72	03620 41002		Plug	プラグ	1		
72 -1	03620 41001	B	Plug	プラグ	1	M 1	
73	35424 04800		Gasket	ガスケット	1		
74	03731 21006		Elbow	エルボ	1		
75	03731 40006		Nipple	ニップル	1		
76	03735 13006		Valve	バルブ	1		
77	35300 15700		Press.control valve ass'y	プレッシャ コントロール valve ass'y	1		Const.No.78 ~ 83
	02238 12035		Bolt (w/w)	ワッシャ付ボルト	4		
	03116 12012		Plain washer	プレーン ワッシャ	4		
78	35301 18600		Body	ボディ	1		
79	35302 04201		Cover	カバー	1		
	02138 10035		Bolt	ボルト	4		
	03115 02010		Spring washer	スプリング ワッシャ	4		
80	35303 05400		Piston	ピストン	1		
81	22144 09400		Spring	スプリング	1		
82	03402 25048		O-ring	O-リング	1		
83	03737 11202		Gasket	ガスケット	1		
84	03739 12801		Gasket	ガスケット	1		
85	03737 14001		Gasket	ガスケット	1		
86	35100 39900		Air manifold	エア マニホルド	1		
86 -1	35100 40300	B	Air manifold	エア マニホルド	1	M 1	
	02138 12055		Bolt	ボルト	4		
	02912 08012		Nut	ナット	4		
	03115 02012		Spring washer	スプリング ワッシャ	4		
	03116 12012		Plain washer	プレーン ワッシャ	8		
87	35410 04600		Bracket	ブラケット	1		
	02245 08025		Bolt (w/w)	ワッシャ付ボルト	2		
88	03830 08017		U-bolt	U-ボルト	1		
	02915 20008		Nut	ナット	2		
	03116 12008		Plain washer	プレーン ワッシャ	2		
89	35200 14100		Safety valve ass'y	安全弁	1		
89 -1	35200 14000	B	Safety valve ass'y	安全弁	1	M 3	
90	37740 00700	C	Elbow	エルボ	1	M 3	
91	35421 03500		Air valve	エアバルブ	1		
92	35440 00100		Silencer	サイレンサ	1		

36 - 00 AIR LINE (CONTROL)

見出番号 Ref.NO.	部品番号 Part NO.	互換性 Inter- change ability	部 品 名 称 Part Name	数量 Q'ty	変 更 C/H	備 考 Remarks
	36 - 00		CONTROL GROUP			コントロール グループ
1	36110 74400		Instrument panel	1		インストルメント パネル
2	36110 74500		Instrument panel	1		インストルメント パネル
3	02345 36016		Screw	8		スクリュー
	03115 03006		Spring washer	8		スプリング ワッシャー
	03116 18006		Plain washer	8		プレーン ワッシャー
3 -1	02415 26016	A	Screw (w/w)	8	M 1	ワッシャー付スクリュー
4	36141 08000		Gauge	1		ゲージ
5	36152 00600		Bushing	1		ブッシング
6	36146 06400		Tachometer	1		タコメータ
7	44336 01101		Botton switch	1		ボタン スイッチ
8	44322 07500		Starter switch	1		スタータ スイッチ
	52739 00600		Key	1		キー
9	35421 01600		Air valve	1		エアバルブ
10	46161 05800		Pilot lamp	5		パイロット ランプ
11	36400 12300		Regulator ass'y	1		レギュレータ
11 -1	36400 18300	B	Regulator ass'y	1	M 1	レギュレータ
	36437 01900	D	Diaphragm	1	M 1	ダイヤフラム
	03620 41002	D	Plug	1	M 1	プラグ
12	03731 40002		Nipple	2		ニップル
12 -1	03731 40002	Q	Nipple	1	M 1	ニップル
13	GD920 03300		Nipple	2		ニップル
	03402 24011		O-ring	2		O-リング
13 -1	03734 65028	B	Nipple elbow	2	M 1	ニップル エルボ
14	36400 18200		Regulator ass'y	1		レギュレータ
14 -1	36400 16600	B	Regulator ass'y	1	M 1	レギュレータ
	02912 08008		Nut	4		ナット
	03115 02008		Spring washer	4		スプリング ワッシャー
15	36260 09300		Lever	1		レバ
15 -1	36260 09901	B	Lever	1	M 1	レバ
15 -2	36260 10301	B	Lever	1	M 3-1	レバ
	02345 66012		Screw	2		スクリュー
	03115 02006		Spring washer	2		スプリング ワッシャー
	03116 12006		Plain washer	2		プレーン ワッシャー
16	36280 27000		Rod	1		ロッド
16 -1	36280 27300	B	Rod	1	M 1	ロッド
16 -2	36280 27901	B	Rod	1	M 3-1	ロッド
	02912 08008		Nut	2		ナット
17	36230 00600		Rod end ass'y	2		ロッド エンド
	02915 20006		Nut (w/w)	2		ワッシャー付ナット
18	36800 01200		Vacuum relief valve ass'y	1		バキューム レリーフ バルブ
18 -1	36800 01300	B	Vacuum relief valve ass'y	1	M 1	バキューム レリーフ バルブ
19	36611 01300		Body	1		ボディ
	02283 06025		Socket bolt	4		ソケット ボルト
	03115 40006		Spring washer	4		スプリング ワッシャー

36 - 00 AIR LINE (CONTROL)

見出番号	部品番号	互換性 Inter- change ability	部 品 名 称	数量	変 更	備 考
Ref.NO.	Part NO.		Part Name	Q'ty	C/H	Remarks
20	36621 01100		Cover	1		
21	36622 00900		Diaphragm	1		
22	36802 00800		Piston	1		
23	36624 00400		Spring	1		
24	36625 00400		Waser	1		
25	03414 00030		Nylon ball	1		
26	03413 20012		Snap ring	1		
27	03412 25009		O-ring	1		
28	03731 40002		Nipple	3		
28 -1	03731 40002	Q	Nipple	2	M 1	
29	03731 30002		Tee	4		
30	37189 01100		Bushing	1		
31	35440 01702		Silencer	1		
32	36800 00400		Vacuum relief valve ass'y	1		Const.No.33~41
32 -1	36800 01400	B	Vacuum relief valve ass'y	1	M 1	Const.No.33~41
33	36801 00400		Body	1		
	02130 08025		Bolt	4		
34	36621 00100		Cover	1		
35	36622 00100		Diaphragm	1		
36	36802 00400		Piston	1		
37	36624 00100		Spring	1		
38	36625 00101		Washer	1		
39	03414 00050		Nylon ball	1		
40	03413 20021		Snap ring	1		
41	03402 25012		O-ring	1		
42	03734 65028		Nipple elbow	3		
42 -1	03734 65028	Q	Nipple elbow	2	M 1	
43	03890 30024		Nylon tube	1		
43 -1	03890 30021	B	Nylon tube	1	M 1	
44	03734 64028		Nipple	2		
45	03890 30074		Nylon tube	1		
45 -1	03890 30086	B	Nylon tube	1	M 2	
46	03890 30082		Nylon tube	1		
46 -1	03890 30136	B	Nylon tube	1	M 1	
46 -2	03890 30130	B	Nylon tube	1	M 3-1	
47	03731 21002		Elbow	2		
47 -1	03731 21002	Q	Elbow	1	M 1	
48	03890 30038		Nylon tube	1		
48 -1	03890 30037	B	Nylon tube	1	M 2	
48 -2	03890 30032	B	Nylon tube	1	M 3-1	
49	03734 66028	C	Tee nipple	1	M 1	
50	22200 07400		Check valve	2		
50 -1	22200 07400	Q	Check valve	3	M 1	

36 - 00 AIR LINE (CONTROL)

見出番号 Ref.NO.	部品番号 Part NO.	互換性 Inter- change ability	部 品 名 称 Part Name	数量 Q'ty	変更 C/H	備 考 Remarks
51	37189 01600	C	Bushing	1	M 1	
52	03732 00602		Bush	1		
53	37189 01400		Bushing	1		
53 -1	37189 06200	B	Bushing	1	M 1	
54	03734 66020		Tee nipple	1		
54 -1	03734 65028	B	Nipple elbow	1	M 2	
55	03890 20026		Nylon tube	1		
55 -1	03890 30024	B	Nylon tube	1	M 2	
56	03734 65020		Nipple elbow	1		
56 -1	03734 65028	B	Nipple elbow	1	M 2	
57	03890 20067		Nylon tube	1		
57 -1	03890 30076	B	Nylon tube	1	M 2	
	44463 04500	D	Tube	1	M 2	
58	03734 65028		Nipple elbow	1		
58 -1	03734 68028	B	Y-Nipple	1	M 1	
59	03890 20120		Nylon tube	1		
59 -1	03840 30125	B	Nylon tube (w/n)	1	M 1	
	44463 06000	D	Tube	1	M 1	
60	03734 64020		Nipple	1		
60 -1	03734 20032	B	Nipple	1	M 1	
61	03840 15129		Nylon tube (w/n)	1		
	44463 09300	D	Tube	1	M 1	
62	03734 20015		Nipple	1		
63	03890 30105		Nylon tube	1		
63 -1	03840 40103	B	Nylon tube (w/n)	1	M 1	
64	03734 64030	C	Nipple	1	M 2	
65	03890 30021	C	Nylon tube	1	M 1	
66	03731 20002	C	Elbow	1	M 1	
67	03890 30280		Nylon tube	1		
67 -1	03840 40103	B	Nylon tube (w/n)	1	M 1	
68	52728 89000	D	Cushion rubber	4	M 1	
69	52728 89100	D	Cushion rubber	2	M 1	
70	52728 89300	D	Cushion rubber	2	M 1	
71	36710 29400	D	Bracket	1	M 1	
71 -1	36710 30000	B	Bracket	1	M 3-1	
	02248 12030	D	Bolt (w/w)	5	M 1	
72	03734 64028		Nipple elbow	1		
72 -1	03734 65020	B	Nipple elbow	1	M 1	
72 -2	03734 65028	B	Nipple elbow	1	M 2	
73	03734 65020		Nipple elbow	1		
73 -1	03734 20042	B	Nipple	2	M 1	
74	03734 65020		Nipple elbow	1		
74 -1	03734 21032	B	Nipple elbow	1	M 1	
75	03734 64028	D	Nipple elbow	1	M 1	
76	03734 20042	D	Nipple	1	M 1	

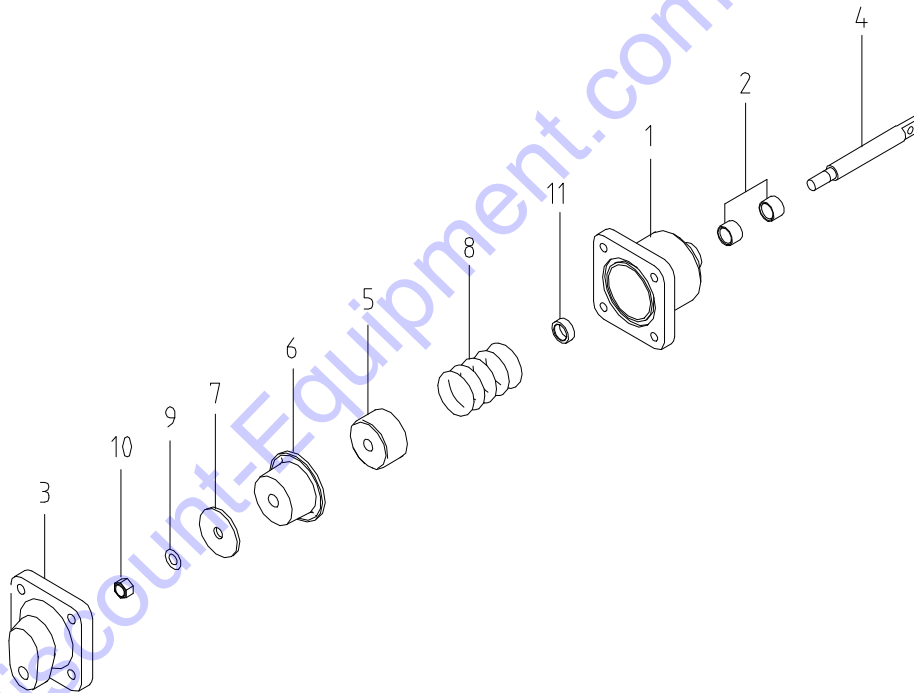
36 - 00 AIR LINE (CONTROL)

見出番号 Ref.NO.	部品番号 Part NO.	互換性 Inter- change ability	部 品 名 称 Part Name		数量 Q'ty	変 更 C/H	備 考 Remarks
77	03734 21042	D	Nipple elbow	ニップル エルボ	1	M 1	
78	03734 66028		Nipple	ニップル	1		
78 -1	03734 67028	B	Tee nipple	チーニップル	1	M 1	
79	03731 20002	D	Elbow	エルボ	1	M 1	
80	03890 30015	D	Nylon tube	ナイロンチューブ	1	M 1	
81	03425 00001		Vinyl clip	ビニールクリップ	10		
81 -1	03425 00001	Q	Vinyl clip	ビニールクリップ	6	M 1	
82	03734 64028		Nipple	ニップル	1		
82 -1	03734 65028	B	Nipple elbow	ニップル エルボ	1	M 1	
83	03734 64028	C	Nipple	ニップル	1	M 1	

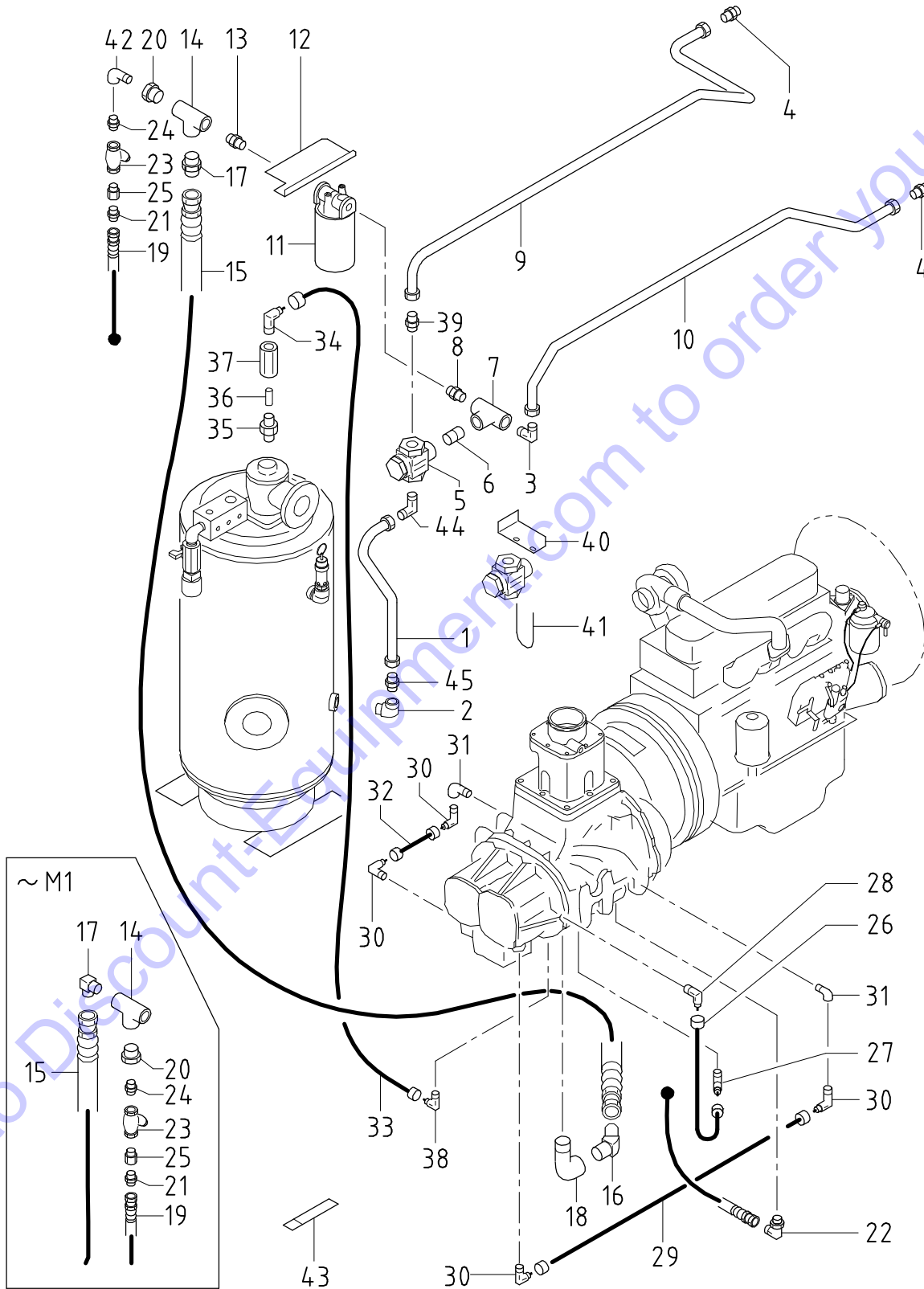
Go to Discount-Equipment.com to order your parts

36 - 01 REGULATOR (SPEED)

見出番号 Ref.NO.	部品番号 Part NO.	互換性 Inter- change ability	部 品 名 称 Part Name	数量 Q'ty	変 更 C/H	備 考 Remarks
	36400 18200		Regulator ass'y			
	36400 16600	B	Regulator ass'y		M 1	
1	36421 01100		Body	1		
	02168 08045		Bolt	4		
	03115 02008		Spring washer	4		
2	23124 09600		Bushing	2		
3	36422 01100		Cap	1		
4	22152 04300		Shaft	1		
5	22130 05100		Piston	1		
6	36437 01300		Diaphragm	1		
7	36435 01100		Washer	1		
8	22144 09200		Spring	1		
9	34232 00200		Gasket	1		
10	02914 60010		Locking nut	1		
11	31144 05800		Spacer	1		



37 - 00 OIL LINE



37 - 00 OIL LINE

見出番号 Ref.NO.	部品番号 Part NO.	互換性 Inter- change ability	部 品 名 称 Part Name	数量 Q'ty	変 更 C/H	備 考 Remarks
	37 - 00		OIL LINE GROUP			オイル ライン グループ
1	37111 15200		Pipe	1		パイプ
1 -1	37160 47800	B	Pipe	1	M 2	パイプ
1 -2	37160 65700	B	Pipe	1	M 3	パイプ
1 -3	37160 23010	A	Pipe	1	M33	パイプ
2	37740 01000	C	Elbow	1	M 3	エルボ
3	03734 16080		Nipple elbow	1		ニップル エルボ
3 -1	03734 71080	B	Nipple elbow	1	M 3	ニップル エルボ
4	03734 15080		Nipple	2		ニップル
4 -1	03734 70080	B	Nipple	2	M 3	ニップル
5	37200 05801		By-pass valve ass'y	1		バイパスバルブ
	37211 04100		Body	1		ボディ
	37231 03100		Pellet ass'y	1		ペレットアセンブリ
	03402 25042		O-ring	1		O-リング
6	03731 40006		Nipple	1		ニップル
6 -1	03731 41006	A	Nipple	1	M16	ニップル
7	03731 31023		Tee	1		チー
8	03731 42008		Nipple	1		ニップル
9	37112 32800		Pipe	1		パイプ
9 -1	37112 33200	B	Pipe	1	M 1	パイプ
9 -2	37112 34300	B	Pipe	1	M 3	パイプ
9 -3	37112 35500	B	Pipe	1	M 5	パイプ
10	37114 11400		Pipe	1		パイプ
10 -1	37114 11500	B	Pipe	1	M 1	パイプ
10 -2	37114 12000	B	Pipe	1	M 3	パイプ
10 -3	37114 12500	B	Pipe	1	M 5	パイプ
11	37400 11800		Oil filter ass'y	1		オイルフィルタ
	37438 03300		Filter	1		フィルタ
	02248 10020		Bolt (w/w)	2		ワッシャ付ボルト
11 -1	37400 12000	B	Oil filter ass'y	1	M 1	オイルフィルタ
	37438 02700	B	Filter cartridge	1	M 1	フィルタカートリッジ
	02248 10020	Q	Bolt (w/w)	4	M 1	ワッシャ付ボルト
12	37510 29200		Bracket	1		ブラケット
12 -1	37510 29300	B	Bracket	1	M 1	ブラケット
13	03731 40008		Nipple	1		ニップル
14	03731 30008		Tee	1		チー
15	37160 06510		Pipe	1		パイプ
15 -1	37160 25500	B	Pipe	1	M 1	パイプ
16	03734 45008		Nipple elbow	1		ニップル エルボ
17	03734 44008		Nipple elbow	1		ニップル エルボ
17 -1	03734 43080	B	Nipple	1	M 1	ニップル
18	03731 21008		Elbow	1		エルボ
19	37160 76600		Pipe	1		パイプ
20	03732 00803		Bush	1		ブッシュ
21	03734 43030		Nipple	1		ニップル

37 - 00 OIL LINE

見出番号 Ref.NO.	部品番号 Part NO.	互換性 Inter- change ability	部 品 名 称 Part Name		数量 Q'ty	変更 C/H	備 考 Remarks
22	GD920 04200		Nipple	ニップル	1		
	03402 24014		O-ring	O-リング	1		
23	37400 09700		Oil filter ass'y	オイル フィルタ	1		
	37443 01100		Screen	スクリーン	1		
	37417 02100		Gasket	ガスケット	1		
24	03731 42003		Nipple	ニップル	1		
24 -1	03731 40003	A	Nipple	ニップル	1	M 1	
25	GD920 07200		Nipple	ニップル	1		
	03402 24014		O-ring	O-リング	1		
26	03841 40035		Nylon tube (w/n)	ナット付ナイロンチューブ	1		
27	03734 21040		Nipple elbow	ニップル エルボ	1		
28	03734 21042		Nipple elbow	ニップル エルボ	1		
29	03841 40033		Nylon tube (w/n)	ナット付ナイロンチューブ	1		
	44463 08900		Tube	チューブ	1		
30	03734 21043		Nipple elbow	ニップル エルボ	4		
31	03731 21003		Elbow	エルボ	2		
32	03841 40037		Nylon tube (w/n)	ナット付ナイロンチューブ	1		
	44463 11100		Tube	チューブ	1		
33	03841 20135		Nylon tube (w/n)	ナット付ナイロンチューブ	1		
	44463 09300		Tube	チューブ	1		
34	03734 21201		Nipple elbow	ニップル エルボ	1		
35	22200 14500		Check valve ass'y	チェック バルブ	1		
35 -1	22200 07400	B	Check valve ass'y	チェック バルブ	1	M 3	
36	36580 00200		Filter	フィルタ	1		
37	37460 04400		Orifice	オリフィス	1		
38	03734 21002		Nipple elbow	ニップル エルボ	1		
38 -1	03734 20002	B	Nipple	ニップル	1	M 1	
39	03734 15080		Nipple	ニップル	1		
39 -1	03734 16080	B	Nipple elbow	ニップル エルボ	1	M 1	
39 -2	03734 71080	B	Nipple elbow	ニップル エルボ	1	M 3	
40	37510 29401	D	Bracket	ブラケット	1	M 1	
	02248 08025	D	Bolt (w/w)	ワッシャ付ボルト	2	M 1	
	02912 08008	D	Nut	ナット	2	M 1	
	03116 12008	D	Plain washer	プレーン ワッシャ	2	M 1	
41	03830 08027	D	U-bolt	U-ボルト	1	M 1	
	02912 08008	D	Nut	ナット	2	M 1	
	03115 02008	D	Spring washer	スプリング ワッシャ	2	M 1	
	03116 12008	D	Plain washer	プレーン ワッシャ	2	M 1	
42	03731 21003	D	Elbow	エルボ	1	M 1	
43	03424 80115		Clip	クリップ	1		
44	03734 16080		Nipple elbow	ニップル エルボ	1	M 2	
44 -1	03734 43080	B	Nipple	ニップル	1	M 2	
45	03734 15080		Nipple	ニップル	1	M 2	
45 -1	03734 43080	B	Nipple	ニップル	1	M 2	
45 -2	03734 44080	B	Nipple elbow	ニップル エルボ	1	M 3	

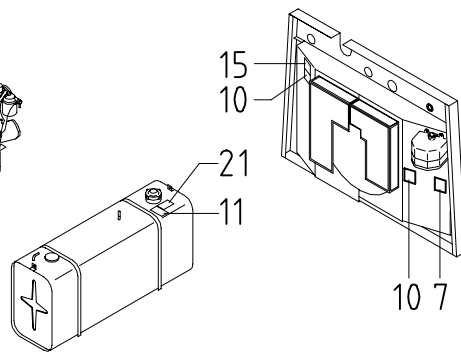
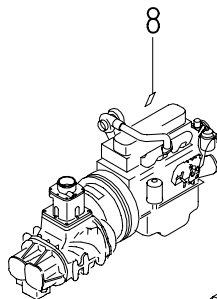
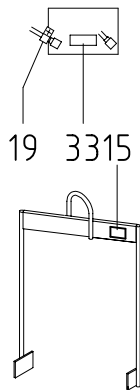
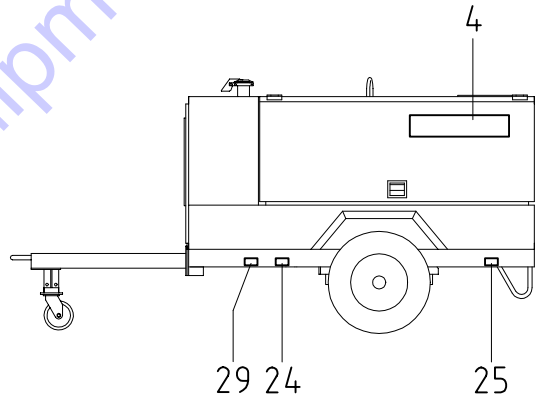
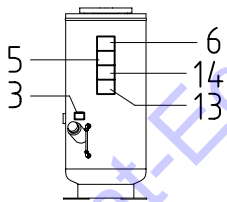
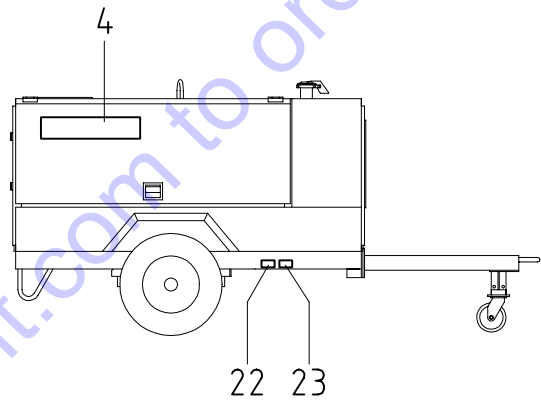
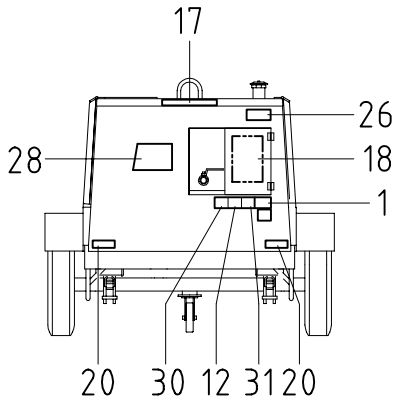
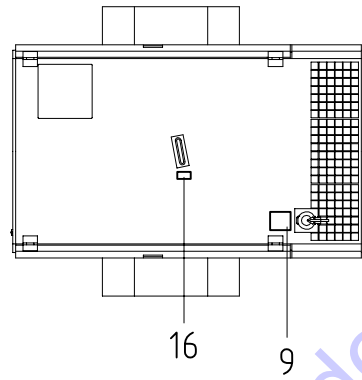
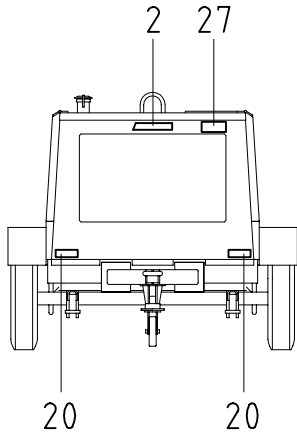
38 - 00 COOLING

見出番号 Ref.NO.	部品番号 Part NO.	互換性 Inter- change ability	部 品 名 称 Part Name	数量 Q'ty	変 更 C/H	備 考 Remarks
	38 - 00		COOLING GROUP			クーリング グループ
1	38100 37000		Radiator	1		ラジエータ
	38410 05400		Cap	1		キャップ
	02249 08016		Bolt (w/w)	8		ワッシャ付ボルト
2	38200 29000		Oil cooler	1		オイルクーラ
2 -1	38200 30101	B	Oil cooler	1	M 5	オイルクーラ
	02249 08025		Bolt (w/w)	8		ワッシャ付ボルト
	02912 05008		Nut	8		ナット
	03116 17008		Plain washer	8		プレーンワッシャ
3	38420 64000	C	Bracket	1	M 1	ブラケット
4	38420 64100		Bracket	1		ブラケット
4 -1	38420 65700	D	Bracket	1	M 1	ブラケット
	02249 08025	D	Bolt (w/w)	4	M 1	ワッシャ付ボルト
	02912 05008	D	Nut	4	M 1	ナット
	03116 17008	D	Plain washer	4	M 1	プレーンワッシャ
5	38420 63900		Bracket	1		ブラケット
6	02249 08025		Bolt (w/w)	13		ワッシャ付ボルト
6 -1	02249 08025	Q	Bolt (w/w)	3	M 1	ワッシャ付ボルト
7	03407 66902		Seal rubber	2		シールラバー
8	03407 67401		Seal rubber	2		シールラバー
9	38440 75700		Shroud, fan	1		ファンシュラウド
9 -1	38440 76401	B	Shroud, fan	1	M 1	ファンシュラウド
10	38440 75800		Shroud, fan	1		ファンシュラウド
10 -1	38440 76501	B	Shroud, fan	1	M 1	ファンシュラウド
11	02248 06016		Bolt (w/w)	10		ワッシャ付ボルト
12	38524 47600		Hose	1		ホース
13	38524 47700		Hose	1		ホース
14	03511 20070		Hose clip	1		ホースクリップ
14 -1	03511 20080	B	Hose clip	1	M 1	ホースクリップ
15	38466 03500		Pipe	1		パイプ
15 -1	38466 04500	B	Pipe	1	M 2	パイプ
16	03511 20025		Hose	2		ホース
17	03620 20012		Plug	1		プラグ
18	03407 14012		Gasket	1		ガスケット
19	38590 03201		Reserve tank ass'y	1		リザーブタンク
	02248 08025		Bolt (w/w)	3		ワッシャ付ボルト
19 -1	38590 04400	B	Reserve tank ass'y	1	M 1	リザーブタンク
	02248 08025	Q	Bolt (w/w)	2	M 1	ワッシャ付ボルト
20	38594 03200		Hose	1		ホース
21	38594 02100		Hose	1		ホース
21 -1	38594 02700	B	Hose	1	M 2	ホース
22	03511 40018		Hose clip	2		ホースクリップ
23	03402 00253		Eyelet ring	2		アilet ring
24	03407 64527	D	Seal rubber	1	M 1	シールラバー
25	38860 14400	D	Bracket	1	M 1	ブラケット
26	03511 30125	D	Hose clip	1	M 1	ホースクリップ
27	03511 20070		Hose clip	3		ホースクリップ

38 - 00 COOLING

見出番号 Ref.NO.	部品番号 Part NO.	互換性 Inter- change ability	部 品 名 称 Part Name	数量 Q'ty	変 更 C/H	備 考 Remarks
	37 - 00		OIL LINE GROUP			オイル ライン グループ
61	03735 13004		Valve	1		バルブ
62	03731 42004		Nipple	1		ニップル

Go to Discount-Equipment.com to order your parts



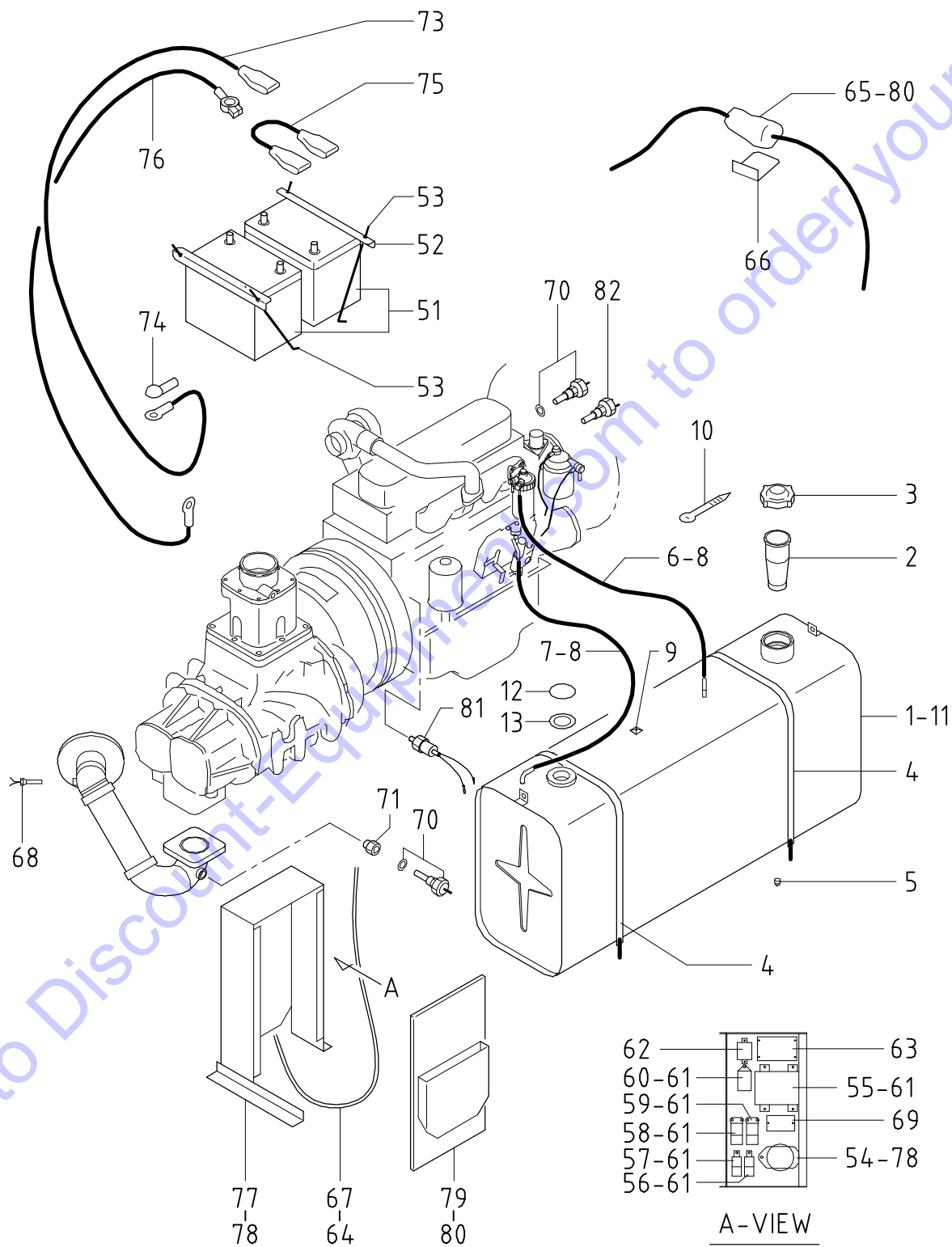
39 - 00 NEME PLATE

見出番号 Ref.NO.	部品番号 Part NO.	互換性 Inter- change ability	部 品 名 称 Part Name	数量 Q'ty	変更 C/H	備 考 Remarks
	39 - 00		ACCESSORY GROUP アクセサリー グループ			
	39600 73510		Instruction book 取扱説明書			
	39600 86511	B	Instruction book 取扱説明書		M 3	
	39600 22720	B	Instruction book 取扱説明書		M20	
1	39103 08011		Plate(SER.NO.) プレート	1		
1 -1	39103 10810	B	Plate プレート	1	M23	
	03260 03010		Blind rivet ブラインド リベット	4		
2	39170 02000		Mark マーク	1		
	39423 00300		Seal unit シール ユニット	1		
3	39141 01100	C	Plate(oil filler) プレート	1	M20	
4	39178 63111		Plate(line) プレート	2		
5	39147 00601		Plate(comp.oil) プレート	1		
5 -1	39147 02800	B	Plate プレート	1	M 3	
6	39176 39800		Plate プレート	1		
			(canton, strainer)			
6 -1	39176 74600	A	Plate プレート	1	M20	
7	39178 18100		Plate(LLC) プレート	1		
8	39176 34700		Plate(caution, V-belt) プレート	1		
8 -1	39176 73800	B	Plate プレート	1	M20	
			(caution, rotation)			
9	39176 35300		Plate プレート	1		
			(caution, radiator cap)			
9 -1	39176 69600	B	Plate プレート	1	M20	
10	39176 37900		Plate プレート	2		
			(caution, cooling fan)			
10 -1	39176 73500	B	Plate プレート	2	M20	
			(caution, rotation)			
11	39176 35600		Plate(No fire) プレート	1		
12	39176 36100		Plate プレート	1		
			(danger, compressed air & exhaust gases)			
12 -1	39176 73300	B	Plate プレート	1	M20	
			(caution, exhaust gases)			
13	39176 34800		Plate プレート	1		
			(warning, air press.)			
13 -1	39176 69800	B	Plate プレート	1	M20	
			(caution, compressed air)			
14	39176 34900		Plate(caution, fire) プレート	1		
14 -1	39176 69700	B	Plate プレート	1	M20	
			(caution, comp.oil & separator)			
15	39176 35200		Plate プレート	2		
			(caution, high temp.)			
15 -1	39176 69500	B	Plate プレート	2	M20	
16	39176 35500		Plate プレート	1		
			(caution, lifting bail)			
16 -1	39176 69300	B	Plate プレート	1	M20	
			(caution, lift position)			
17	39178 40401	C	Plate(AIRMAN) プレート	1	M 1	
18	39153 49800		Plate(start-stop) プレート	1		
19	39178 05900	C	Plate(battery"+") プレート	2	M18-1	
20	44411 00300		Preflector	4		

39 - 00 NEME PLATE

見出番号 Ref.NO.	部品番号 Part NO.	互換性 Inter- change ability	部 品 名 称 Part Name	数量 Q'ty	変 更 C/H	備 考 Remarks
21	39189 03800		Plate プレート (diesel fuel oil)	1		
21 -1	39178 72500	A	Plate プレート	1	M20	
22	39189 03700		Plate(fuel drain) プレート	1		
22 -1	39189 16400	Z	Plate プレート	1	M20	
23	39189 05400		Plate(radiator drain) プレート	1		
23 -1	39189 16500	Z	Plate プレート	1	M20	
24	39189 03900		Plate(Eng.oil drain) プレート	1		
24 -1	39189 16600	Z	Plate プレート	1	M20	
25	39189 04000		Plate プレート (receiver tank drain)	1		
25 -1	39189 16800	Z	Plate プレート	1	M20	
26	39178 63100		Plate(speed limit) プレート	1		
27	39178 63200		Plate(never exied) プレート	1		
28	39178 68810	D	Plate(PC AIRMAN) プレート	1	M 1	
29	39189 12800	D	Plate プレート (oil cooler drain)	1	M 1	
29 -1	39189 16700	Z	Plate プレート	1	M20	
30	39176 73600	D	Plate プレート (caution, compressed air)	1	M20	
31	39176 73400	D	Plate プレート (caution, compressed air)	1	M20	
32	39173 00601	D	Plate, complete プレート(1セット) (Const.No.22 ~ 25 & 29)	1	M20	
	39189 18800	X	Plate プレート (Eng.oil filter drain)	1	M20	
33	39176 50000		Plate(warning, battery) プレート	1		

43 - 00 FUEL LINE & ELECTRIC



43 - 00 FUEL LINE & ELECTRIC

見出番号 Ref.NO.	部品番号 Part NO.	互換性 Inter- change ability	部 品 名 称 Part Name	数量 Q'ty	変更 C/H	備 考 Remarks
	43 - 00		FUEL GROUP			フュエル グループ
1	43100 48300		Fuel tank	1		フュエル タンク
2	43210 01301		Strainer	1		ストレーナ
3	43220 01300		Cap	1		キャップ
4	43310 03600		Belt	2		ベルト
	02912 08010		Nut	4		ナット
	03115 02010		Spring washer	4		スプリング ワッシャ
	03116 12010		Plain wasehr	4		プレーン ワッシャ
5	03620 41003		Plug	1		プラグ
6	03600 09035		Hose	1		ホース
7	03600 09080		Hose	1		ホース
8	03511 40020		Hose clip	4		ホース クリップ
9	44243 04600		Holder	1		ホルダー
10	03425 00001		Vinyl clip	1		ビニール クリップ
11	43528 01200		Pipe	1		パイプ
	43430 01700		Guage	1		ゲージ
	03511 10016		Hose clip	2		ホース クリップ
12	43116 00300		Plate	1		プレート
	02345 65012		Screw	5		スクリュー
	03115 02005		Spring washer	5		スプリング ワッシャ
	03116 12005		Plain wasehr	5		プレーン ワッシャ
13	36153 00600		Gasket	1		ガスケット
	44 - 00		ELECTRIC GROUP			エレクトリック グループ
51	44210 06600		Battery	2		バッテリー (80D26R-MF)
52	44220 08000		Cover	2		カバー
53	44243 04300		Holder	4		ホルダー
	02915 20006		Nut (w/w)	4		ワッシャ付ナット
	03116 12006		Plain washer	4		プレーン ワッシャ
54	44362 00500		Battery relay (ISUZU 894379-5430)	1		バッテリー リレー
55	44390 00300		Controller (ISUZU 894366-5241)	1		コントローラ
56	44346 07500		Relay (ISUZU 582550-0300)	1		リレー (stop)
57	44346 07500		Relay (ISUZU 582550-0300)	1		リレー (Eng.stpper)
58	44346 11300		Relay (ISUZU 894258-0140)	1		リレー (grow)
59	44346 11300		Relay (ISUZU 894258-0140)	1		リレー (safety)
60	44327 06300		Time relay (ISUZU 897046-2820)	1		タイム リレー (QOS timer)
61	02345 66016		Screw	11		スクリュー
	03115 02006		Spring washer	11		スプリング ワッシャ
	03116 12006		Plain washer	11		プレーン ワッシャ

43 - 00 FUEL LINE & ELECTRIC

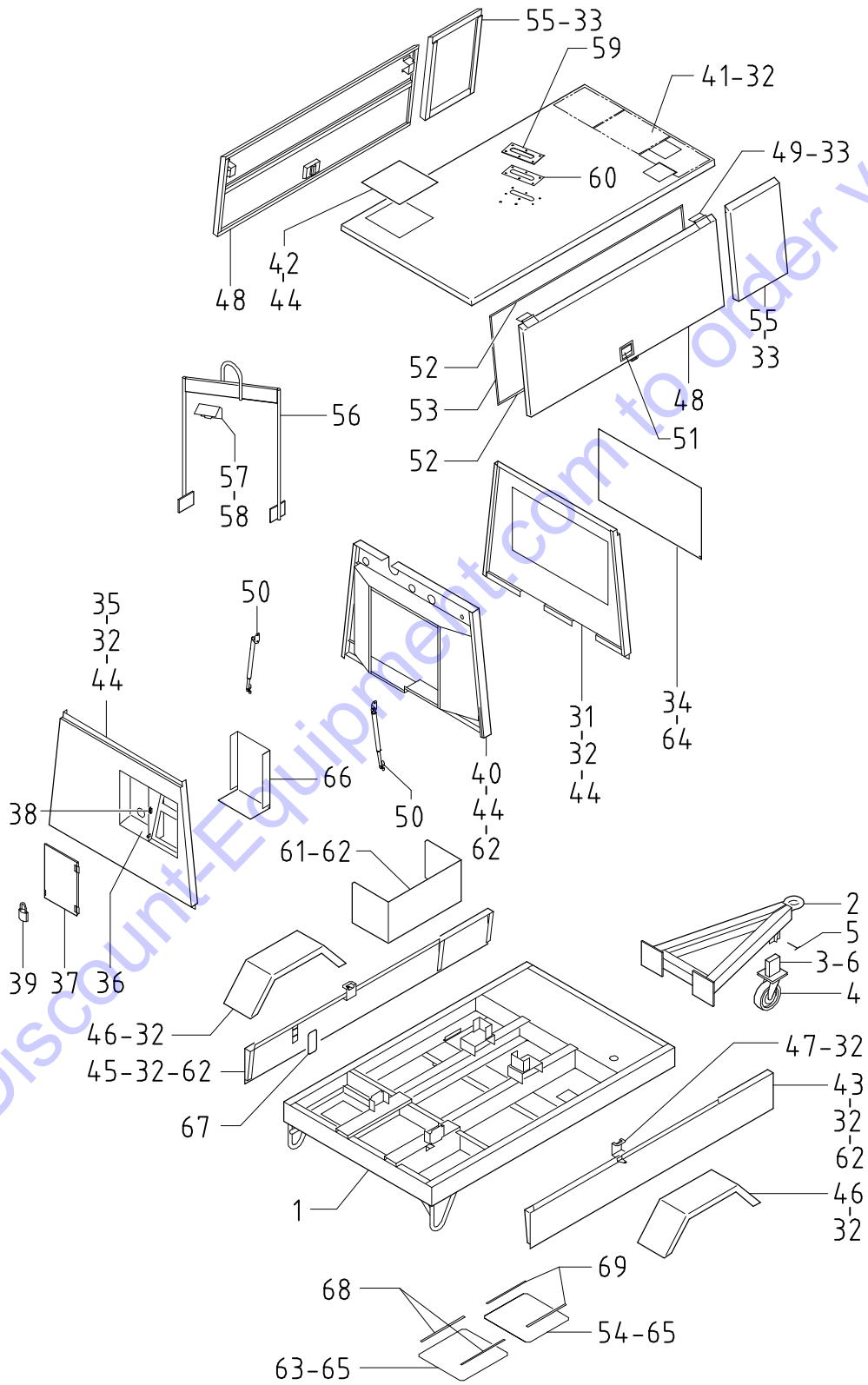
見出番号 Ref.NO.	部品番号 Part NO.	互換性 Inter- change ability	部 品 名 称 Part Name	数量 Q'ty	変 更 C/H	備 考 Remarks
62	44327 03300		Time relay	1		(stop hold)
	02345 65010		Screw	2		
	03115 02005		Spring washer	2		
	03116 12005		Plain washer	2		
63	46870 07701		Controller	1		(Eng.slow down)
63	02345 64010		Screw	4		
	03115 02004		Spring washer	4		
	03116 12004		Plain washer	4		
64	44470 01600		Fuse box	2		
	46934 03200		Fuse (10A)	2		
65	44358 00600		Motor stopper	1		
66	44250 69800		Bracket	1		
	02138 08040		Bolt	2		
	03115 02008		Spring washer	2		
	03116 12008		Plain washer	4		
	02912 08008		Nut	2		
67	44490 20322		Wiring harness	1		(main)
	44490 20420		Wiring harness	1		(in-pane)
	46921 02300		Silicon rectifier	1		
	03424 80018		Clip	1		
68	44364 01500		Thermo sensor	1		(discharge temp.)
69	44334 13000		Thermo switch	1		
	02345 64010		Screw	2		
	03115 02004		Spring washer	2		
	03116 12006		Plain washer	2		
	03434 80018		Clip	1		
70	44364 00100		Thermo sensor (oil & water temp.)	2		OPT.
	36153 00100		Gasket	2		OPT.
71	36152 00200		Bushing	1		OPT.
72	44334 14200		Thermo switch	1		(water temp.)
73	05085 29080		Cable	1		(battery ~ starter)
73 -1	07685 29080	B	Cable	1	M18-1	(battery ~ starter)
	44462 00501		Insulator	1		
74	44462 00700		Insulator	1		
75	05085 34040		Cable	1		(battery ~ battery)
75 -1	07685 34040	B	Cable	1	M18-1	(battery ~ battery)
	44462 00501		Insulator	1		
76	05088 28100		Cable	1		(earth)
76 -1	05088 31100	B	Cable	1	M 1	
	02138 12035	D	Bolt	1	M 2-1	
	03115 02012	D	Spring washer	1	M 2-1	
	03116 12012	D	Plain washer	1	M 2-1	

43 - 00 FUEL LINE & ELECTRIC

見出番号 Ref.NO.	部品番号 Part NO.	互換性 Inter- change ability	部 品 名 称 Part Name		数量 Q'ty	変 更 C/H	備 考 Remarks
77	44250 83700		Bracket	ブ ラケ ッ ト	1		
77 -1	44250 85202	B	Bracket	ブ ラケ ッ ト	1	M 1	
77 -2	44250 00310	B	Bracket	ブ ラケ ッ ト	1	M23	
78	02248 08025		Bolt (w/w)	ワ ッ シ ャ 付 ホ ル ト	6		
79	44260 19600		Cover	ケ ー ブ ル	1		
79 -1	44260 19901	B	Cover	ケ ー ブ ル	1	M 1	
80	02248 06016		Bolt (w/w)	ワ ッ シ ャ 付 ホ ル ト	7		
81	44328 06700		Pressure switch (ISUZU 582410-0361)	プ レ ッ ッ ャ ス イ ッ チ	1		
					1		

Go to Discount-Equipment.com to order your parts

51 - 00 FRAME & BONNET



51 - 00 FRAME & BONNET

見出番号 Ref.NO.	部品番号 Part NO.	互換性 Inter- change ability	部 品 名 称 Part Name	数量 Q'ty	変 更 C/H	備 考 Remarks
	51 - 00		FRAME GROUP			フレーム グループ
1	51100 89020		Frame	1		フレーム
1 -1	51100 94120	B	Frame	1	M 1	フレーム
1 -2	51100 99320	B	Frame	1	M 2-1	フレーム
1 -3	51100 02331	B	Frame	1	M 4	フレーム
2	51300 20801		Draw bar	1		ドローバ -
	02102 20070		Bolt	8		ボルト
	03115 02020		Spring washer	8		スプリング ワッシャ
	03116 12020		Plain washer	8		プレーン ワッシャ
	02911 08020		Nut	4		ナット
3	51410 18001		Stand	1		スタンド
4	51460 04000		Wheel caster ass'y	1		ホイール キャスタ
	02138 10030		Bolt	4		ボルト
	02912 08010		Nut	4		ナット
	03115 02010		Spring washer	4		スプリング ワッシャ
	03116 12010		Plain washer	4		プレーン ワッシャ
5	51520 00100		Pin	1		ピン
	51420 01000		Chain	1		チェーン
	51420 01100		Chain	1		チェーン
6	51434 02400		Bolt	1		ボルト
	02912 08012		Nut	2		ナット
	03115 02012		Spring washer	2		スプリング ワッシャ
	03116 12012		Plain washer	2		プレーン ワッシャ
	52 - 00		BONNET GROUP			ボンネット グループ
31	52100 41110		Cover	1		カバー
31 -1	52100 46810	B	Cover	1	M 1	カバー
32	02245 08025		Bolt (w/w)	40		ワッシャ付ボルト
33	02249 08025		Bolt (w/w)	24		ワッシャ付ボルト
34	52230 26100		Cover	1		カバー
34 -1	52230 26901	B	Cover	1	M 1	カバー
35	52100 41010		Cover	1		カバー
35 -1	52100 47010	B	Cover	1	M 1	カバー
35 -2	52100 63310	B	Cover	1	M 9	カバー
35 -3	52100 91911	B	Cover	1	M23	カバー
36	52100 41810		Cover	1		カバー
	02912 08008		Nut	10		ナット
	03115 02008		Spring washer	10		スプリング ワッシャ
	03116 12008		Plain washer	10		プレーン ワッシャ
36 -1	52100 47111	B	Cover	1	M 1	カバー
	02912 08008	Q	Nut	8	M 1	ナット
	03115 02008	Q	Spring washer	8	M 1	スプリング ワッシャ
	03116 12008	Q	Plain washer	8	M 1	プレーン ワッシャ

51 - 00 FRAME & BONNET

見出番号	部品番号	互換性 Inter- change ability	部 品 名 称	数量	変 更	備 考
Ref.NO.	Part NO.		Part Name	Q'ty	C/H	Remarks
37	52450 73810		Door	1		
37 -1	52450 77111	B	Door	1	M 1	
	02305 65010		Screw	4		
	GE240 01100	D	Rubber cushion	1	M 1	
38	52721 02600		Catch	1		
	02345 23008		Screw	4		
	02912 09003		Nut	4		
	03115 03003		Spring washer	4		
	03116 18003		Plain washer	4		
39	52723 00100		Lock ass'y	3		
40	52350 14810		Cover	1		
40 -1	52350 18211	B	Cover	1	M 1	
40 -2	52350 30010	B	Cover	1	M 5	
40 -3	52350 37010	B	Cover	1	M 9	
40 -4	52350 84510	B	Cover	1	M32	
	02249 08025		Bolt (w/w)	3		
41	52300 17910		Top cover	1		
41 -1	52300 21010	B	Top cover	1	M 1	
41 -2	52300 38310	B	Top cover	1	M11	
41 -3	52300 69110	B	Top cover	1	M32	
42	52350 14910		Cover	1		
42 -1	52350 18410	B	Cover	1	M 1	
43	53220 52000		Fender	1		
43 -1	53220 52300	B	Fender	1	M 1	
44	02249 08025		Bolt (w/w)	19		
44 -1	02245 08025	A	Bolt (w/w)	16	M 1	
44 -2	02245 08025	Q	Bolt (w/w)	17	M32	
45	53220 52100		Fender	1		
45 -1	53220 52401	B	Fender	1	M 1	
46	53220 52200		Fender	2		
47	52750 12400		Bracket	2		
47 -1	52750 14800	B	Bracket	2	M 1	
48	52450 73510		Door	2		
48 -1	52450 76910	B	Door	2	M 1	
48 -2	52450 97210	B	Door	2	M 9	
48 -3	52450 10620	B	Door	2	M11	
48 -4	52450 48620	B	Door	2	M25	
49	52480 01101		Hinge	4		
49 -1	52480 13200	B	Hinge	4	M11	
50	GE360 01800		Dumper	4		
	02248 06016		Bolt (w/w)	16		
50 -1	GE360 02100	B	Dumper	4	M 9	
	02915 00008	B	Hexagon flange nuts	8	M 9	

51 - 00 FRAME & BONNET

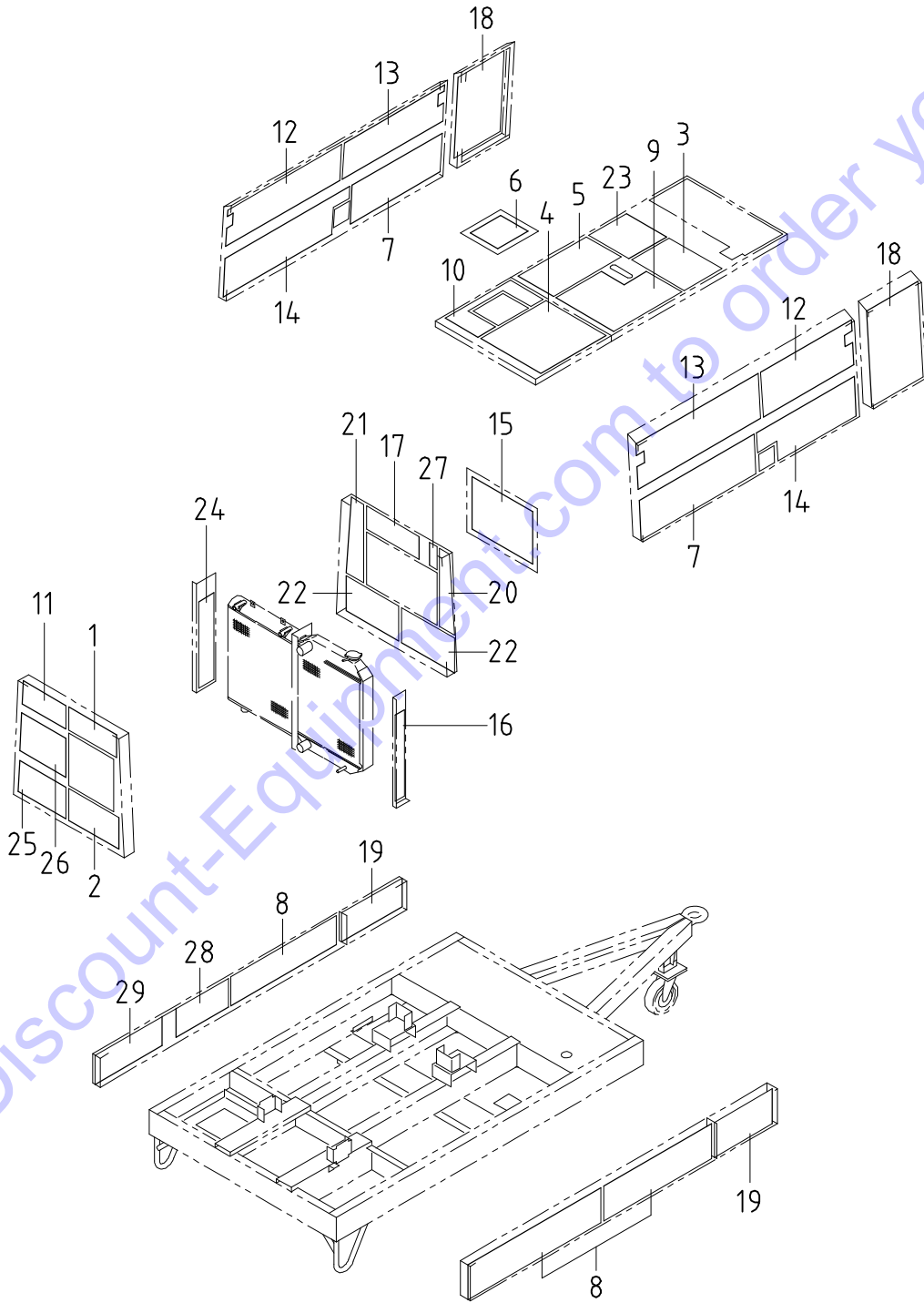
見出番号 Ref.NO.	部品番号 Part NO.	互換性 Inter- change ability	部 品 名 称 Part Name	数量 Q'ty	変 更 C/H	備 考 Remarks
51	52721 04500		Catch	キャッチ	2	
	02401 26012		Screw	スクリュー	8	
	02912 08006		Nut	ナット	8	
	03115 02006		Spring washer	スプリング ワッシャー	8	
	03116 12006		Plain washer	プレーン ワッシャー	8	
52	03407 66910		Seal rubber	シール ラバー	4	
53	03407 66904		Seal rubber	シール ラバー	4	
54	52560 73900		Bottom plate	底板	1	
55	52510 66000		Support	サポート	2	
55 -1	52510 66301	B	Support	サポート	2	M 1
56	52620 32301		Lifting bail	吊具	1	
	02135 12035		Bolt	ボルト	8	
	03115 02012		Spring washer	スプリング ワッシャー	8	
	03116 12012		Plain washer	プレーン ワッシャー	8	
57	52630 09000		Stay	ステイ	1	
	02138 10045		Bolt	ボルト	2	
	02912 08010		Nut	ナット	2	
	03115 02010		Spring washer	スプリング ワッシャー	2	
	03116 12010		Plain washer	プレーン ワッシャー	4	
58	02245 08025		Bolt (w/w)	ワッシャー付ボルト	2	
	02912 08008		Nut	ナット	2	
	03116 12008		Plain washer	プレーン ワッシャー	2	
58 -1	02139 10030	B	Bolt (w/w)	ワッシャー付ボルト	2	M 2
	02912 08010	B	Nut	ナット	2	M 2
	03116 12010	B	Plain washer	プレーン ワッシャー	2	M 2
	03115 02010	D	Spring washer	スプリング ワッシャー	2	M 2
	03116 18010	D	Plain washer	プレーン ワッシャー	2	M 2
59	52729 05400		Plate	プレート	1	
	02139 08030		Bolt	ボルト	6	
	03115 03008		Spring washer	スプリング ワッシャー	6	
	03116 18008		Plain washer	プレーン ワッシャー	6	
60	52728 31501		Cushion rubber	クッション ラバー	2	
61	39200 05402		Tool box	ツールボックス	1	
62	02248 08025		Bolt (w/w)	ワッシャー付ボルト	19	
63	52560 73800		Bottom plate	底板	1	
64	02245 08025		Bolt (w/w)	ワッシャー付ボルト	10	
64 -1	02139 08030	B	Bolt	ボルト	10	M 1
	03115 03008	D	Spring washer	スプリング ワッシャー	10	M 1
	03116 18008	D	Plain washer	プレーン ワッシャー	10	M 1
65	02245 08025		Bolt (w/w)	ワッシャー付ボルト	8	
65 -1	02248 08025	A	Bolt (w/w)	ワッシャー付ボルト	8	M 1
66	52350 20010	D	Cover	カバー	1	M 1
	02248 06016	D	Bolt (w/w)	ワッシャー付ボルト	4	M 1

51 - 00 FRAME & BONNET

見出番号 Ref.NO.	部品番号 Part NO.	互換性 Inter- change ability	部 品 名 称 Part Name		数量 Q'ty	変更 C/H	備 考 Remarks
67	52416 17600	D	Window glass	ウインド グラス	1	M 2	
	02915 20006	D	Nut (w/w)	ワッシャ付ナット	4	M 2	
	03116 12006	D	Plain washer	プレーン ワッシャ	4	M 2	
68	03407 65006		Seal rubber	シール ラバ -	2		
69	03407 65014		Seal rubber	シール ラバ -	2		

Go to Discount-Equipment.com to order your parts

52 - 00 LINING



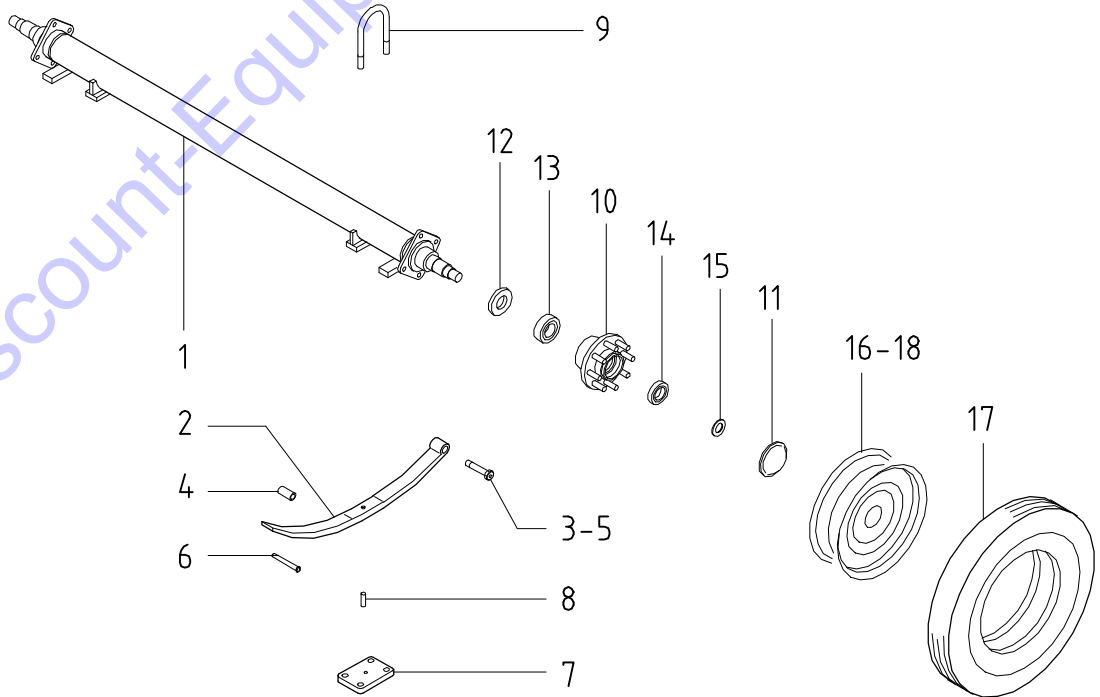
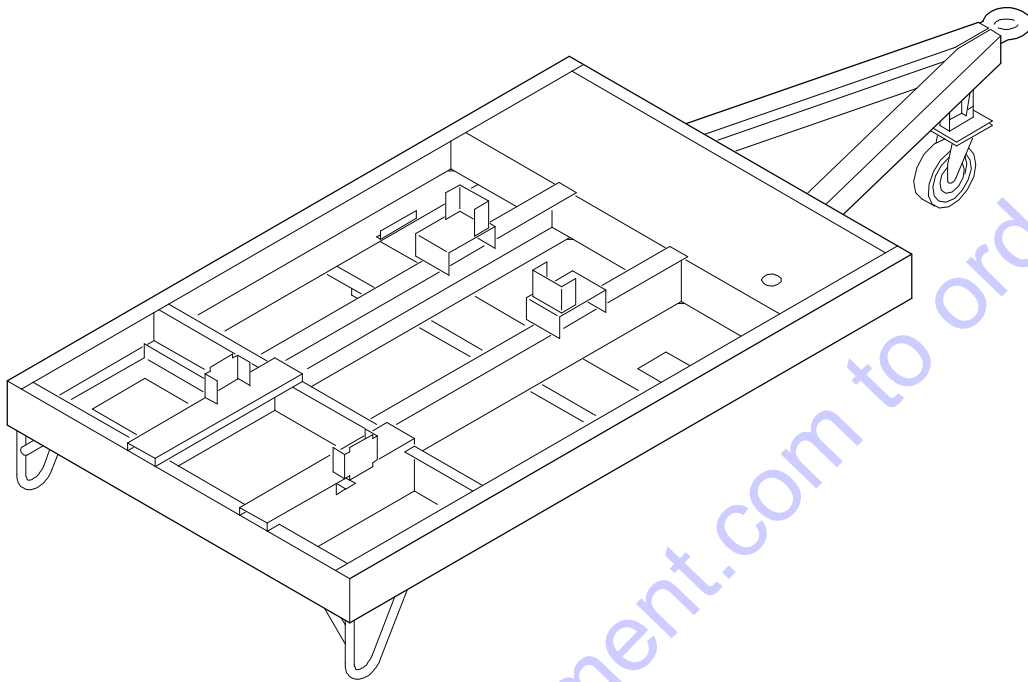
52 - 00 LINING

見出番号 Ref.NO.	部品番号 Part NO.	互換性 Inter- change ability	部 品 名 称 Part Name	数量 Q'ty	変 更 C/H	備 考 Remarks
	52900 90800		URETHANE FOAM KIT	ウレタン フォーム キット		
	52900 93801	B	URETHANE FOAM KIT	ウレタン フォーム キット	M 1	
	52900 10110	B	URETHANE FOAM KIT	ウレタン フォーム キット	M 9	
	52900 43310	B	URETHANE FOAM KIT	ウレタン フォーム キット	M25	
1	52959 92920		Lining(rear cover)	ライニング	1	
2	52959 57320		Lining	ライニング	1	
2 -1	52931 37910	B	Lining	ライニング	1 M 1	
3	52959 99030		Lining(top cover)	ライニング	1	
3 -1	52959 77930	B	Lining	ライニング	1 M 1	
4	52959 99130		Lining	ライニング	1	
4 -1	52959 98620	B	Lining	ライニング	1 M 1	
5	52959 51630		Lining	ライニング	1	
5 -1	52931 40910	B	Lining	ライニング	1 M 1	
6	52959 80420		Lining(cover)	ライニング	1	
6 -1	52959 03640	B	Lining	ライニング	1 M 1	
7	52959 63120		Lining(door)	ライニング	2	
7 -1	52959 02850	B	Lining	ライニング	2 M25	
8	52959 56030		Lining(fender)	ライニング	3	
8 -1	52959 03540	B	Lining	ライニング	3 M 1	
9	52931 31510	C	Lining(top cover)	ライニング	1 M 1	
10	52931 31610		Lining	ライニング	1	
10 -1	52931 41010	B	Lining	ライニング	1 M 1	
11	52931 31710		Lining(rear cover)	ライニング	1	
11 -1	52931 37610	B	Lining	ライニング	1 M 1	
12	52931 31910		Lining(door)	ライニング	2	
12 -1	52931 68810	B	Lining	ライニング	2 M 9	
12 -2	52931 28920	B	Lining	ライニング	2 M25	
13	52931 31810		Lining	ライニング	2	
13 -1	52931 68710	B	Lining	ライニング	2 M 9	
13 -2	52931 28820	B	Lining	ライニング	2 M25	
14	52931 32010		Lining	ライニング	2	
14 -1	52931 29020	B	Lining	ライニング	2 M25	
15	52919 80120		Lining(cover)	ライニング	1	
15 -1	52919 80720	B	Lining	ライニング	1 M 1	
16	52919 80220		Lining(bracket)	ライニング	1	
16 -1	52919 80220	Q	Lining(cover, cooler)	ライニング	2 M 1	
17	52919 55920		Lining(front cover)	ライニング	1	
17 -1	52919 97700	B	Lining	ライニング	1 M 1	
18	52919 25900		Lining(cover)	ライニング	2	
18 -1	52919 80820	B	Lining	ライニング	2 M 1	
19	52919 73710		Lining(fender)	ライニング	2	
20	52939 69830		Lining(front cover)	ライニング	1	
20 -1	52939 71530	B	Lining	ライニング	1 M 1	
21	52939 69930		Lining	ライニング	1	
21 -1	52939 71630	B	Lining	ライニング	1 M 1	

52 - 00 LINING

見出番号 Ref.NO.	部品番号 Part NO.	互換性 Inter- change ability	部 品 名 称 Part Name		数量 Q'ty	変 更 C/H	備 考 Remarks
22	52926 07800		Lining(front cover)	ライニング	1		
22 -1	52926 04700	B	Lining	ライニング	2	M 1	
23	52926 08200		Lining(top cover)	ライニング	1		
23 -1	52926 09300	B	Lining	ライニング	1	M 1	
24	52919 80220	C	Lining(bracket)	ライニング	1	M 1	
25	52931 37810	D	Lining(rear cover)	ライニング	1	M 1	
26	52931 37710	D	Lining	ライニング	1	M 1	
26 -1	52931 68910	B	Lining	ライニング	1	M 9	
27	52919 30120	D	Lining(front cover)	ライニング	1	M 1	
28	52959 03540	D	Lining(fender)	ライニング	1	M 1	
28 -1	52959 60820	D	Lining	ライニング	1	M 2	
29	52959 53030	D	Lining	ライニング	1	M 2	

Go to Discount-Equipment.com to order your parts



54 - 00 RUNNING

見出番号 Ref.NO.	部品番号 Part NO.	互換性 Inter- change ability	部 品 名 称 Part Name	数量 Q'ty	変 更 C/H	備 考 Remarks
	54 - 00		RUNNING GROUP			ランニング グループ
1	54200 30300		Axle	1		アクスル
1 -1	54200 34000	B	Axle	1	M24	アクスル
2	54500 02900		Leaf spring ass'y	2		リーフ スプリング
3	54624 01800		Pin	2		ピン
	54624 01900		Pin	2		ピン (lubrication type)
3 -1	54624 02000	B	Pin	4	M10	ピン
	02914 50016		Locking nut	4		ロック ナット
	03116 12016		Plain washer	4		プレーン ワッシャー
4	54622 00300		Bushing	2		ブッシング
5	03408 11010		Grease nipple	2		グリース ニップル
6	03322 16082		Pin	2		ピン
	03116 12016		Plain washer	2		プレーン ワッシャー
	03310 30022		Split pin	2		スプリット ピン
7	54628 02400		Pad	2		パッド
8	03317 10020		Spring pin	2		スプリング ピン
9	54627 05300		U-bolt	4		U-ボルト
	02914 50016		Locking nut	8		ロック ナット
10	54341 00900		Hub	2		ハブ
10 -1	54341 03500	B	Hub	2	M24	ハブ
	54343 02400		Bolt	12		ボルト
11	54342 00200		Cap	2		キャップ
12	54345 00200		Oil seal	2		オイル シール
13	03410 32209		Bearing	2		ベアリング
14	03410 30207		Bearing	2		ベアリング
15	54336 00200		Washer	2		ワッシャー
	54337 00200	C	Nut	2	M24	ナット
	03310 60060	C	Split pin	2	M24	スプリット ピン
	54337 00600	D	Nut	2	M24	ナット
16	54410 02000		Disc	2		ディスク
16 -1	54410 03700	B	Disc	2	M24	ディスク
17	54420 02900		Tire ass'y	2		タイヤ
17 -1	54420 05300	B	Tire ass'y	2	M24	タイヤ
18	54344 01600		Nut	12		ナット

SPECIAL SPECIFICATIONS

SS1 - 00 MMD TYPE

見出番号 Ref.NO.	部品番号 Part NO.	互換性 Inter- change ability	部 品 名 称 Part Name	数量 Q'ty	変 更 C/H	備 考 Remarks
-----------------	------------------	------------------------------------	----------------------	------------	------------	----------------

§ 33 - 00 RECEIVER・SEPARATOR & SERVICE HEADER refer to page 33-1

1	33100 10310		Receiver tank	レシーバ タンク	1	
1 -1	33100 12010	B	Receiver tank	レシーバ タンク	1	M 1
	22314 05500		O-ring	O-リング	1	
	02138 12040		Bolt	ボルト	4	
	03115 02012		Spring washer	スプリング ワッシャ	4	
	03116 12012		Plain washer	プレーン ワッシャ	8	
	02912 08012		Nut	ナット	4	
2	03841 30018		Nylon tube (w/n)	ナット付ナイロンチューブ	1	
	37189 22700	C	Bushing	ブッシング	1	M 1
	37185 20600		Nipple elbow	ニップル エルボ	2	
7	37731 03100		Nipple	ニップル	1	
31	34250 19100		Cover	カバー	1	
	02135 12060		Bolt	ボルト	8	
	03115 02012		Spring washer	スプリング ワッシャ	8	
	03116 12012		Plain wasehr	プレーン ワッシャ	8	
35	37730 03400		Nipple	ニップル	1	
89	35200 14100		Safety valve ass'y	安全弁	1	
90	37740 00700		Elbow	エルボ	1	

§ 37 - 00 OIL LINE refer to page 37-1

1	37111 15100		Pipe	パイプ	1	
1 -1	37160 47800	B	Pipe	パイプ	1	M 2
1 -2	37160 65700	A	Pipe	パイプ	1	M33
2	37740 01000		Elbow	エルボ	1	
35	22200 14500		Check valve ass'y	チェックバルブ	1	
45	03734 43080		Nipple	ニップル	1	

SPECIAL SPECIFICATIONS

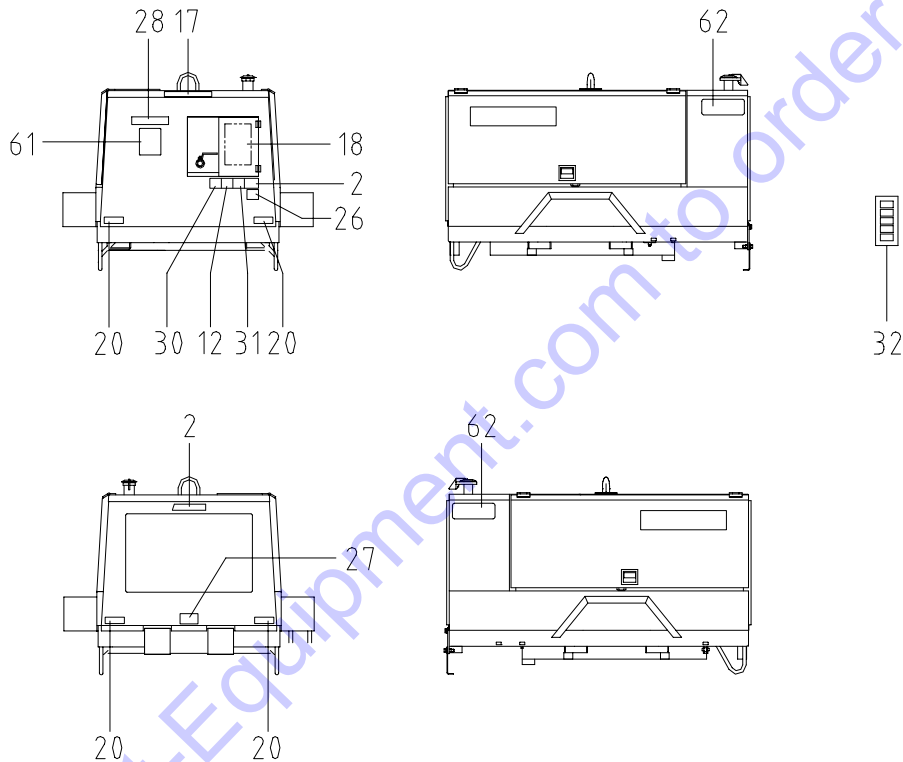
SS1 - 00 MMD TYPE

見出番号 Ref.NO.	部品番号 Part NO.	互換性 Inter- change ability	部 品 名 称 Part Name		数量 Q'ty	変 更 C/H	備 考 Remarks
			§ 39 - 00 NAME PLATE				refer to page 39-1
	39600 73510		Instruction book	取扱説明書			
	39600 86512	B	Instruction book	取扱説明書		M 3	
5	39147 02800		Plate(comp.oil)	プレート	1		
7	39178 00310		Plate(LLC)	プレート	1		
9	39176 35300		Plate	プレート	1		
			(caution, radiator cap)				
9 -1	39176 69600	B	Plate	プレート	1	M12	
10	39176 37900		Plate	プレート	2		
			(caution, cooling fan)				
10 -1	39176 35100	B	Plate	プレート	2	M12	
			(caution, rotation)				
10 -2	39176 73500	B	Plate	プレート	2	M20	
12	39176 36100		Plate	プレート	1		
			(danger, compressed air & exhaust gases)				
12 -1	39176 70000	B	Plate	プレート	1	M12	
			(caution, exhaust gases)				
12 -2	39176 73300	B	Plate	プレート	1	M20	
13	39176 34800		Plate	プレート	1		
			(warning, air press.)				
13 -1	39176 69800	B	Plate	プレート	1	M12	
14	39176 34900		Plate(caution, fire)	プレート	1		
14 -1	39176 69700	B	Plate	プレート	1	M12	
15	39176 35200		Plate	プレート	2		
			(caution, high temp.)				
15 -1	39176 69500	B	Plate	プレート	2	M12	
16	39176 35500		Plate	プレート	1		
			(caution, lifting bail)				
16 -1	39176 69300	B	Plate	プレート	1	M12	
21	39178 72500		Plate(DIESEL FUEL OIL)	プレート	1		
22	39189 03300		Plate(fuel drain)	プレート	1		
22 -1	39189 17100	Z	Plate	プレート	1	M20	
23	39189 05400		Plate(radiator drain)	プレート	1		
23 -1	39189 17200	Z	Plate	プレート	1	M20	
24	39189 03600		Plate(Eng.oil drain)	プレート	1		
24 -1	39189 17300	Z	Plate	プレート	1	M20	
25	39189 03500		Plate	プレート	1		
			(receiver tank drain)				
25 -1	39189 17500	Z	Plate	プレート	1	M20	
26	39178 43110		Plate(california)	プレート	1		
27	39178 37310		Plate	プレート	1		
			(caution, tow machine)				
28	39178 68810	D	Plate(PC AIRMAN)	プレート	1	M 1	
28 -1	39178 47510	B	Plate	プレート	1	M22-1	

SPECIAL SPECIFICATIONS

SS1 - 00 MMD TYPE

見出番号 Ref.NO.	部品番号 Part NO.	互換性 Inter- change ability	部 品 名 称 Part Name	数量 Q'ty	変更 C/H	備 考 Remarks
29	39189 12800	D	Plate (oil cooler drain)	1	M 1	
29 -1	39189 17400	Z	Plate	1	M20	
32	39173 00700	D	Plate,complete (Const.No.22 ~ 25 & 29)	1	M20	
61	39178 35620	D	Plate(MMD)	1	M22-1	
62	39178 35720	D	Plate(MMD)	2	M22-1	



§ 51 - 00 FRAME & BONNET

refer to page
51-1

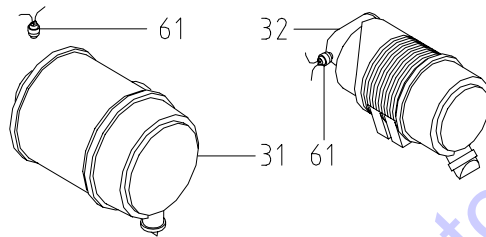
1	51100 89120		Frame	フレーム	1	
1 -1	51100 99420	B	Frame	フレーム	1	M 2
1 -2	51100 02431	B	Frame	フレーム	1	M 4

SPECIAL SPECIFICATIONS

SS2 - 00 WITH GAUGE & METER TYPE (MMD)

見出番号 Ref.NO.	部品番号 Part NO.	互換性 Inter- change ability	部 品 名 称 Part Name	数量 Q'ty	変 更 C/H	備 考 Remarks
-----------------	------------------	------------------------------------	----------------------	------------	------------	----------------

			§ 31 - 00 MOUNTING, INTAKE, ENGINE & EXHAUST			refer to page 31-1
61	32148 02300		Filter, service indicator インジケータ	2		
	03425 00001	D	Vinyl clip ビニールクリップ	2	M-4	



§ 33 - 00 RECEIVER • SEPARATOR & SERVICE HEADER

Please refer to page 33-1 & SS1-1

§ 37 - 00 OIL LINE

Please refer to page 37-1 & SS1-1

§ 39 - 00 NAME PLATE

Please refer to page 39-1 & SS1-2

§ 43 - 00 FUEL LINE & ELECTRIC

Please refer to page 43-1 & SS2-3

SPECIAL SPECIFICATIONS

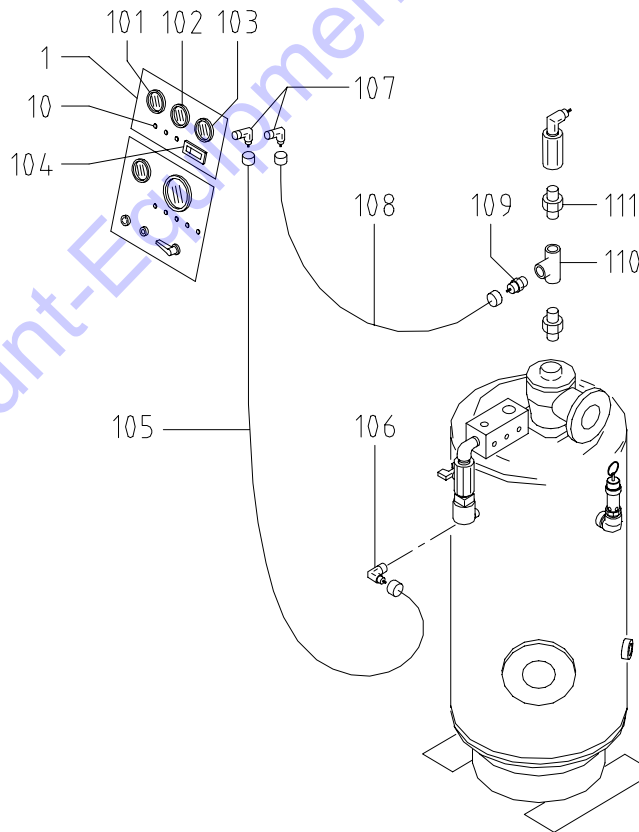
SS2 - 00 WITH GAUGE & METER TYPE (MMD)

見出番号 Ref.NO.	部品番号 Part NO.	互換性 Inter- change ability	部 品 名 称 Part Name	数量 Q'ty	変 更 C/H	備 考 Remarks
-----------------	------------------	------------------------------------	----------------------	------------	------------	----------------

§ 36 - 00 AIR LINE (CONTROL)

refer to page
36-1

2	36110 74600		Instrument panel	インストルメント パネル	1	
10	46161 05800		Pilot lamp	パイロット ランプ	8	
101	36158 00801		Gaugr, fuel	燃料計	1	
102	36145 05101		Thermometer, water	水温計	1	
	44332 08500		Lamp	ランプ	1	
103	36144 03901		Thermometer, air	圧縮空気温度計	1	
	44332 08500		Lamp	ランプ	1	
104	32148 01802		Filter, service indicator	インジケータ	1	
105	03840 30160		Nylon tube (w/n) Tube	ナット付ナイロンチューブ	1	
	44463 13700		Tube	チューブ	1	
106	37185 20400		Nipple elbow	ニップル エルボ	1	
107	03734 21301		Nipple elbow	ニップル エルボ	2	
108	03840 30170		Nylon tube (w/n) Tube	ナット付ナイロンチューブ	1	
	44463 13700		Tube	チューブ	1	
109	03734 20032		Nipple	ニップル	1	
110	03731 30002		Tee	チー	1	
111	03731 40002		Nipple	ニップル	1	
111 -1	22200 07400	B	Check valve ass'y	チェックバルブ	1	M 4



SPECIAL SPECIFICATIONS

SS2 - 00 WITH GAUGE & METER TYPE (MMD)

見出番号 Ref.NO.	部品番号 Part NO.	互換性 Inter- change ability	部 品 名 称 Part Name	数量 Q'ty	変更 C/H	備 考 Remarks
-----------------	------------------	------------------------------------	----------------------	------------	-----------	----------------

§ 43 - 00 FUEL LINE & ELECTRIC

refer to page
43-1

12	36159 00300		Sending unit	燃料ゲージ	1	
	02345 65012		Screw	スクリュ	5	
	03115 02005		Spring washer	スプリング ワッシャ	5	
	03116 12005		Plain washer	プレーン ワッシャ	5	
67	44490 20320		Wiring harness	ワイヤハーネス	1	(main)
	44490 20920		Wiring harness	ワイヤハーネス	1	
	46921 02300		Silicon rectifier	ダイオード	1	

§ 51 - 00 FRAME & BONNET

Please refer to page 51-1 & SS1-3

SPECIAL SPECIFICATIONS

SS3 - 00 WITH AIR COCK (20A) TYPE (MMD)

見出番号 Ref.NO.	部品番号 Part NO.	互換性 Inter- change ability	部 品 名 称 Part Name		数量 Q'ty	変 更 C/H	備 考 Remarks
-----------------	------------------	------------------------------------	----------------------	--	------------	------------	----------------

§ 33 - 00 RECEIVER,SEPARATOR & SERVICE HEADER refer to page 33-1,SS1-1

86	35100 41300		Air manifold	エア マニホルド*	1		
	02138 12055		Bolt	ボルト	4		(flange side)
	02912 08012		Nut	ナット	4		(flange side)
	03115 02012		Spring washer	スプリング ワッシャ	4		(flange side)
	03116 12012		Plain washer	プレーン ワッシャ	8		(flange side)
	02245 08025		Bolt (w/w)	ワッシャ付ボルト	4		(cover side)
91	35421 03500		Air valve	エアバルブ*	1		
	35421 00105		Air valve	エアバルブ*	2		

§ 37 - 00 OIL LINE

Please refer to page 37-1 & SS1-1

§ 39 - 00 NAME PLATE

Please refer to page 39-1 & SS1-2

§ 51 - 00 FRAME & BONNET refer to page 51-1

1	51100 89120		Frame	フレーム	1		
1 -1	51100 99420	B	Frame	フレーム	1	M 2	
1 -2	51100 02431	B	Frame	フレーム	1	M 4	
36	52100 52910		Cover	カバー	1		

SPECIAL SPECIFICATIONS

SS4 - 00 WITH GAUGE & METER TYPE (ASIA)

見出番号 Ref.NO.	部品番号 Part NO.	互換性 Inter- change ability	部 品 名 称 Part Name	数量 Q'ty	変 更 C/H	備 考 Remarks
-----------------	------------------	------------------------------------	----------------------	------------	------------	----------------

§ 31 - 00 MOUNTING, INTAKE, ENGINE & EXHAUST

Please refer to page 31-1 & SS2-1

§ 36 - 00 AIR LINE (CONTROL)

refer to page
36-1

106	37185 20400		Nipple elbow	ニップル エルボ	1	
106 -1	03734 21301	B	Nipple elbow	ニップル エルボ	1	M 3

§ 43 - 00 FUEL LINE & ELECTRIC

Please refer to page 43-1 & SS2-3

Go to Discount-Equipment.com to order your parts

SPECIAL SPECIFICATIONS

SS5 - 00 WITH AIR COCK (20A) TYPE (ASIA)

見出番号 Ref.NO.	部品番号 Part NO.	互换性 Inter- change ability	部 品 名 称 Part Name	数量 Q'ty	变更 C/H	備 考 Remarks
-----------------	------------------	------------------------------------	----------------------	------------	-----------	----------------

§ 33 - 00 RECEIVER, SEPARATOR & SERVICE HEADER

Please refer to page 33-1 & SS3-1

§ 51 - 00 FRAME & BONNET

refer to page
51-1

36	52100 52910	Cover	加 -	1		
----	-------------	-------	-----	---	--	--

Go to Discount-Equipment.com to order your parts

I N D E X

PART NO.	PAGE	REF.NO.	PART NO.	PAGE	REF.NO.	PART NO.	PAGE	REF.NO.
02102 10025	31 - 2	1	02248 08025	38 - 2	19-1	02912 06010	31 - 4	125
02102 10025	31 - 2	2	02248 08025	43 - 4	78	02912 08006	51 - 4	51
02102 20070	51 - 2	2	02248 08025	51 - 4	62	02912 08008	36 - 2	14-1
02108 10020	31 - 4	86-1	02248 08025	51 - 4	65-1	02912 08008	36 - 2	16-2
02130 08025	36 - 3	33	02248 10020	37 - 2	11	02912 08008	37 - 3	40
02135 10035	21 - 4	151	02248 10020	37 - 2	11-1	02912 08008	37 - 3	41
02135 10035	31 - 4	125	02248 10030	31 - 2	13	02912 08008	43 - 3	66
02135 12035	51 - 4	56	02248 12030	36 - 4	71-1	02912 08008	51 - 2	36
02135 12045	33 - 2	4	02249 08016	38 - 2	1	02912 08008	51 - 2	36-1
02135 12060	33 - 2	31-1	02249 08025	31 - 5	128	02912 08008	51 - 4	58
02135 12060	SS1- 1	31	02249 08025	38 - 2	2-1	02912 08010	31 - 2	13
02138 08040	43 - 3	66	02249 08025	38 - 2	4-1	02912 08010	31 - 3	34
02138 08080	33 - 3	71	02249 08025	38 - 2	6	02912 08010	43 - 2	4
02138 10030	51 - 2	4	02249 08025	38 - 2	6-1	02912 08010	51 - 2	4
02138 10035	21 - 2	1	02249 08025	51 - 2	33	02912 08010	51 - 4	57
02138 10035	33 - 3	79	02249 08025	51 - 3	40-4	02912 08010	51 - 4	58-1
02138 10040	21 - 2	1	02249 08025	51 - 3	44	02912 08012	33 - 2	1-2
02138 10045	51 - 4	57	02280 08030	21 - 2	18	02912 08012	33 - 3	86-1
02138 10060	31 - 3	34	02280 08030	21 - 3	33	02912 08012	51 - 2	6
02138 12035	33 - 2	6	02280 08030	21 - 4	105	02912 08012	SS1- 1	1-1
02138 12035	43 - 3	76-1	02280 10030	21 - 2	6	02912 08012	SS3- 1	86
02138 12040	33 - 2	1-2	02280 10035	21 - 2	14	02912 08016	31 - 2	4
02138 12040	SS1- 1	1-1	02280 10035	21 - 3	26	02912 09003	51 - 3	38
02138 12045	33 - 2	5	02280 10040	21 - 2	12	02914 50016	54 - 2	3-1
02138 12055	33 - 3	86-1	02280 10040	21 - 3	43-1	02914 50016	54 - 2	9
02138 12055	SS3- 1	86	02280 12035	21 - 3	101	02914 60010	36 - 6	10
02139 08030	51 - 4	59	02280 12040	21 - 2	3	02915 00008	51 - 3	50-1
02139 08030	51 - 4	64-1	02280 12040	21 - 2	16	02915 01008	31 - 4	124
02139 10030	51 - 4	58-1	02280 12040	21 - 3	41	02915 20006	36 - 2	17
02168 08045	36 - 6	1	02282 10040	21 - 2	7	02915 20006	43 - 2	53
02238 08020	31 - 3	32	02282 20075	21 - 2	5	02915 20006	51 - 5	67
02238 12030	31 - 2	8	02283 06025	36 - 2	19	02915 20008	33 - 3	88
02238 12035	33 - 3	77	02305 65010	51 - 3	37-1	03115 02004	43 - 3	63
02245 08025	33 - 3	87	02345 23008	51 - 3	38	03115 02004	43 - 3	69
02245 08025	51 - 2	32	02345 36016	36 - 2	3	03115 02005	43 - 2	12
02245 08025	51 - 3	44-1	02345 64010	43 - 3	63	03115 02005	43 - 3	62
02245 08025	51 - 3	44-2	02345 64010	43 - 3	69	03115 02005	SS2- 3	12
02245 08025	51 - 4	58	02345 65010	43 - 3	62	03115 02006	36 - 2	15-2
02245 08025	51 - 4	64	02345 65012	43 - 2	12	03115 02006	43 - 2	61
02245 08025	51 - 4	65	02345 65012	SS2- 3	12	03115 02006	51 - 4	51
02245 08025	SS3- 1	86	02345 66012	36 - 2	15-2	03115 02008	33 - 3	71
02248 06016	38 - 2	11	02345 66016	43 - 2	61	03115 02008	36 - 2	14-1
02248 06016	43 - 4	80	02401 26012	51 - 4	51	03115 02008	36 - 6	1
02248 06016	51 - 3	50	02415 26016	36 - 2	3-1	03115 02008	37 - 3	41
02248 06016	51 - 4	66	02911 08010	31 - 2	1	03115 02008	43 - 3	66
02248 08025	31 - 3	31	02911 08020	51 - 2	2	03115 02008	51 - 2	36
02248 08025	31 - 4	86-1	02912 05008	31 - 5	127	03115 02008	51 - 2	36-1
02248 08025	31 - 4	92	02912 05008	31 - 5	129	03115 02010	21 - 2	1
02248 08025	37 - 3	40	02912 05008	38 - 2	2-1	03115 02010	21 - 4	151
02248 08025	38 - 2	19	02912 05008	38 - 2	4-1	03115 02010	31 - 2	1

I N D E X

PART NO.	PAGE	REF.NO.	PART NO.	PAGE	REF.NO.	PART NO.	PAGE	REF.NO.
03115 02010	31 - 2	2	03116 12008	31 - 3	32	03310 30022	54 - 2	6
03115 02010	31 - 3	34	03116 12008	33 - 3	71	03310 60060	54 - 2	15
03115 02010	31 - 4	86-1	03116 12008	33 - 3	88	03316 12028	21 - 2	8
03115 02010	31 - 4	125	03116 12008	37 - 3	40	03317 10020	54 - 2	8
03115 02010	33 - 3	79	03116 12008	37 - 3	41	03318 08016	21 - 3	45
03115 02010	43 - 2	4	03116 12008	43 - 3	66	03322 16082	54 - 2	6
03115 02010	51 - 2	4	03116 12008	51 - 2	36	03402 00253	38 - 2	23
03115 02010	51 - 4	57	03116 12008	51 - 2	36-1	03402 00603	31 - 4	96-1
03115 02010	51 - 4	58-1	03116 12008	51 - 4	58	03402 10095	21 - 2	19
03115 02012	33 - 2	1-2	03116 12010	31 - 2	1	03402 10115	21 - 2	17
03115 02012	33 - 2	4	03116 12010	31 - 2	2	03402 10145	21 - 2	13
03115 02012	33 - 2	5	03116 12010	31 - 2	13	03402 20030	33 - 2	9
03115 02012	33 - 2	6	03116 12010	31 - 3	34	03402 24011	36 - 2	13
03115 02012	33 - 2	31-1	03116 12010	31 - 4	86-1	03402 24014	37 - 3	22
03115 02012	33 - 3	86-1	03116 12010	43 - 2	4	03402 24014	37 - 3	25
03115 02012	43 - 3	76-1	03116 12010	51 - 2	4	03402 25012	36 - 3	41
03115 02012	51 - 2	6	03116 12010	51 - 4	57	03402 25042	37 - 2	5
03115 02012	51 - 4	56	03116 12010	51 - 4	58-1	03402 25048	33 - 3	82
03115 02012	SS1- 1	1-1	03116 12012	33 - 2	1-2	03407 14012	38 - 2	18
03115 02012	SS1- 1	31	03116 12012	33 - 2	4	03407 14020	21 - 2	2
03115 02012	SS3- 1	86	03116 12012	33 - 2	5	03407 14020	31 - 4	88
03115 02016	31 - 2	4	03116 12012	33 - 2	6	03407 16020	31 - 4	88-1
03115 02020	51 - 2	2	03116 12012	33 - 2	31-1	03407 64527	38 - 2	24
03115 03003	51 - 3	38	03116 12012	33 - 3	77	03407 65006	51 - 5	68
03115 03006	36 - 2	3	03116 12012	33 - 3	86-1	03407 65014	51 - 5	69
03115 03008	51 - 4	59	03116 12012	43 - 3	76-1	03407 66902	38 - 2	7
03115 03008	51 - 4	64-1	03116 12012	51 - 2	6	03407 66904	51 - 4	53
03115 07008	31 - 5	129	03116 12012	51 - 4	56	03407 66910	51 - 4	52
03115 30008	21 - 3	33	03116 12012	SS1- 1	1-1	03407 67401	38 - 2	8
03115 30010	21 - 2	7	03116 12012	SS1- 1	31	03408 11010	54 - 2	5
03115 30010	21 - 3	26	03116 12012	SS3- 1	86	03410 06314	21 - 3	40
03115 30010	21 - 3	43-1	03116 12016	31 - 2	4	03410 30207	54 - 2	14
03115 30012	21 - 3	41	03116 12016	54 - 2	3-1	03410 32209	54 - 2	13
03115 40006	36 - 2	19	03116 12016	54 - 2	6	03412 25009	36 - 3	27
03115 40008	21 - 2	18	03116 12020	51 - 2	2	03413 20012	36 - 3	26
03115 40008	21 - 4	105	03116 17008	31 - 5	127	03413 20021	36 - 3	40
03115 40010	21 - 2	12	03116 17008	31 - 5	129	03413 20085	21 - 3	29
03115 40012	21 - 2	3	03116 17008	38 - 2	2-1	03413 20110	21 - 2	23
03115 40012	21 - 2	16	03116 17008	38 - 2	4-1	03413 40045	21 - 3	28
03115 40012	21 - 3	101	03116 18003	51 - 3	38	03414 00030	36 - 3	25
03116 12004	43 - 3	63	03116 18006	36 - 2	3	03414 00050	36 - 3	39
03116 12005	43 - 2	12	03116 18008	51 - 4	59	03424 80011	31 - 4	86
03116 12005	43 - 3	62	03116 18008	51 - 4	64-1	03424 80018	43 - 3	67
03116 12005	SS2- 3	12	03116 18010	51 - 4	58-1	03424 80115	37 - 3	43
03116 12006	36 - 2	15-2	03116 30008	21 - 4	105	03424 80155	31 - 4	86-1
03116 12006	43 - 2	53	03135 13006	31 - 4	93	03425 00001	36 - 5	81
03116 12006	43 - 2	61	03260 03010	39 - 2	1-1	03425 00001	36 - 5	81-1
03116 12006	43 - 3	69	03307 14063	21 - 3	35	03425 00001	43 - 2	10
03116 12006	51 - 4	51	03307 18080	21 - 2	9	03425 00001	SS2- 1	61
03116 12006	51 - 5	67	03308 20070	21 - 3	39	03425 00003	31 - 4	96

I N D E X

PART NO.	PAGE	REF.NO.	PART NO.	PAGE	REF.NO.	PART NO.	PAGE	REF.NO.			
03434	80018	43 - 3	69	03731	30008	37 - 2	14	03734	64020	36 - 4	60
03511	10016	43 - 2	11	03731	31023	37 - 2	7	03734	64028	36 - 3	44
03511	10035	31 - 4	85	03731	40002	36 - 2	12	03734	64028	36 - 4	72
03511	10037	31 - 4	85-1	03731	40002	36 - 2	12-1	03734	64028	36 - 4	75
03511	10037	31 - 4	85-2	03731	40002	36 - 3	28	03734	64028	36 - 5	82
03511	10044	31 - 4	84	03731	40002	36 - 3	28-1	03734	64028	36 - 5	83
03511	10048	31 - 4	84-1	03731	40002	SS2- 2	111	03734	64030	36 - 4	64
03511	20025	38 - 2	16	03731	40003	37 - 3	24-1	03734	65020	36 - 4	56
03511	20035	31 - 4	91	03731	40006	33 - 3	75	03734	65020	36 - 4	72-1
03511	20070	38 - 2	14	03731	40006	37 - 2	6	03734	65020	36 - 4	73
03511	20070	38 - 2	27	03731	40008	37 - 2	13	03734	65020	36 - 4	74
03511	20080	31 - 3	41	03731	41006	37 - 2	6-1	03734	65028	36 - 2	13-1
03511	20080	38 - 2	14-1	03731	42003	37 - 3	24	03734	65028	36 - 3	42
03511	20090	31 - 3	41-1	03731	42004	38 - 3	62	03734	65028	36 - 3	42-1
03511	20100	31 - 3	40	03731	42006	33 - 2	7-1	03734	65028	36 - 4	54-1
03511	20120	31 - 3	38	03731	42008	37 - 2	8	03734	65028	36 - 4	56-1
03511	20120	31 - 3	40-1	03732	00602	36 - 4	52	03734	65028	36 - 4	58
03511	20130	31 - 3	38-1	03732	00803	37 - 2	20	03734	65028	36 - 4	72-2
03511	20140	31 - 3	37	03734	15080	37 - 2	4	03734	65028	36 - 5	82-1
03511	30125	38 - 2	26	03734	15080	37 - 3	39	03734	66020	36 - 4	54
03511	40018	38 - 2	22	03734	15080	37 - 3	45	03734	66028	36 - 3	49
03511	40020	43 - 2	8	03734	16080	37 - 2	3	03734	66028	36 - 5	78
03570	25170	31 - 4	83	03734	16080	37 - 3	39-1	03734	67028	36 - 5	78-1
03570	32128	31 - 4	83-2	03734	16080	37 - 3	44	03734	68028	36 - 4	58-1
03570	32133	31 - 4	83-1	03734	20002	37 - 3	38-1	03734	70080	37 - 2	4-1
03580	19050	31 - 4	90	03734	20015	36 - 4	62	03734	71080	37 - 2	3-1
03580	19070	31 - 4	90-1	03734	20032	36 - 4	60-1	03734	71080	37 - 3	39-2
03600	09035	43 - 2	6	03734	20032	SS2- 2	109	03735	13004	38 - 3	61
03600	09080	43 - 2	7	03734	20042	36 - 4	73-1	03735	13006	33 - 2	8
03620	20012	38 - 2	17	03734	20042	36 - 4	76	03735	13006	33 - 3	76
03620	41001	33 - 2	1-2	03734	21002	37 - 3	38	03737	11202	33 - 3	83
03620	41001	33 - 3	72-1	03734	21030	33 - 2	2	03737	14001	33 - 3	85
03620	41002	33 - 3	72	03734	21032	36 - 4	74-1	03737	17512	33 - 2	5
03620	41002	36 - 2	11-1	03734	21040	37 - 3	27	03739	12801	33 - 3	84
03620	41003	33 - 2	1-2	03734	21042	36 - 5	77	03830	08009	31 - 5	129
03620	41003	43 - 2	5	03734	21042	37 - 3	28	03830	08017	33 - 3	88
03620	41004	33 - 2	3-2	03734	21043	37 - 3	30	03830	08027	37 - 3	41
03620	60002	21 - 2	15	03734	21201	37 - 3	34	03840	15129	36 - 4	61
03620	60003	21 - 2	6	03734	21301	SS2- 2	107	03840	30125	36 - 4	59-1
03731	20002	36 - 4	66	03734	21301	SS4- 1	106-1	03840	30160	SS2- 2	105
03731	20002	36 - 5	79	03734	43030	37 - 2	21	03840	30170	SS2- 2	108
03731	21002	36 - 3	47	03734	43080	37 - 2	17-1	03840	40103	36 - 4	63-1
03731	21002	36 - 3	47-1	03734	43080	37 - 3	44-1	03840	40103	36 - 4	67-1
03731	21003	37 - 3	31	03734	43080	37 - 3	45-1	03841	20135	37 - 3	33
03731	21003	37 - 3	42	03734	43080	SS1- 1	45	03841	30018	33 - 2	2
03731	21006	31 - 4	94	03734	44008	37 - 2	17	03841	30018	SS1- 1	2
03731	21006	33 - 3	74	03734	44080	37 - 3	45-2	03841	40033	37 - 3	29
03731	21008	37 - 2	18	03734	45008	37 - 2	16	03841	40035	37 - 3	26
03731	30002	36 - 3	29	03734	52022	33 - 3	35-1	03841	40037	37 - 3	32
03731	30002	SS2- 2	110	03734	60196	31 - 4	95	03890	20026	36 - 4	55

I N D E X

PART NO.	PAGE	REF. NO.	PART NO.	PAGE	REF. NO.	PART NO.	PAGE	REF. NO.
03890 20067	36 - 4	57	21468 03900	21 - 3	43	31110 84601	31 - 2	10-1
03890 20120	36 - 4	59	21468 05000	21 - 2	7	31110 84700	31 - 2	11-1
03890 30015	36 - 5	80	21468 06400	21 - 3	26	31110 84800	31 - 2	12-1
03890 30021	36 - 3	43-1	21468 06500	21 - 3	32	31120 10200	31 - 2	6
03890 30021	36 - 4	65	21468 06500	21 - 3	36	31120 11400	31 - 2	4
03890 30024	36 - 3	43	21468 17300	21 - 3	43-1	31120 11500	31 - 2	5
03890 30024	36 - 4	55-1	21469 14700	21 - 3	38	31130 05400	31 - 2	4
03890 30032	36 - 3	48-2	21470 08100	21 - 3	30	31144 05800	36 - 6	11
03890 30037	36 - 3	48-1	21470 08800	21 - 3	24	32100 36300	31 - 3	31
03890 30038	36 - 3	48	21470 11900	21 - 3	24-1	32100 36400	31 - 3	32
03890 30074	36 - 3	45	21470 12200	21 - 3	30-1	32143 12400	31 - 3	31
03890 30076	36 - 4	57-1	22100 34002	21 - 3	101	32143 12500	31 - 3	31
03890 30082	36 - 3	46	22111 22601	21 - 3	102	32143 12600	31 - 3	32
03890 30086	36 - 3	45-1	22112 03800	21 - 4	111	32143 12700	31 - 3	32
03890 30105	36 - 4	63	22115 05700	21 - 4	105	32147 02400	31 - 3	31
03890 30130	36 - 3	46-2	22115 05800	21 - 3	104	32148 00100	31 - 3	31
03890 30136	36 - 3	46-1	22123 02800	21 - 3	102	32148 00100	31 - 3	32
03890 30280	36 - 4	67	22130 05100	36 - 6	5	32148 01802	SS2- 2	104
05085 29080	43 - 3	73	22130 07001	21 - 4	107	32148 02300	SS2- 1	61
05085 34040	43 - 3	75	22144 09200	36 - 6	8	32151 01100	31 - 3	31
05088 28100	43 - 3	76	22144 09400	33 - 3	81	32151 01600	31 - 3	32
05088 31100	43 - 3	76-1	22144 10100	21 - 4	109	32152 00400	31 - 3	31
07685 29080	43 - 3	73-1	22144 10201	21 - 4	110	32230 28300	31 - 3	34
07685 34040	43 - 3	75-1	22144 10700	21 - 4	109-1	32230 28401	31 - 3	33
21201 23603	21 - 2	1	22150 11401	21 - 4	106	32240 22400	31 - 3	35
21203 13200	21 - 2	3	22152 04300	36 - 6	4	32240 22800	31 - 3	35-1
21204 04300	21 - 2	4	22200 07400	36 - 3	50	32331 49901	31 - 3	39
21207 01801	21 - 2	2	22200 07400	36 - 3	50-1	32331 50000	31 - 3	36
21211 05200	21 - 2	10	22200 07400	37 - 3	35-1	33100 10310	33 - 2	1
21212 08000	21 - 2	12	22200 07400	SS2- 2	111-1	33100 10310	SS1- 1	1
21212 08801	21 - 2	11	22200 14500	37 - 3	35	33100 11210	33 - 2	1-2
21214 11401	21 - 2	6	22200 14500	SS1- 1	35	33100 12010	33 - 2	1-1
21217 17001	21 - 2	14	22314 05500	33 - 2	1-2	33100 12010	SS1- 1	1-1
21218 23000	21 - 2	16	22314 05500	SS1- 1	1-1	33112 18800	33 - 2	6
21218 23100	21 - 2	18	23124 09600	36 - 6	2	33231 01800	33 - 2	9
21219 06700	33 - 2	4	23124 12600	21 - 3	103	33310 50700	33 - 2	3
21223 00901	21 - 3	41	31110 73600	31 - 2	3	33310 51000	33 - 2	3-1
21406 28500	21 - 3	27	31110 73600	31 - 2	7	33310 53200	33 - 2	3-2
21406 31000	21 - 3	42	31110 73700	31 - 2	2	34215 04000	33 - 2	32
21406 31500	21 - 2	22	31110 73800	31 - 2	1	34220 10100	33 - 2	33
21411 03300	21 - 3	37	31110 74600	31 - 2	7-1	34220 11400	33 - 2	33-1
21420 02701	21 - 2	5	31110 74700	31 - 2	3-1	34232 00200	36 - 6	9
21420 12000	21 - 3	44	31110 75800	31 - 2	7-2	34250 19100	33 - 2	31
21441 03100	21 - 4	108	31110 75900	31 - 2	3-2	34250 19100	SS1- 1	31
21461 19002	21 - 2	20	31110 84200	31 - 2	9	34250 19500	33 - 2	31-1
21462 15300	21 - 2	21	31110 84301	31 - 2	10	34260 05500	33 - 3	34
21463 11200	21 - 3	31	31110 84401	31 - 2	11	35100 39900	33 - 3	86
21463 13100	21 - 3	25	31110 84401	31 - 2	12	35100 40000	33 - 3	71
21467 15000	21 - 3	34	31110 84501	31 - 2	9-1			

I N D E X

PART NO.	PAGE	REF.NO.	PART NO.	PAGE	REF.NO.	PART NO.	PAGE	REF.NO.
35100 40300	33 - 3	86-1	36622 00100	36 - 3	35	37417 02100	37 - 3	23
35100 41300	SS3- 1	86	36622 00900	36 - 3	21	37438 02700	37 - 2	11-1
35200 14000	33 - 3	89-1	36624 00100	36 - 3	37	37438 03300	37 - 2	11
35200 14100	33 - 3	89	36624 00400	36 - 3	23	37443 01100	37 - 3	23
35200 14100	SS1- 1	89	36625 00101	36 - 3	38	37460 04400	37 - 3	37
35300 15700	33 - 3	77	36625 00400	36 - 3	24	37510 29200	37 - 2	12
35301 18600	33 - 3	78	36710 29400	36 - 4	71	37510 29300	37 - 2	12-1
35302 04201	33 - 3	79	36710 30000	36 - 4	71-1	37510 29401	37 - 3	40
35303 05400	33 - 3	80	36800 00400	36 - 3	32	37730 03400	33 - 3	35
35410 04600	33 - 3	87	36800 01200	36 - 2	18	37730 03400	SS1- 1	35
35421 00105	SS3- 1	91	36800 01300	36 - 2	18-1	37730 05301	31 - 4	82
35421 01600	36 - 2	9	36800 01400	36 - 3	32-1	37731 03100	33 - 2	7
35421 03500	33 - 3	91	36801 00400	36 - 3	33	37731 03100	SS1- 1	7
35421 03500	SS3- 1	91	36802 00400	36 - 3	36	37740 00700	33 - 3	90
35424 04800	33 - 3	73	36802 00800	36 - 3	22	37740 00700	SS1- 1	90
35440 00100	33 - 3	92	37111 15100	SS1- 1	1	37740 01000	37 - 2	2
35440 01702	36 - 3	31	37111 15200	37 - 2	1	37740 01000	SS1- 1	2
36110 74400	36 - 2	1	37112 32800	37 - 2	9	38100 37000	38 - 2	1
36110 74500	36 - 2	2	37112 33200	37 - 2	9-1	38200 29000	38 - 2	2
36110 74600	SS2- 2	2	37112 34300	37 - 2	9-2	38200 30101	38 - 2	2-1
36141 08000	36 - 2	4	37112 35500	37 - 2	9-3	38410 05400	38 - 2	1
36144 03901	SS2- 2	103	37114 11400	37 - 2	10	38420 63900	38 - 2	5
36145 05101	SS2- 2	102	37114 11500	37 - 2	10-1	38420 64000	38 - 2	3
36146 06400	36 - 2	6	37114 12000	37 - 2	10-2	38420 64100	38 - 2	4
36152 00200	43 - 3	71	37114 12500	37 - 2	10-3	38420 65700	38 - 2	4-1
36152 00600	36 - 2	5	37160 06510	37 - 2	15	38440 75700	38 - 2	9
36153 00100	43 - 3	70	37160 23010	37 - 2	1-3	38440 75800	38 - 2	10
36153 00600	43 - 2	13	37160 25500	37 - 2	15-1	38440 76401	38 - 2	9-1
36158 00801	SS2- 2	101	37160 47800	37 - 2	1-1	38440 76501	38 - 2	10-1
36159 00300	SS2- 3	12	37160 47800	SS1- 1	1-1	38466 03500	38 - 2	15
36230 00600	36 - 2	17	37160 65700	37 - 2	1-2	38466 04500	38 - 2	15-1
36260 09300	36 - 2	15	37160 65700	SS1- 1	1-2	38524 47600	38 - 2	12
36260 09901	36 - 2	15-1	37160 76600	37 - 2	19	38524 47700	38 - 2	13
36260 10301	36 - 2	15-2	37170 06700	31 - 4	92	38590 03201	38 - 2	19
36280 27000	36 - 2	16	37185 20400	SS2- 2	106	38590 04400	38 - 2	19-1
36280 27300	36 - 2	16-1	37185 20400	SS4- 1	106	38594 02100	38 - 2	21
36280 27901	36 - 2	16-2	37185 20600	33 - 2	2	38594 02700	38 - 2	21-1
36400 12300	36 - 2	11	37185 20600	SS1- 1	2	38594 03200	38 - 2	20
36400 16600	36 - 2	14-1	37189 01100	36 - 3	30	38860 14400	38 - 2	25
36400 18200	36 - 2	14	37189 01400	36 - 4	53	39103 08011	39 - 2	1
36400 18300	36 - 2	11-1	37189 01600	36 - 4	51	39103 10810	39 - 2	1-1
36421 01100	36 - 6	1	37189 06200	36 - 4	53-1	39141 01100	39 - 2	3
36422 01100	36 - 6	3	37189 22700	33 - 2	2	39147 00601	39 - 2	5
36435 01100	36 - 6	7	37189 22700	SS1- 1	2	39147 02800	39 - 2	5-1
36437 01300	36 - 6	6	37200 05801	37 - 2	5	39147 02800	SS1- 2	5
36437 01900	36 - 2	11-1	37211 04100	37 - 2	5	39153 49800	39 - 2	18
36580 00200	37 - 3	36	37231 03100	37 - 2	5	39170 02000	39 - 2	2
36611 01300	36 - 2	19	37400 09700	37 - 3	23	39173 00601	39 - 3	32
36621 00100	36 - 3	34	37400 11800	37 - 2	11	39173 00700	SS1- 3	32
36621 01100	36 - 3	20	37400 12000	37 - 2	11-1	39176 34700	39 - 2	8

I N D E X

PART NO.	PAGE	REF.NO.	PART NO.	PAGE	REF.NO.	PART NO.	PAGE	REF.NO.
39176 34800	39 - 2	13	39178 68810	SS1- 2	28	44243 04300	43 - 2	53
39176 34800	SS1- 2	13	39178 72500	39 - 3	21-1	44243 04600	43 - 2	9
39176 34900	39 - 2	14	39178 72500	SS1- 2	21	44250 00310	43 - 4	77-2
39176 34900	SS1- 2	14	39189 03300	SS1- 2	22	44250 69800	43 - 3	66
39176 35100	SS1- 2	10-1	39189 03500	SS1- 2	25	44250 83700	43 - 4	77
39176 35200	39 - 2	15	39189 03600	SS1- 2	24	44250 85202	43 - 4	77-1
39176 35200	SS1- 2	15	39189 03700	39 - 3	22	44260 19600	43 - 4	79
39176 35300	39 - 2	9	39189 03800	39 - 3	21	44260 19901	43 - 4	79-1
39176 35300	SS1- 2	9	39189 03900	39 - 3	24	44322 07500	36 - 2	8
39176 35500	39 - 2	16	39189 04000	39 - 3	25	44327 03300	43 - 3	62
39176 35500	SS1- 2	16	39189 05400	39 - 3	23	44327 06300	43 - 2	60
39176 35600	39 - 2	11	39189 05400	SS1- 2	23	44328 06700	43 - 4	81
39176 36100	39 - 2	12	39189 12800	39 - 3	29	44332 08500	SS2- 2	102
39176 36100	SS1- 2	12	39189 12800	SS1- 3	29	44332 08500	SS2- 2	103
39176 37900	39 - 2	10	39189 16400	39 - 3	22-1	44334 13000	43 - 3	69
39176 37900	SS1- 2	10	39189 16500	39 - 3	23-1	44334 14200	43 - 3	72
39176 39800	39 - 2	6	39189 16600	39 - 3	24-1	44336 01101	36 - 2	7
39176 50000	39 - 3	33	39189 16700	39 - 3	29-1	44346 07500	43 - 2	56
39176 69300	39 - 2	16-1	39189 16800	39 - 3	25-1	44346 07500	43 - 2	57
39176 69300	SS1- 2	16-1	39189 17100	SS1- 2	22-1	44346 11300	43 - 2	58
39176 69500	39 - 2	15-1	39189 17200	SS1- 2	23-1	44346 11300	43 - 2	59
39176 69500	SS1- 2	15-1	39189 17300	SS1- 2	24-1	44358 00600	43 - 3	65
39176 69600	39 - 2	9-1	39189 17400	SS1- 3	29-1	44362 00500	43 - 2	54
39176 69600	SS1- 2	9-1	39189 17500	SS1- 2	25-1	44364 00100	43 - 3	70
39176 69700	39 - 2	14-1	39189 18800	39 - 3	32	44364 01500	43 - 3	68
39176 69700	SS1- 2	14-1	39200 05402	51 - 4	61	44390 00300	43 - 2	55
39176 69800	39 - 2	13-1	39423 00300	39 - 2	2	44411 00300	39 - 2	20
39176 69800	SS1- 2	13-1	42100 68400	31 - 4	121	44462 00501	43 - 3	73-1
39176 70000	SS1- 2	12-1	42210 02900	31 - 5	130	44462 00501	43 - 3	75-1
39176 73300	39 - 2	12-1	42230 18200	31 - 4	125	44462 00700	43 - 3	74
39176 73300	SS1- 2	12-2	42240 18300	31 - 5	126	44463 04500	36 - 4	57-1
39176 73400	39 - 3	31	42240 18400	31 - 5	127	44463 06000	36 - 4	59-1
39176 73500	39 - 2	10-1	42310 68400	31 - 4	122	44463 08900	37 - 3	29
39176 73500	SS1- 2	10-2	42310 68500	31 - 4	123	44463 09300	36 - 4	61
39176 73600	39 - 3	30	42323 03600	31 - 4	125	44463 09300	37 - 3	33
39176 73800	39 - 2	8-1	42324 09400	31 - 4	124	44463 11100	37 - 3	32
39176 74600	39 - 2	6-1	43100 48300	43 - 2	1	44463 13700	SS2- 2	105
39178 00310	SS1- 2	7	43116 00300	43 - 2	12	44463 13700	SS2- 2	108
39178 05900	39 - 2	19	43210 01301	43 - 2	2	44470 01600	43 - 3	64
39178 18100	39 - 2	7	43220 01300	43 - 2	3	44490 20320	SS2- 3	67
39178 35620	SS1- 3	61	43310 03600	43 - 2	4	44490 20322	43 - 3	67
39178 35720	SS1- 3	62	43322 04100	31 - 4	96	44490 20420	43 - 3	67
39178 37310	SS1- 2	27	43430 01700	43 - 2	11	44490 20920	SS2- 3	67
39178 40401	39 - 2	17	43528 01200	43 - 2	11	46161 05800	36 - 2	10
39178 43110	SS1- 2	26	43532 06200	31 - 4	89	46161 05800	SS2- 2	10
39178 47510	SS1- 2	28-1	43532 07001	31 - 4	89-1	46870 07701	43 - 3	63
39178 63100	39 - 3	26	43534 01800	31 - 4	87	46921 02300	43 - 3	67
39178 63111	39 - 2	4	43534 03300	31 - 4	87-1	46921 02300	SS2- 3	67
39178 63200	39 - 3	27	43534 04000	31 - 4	87-2	46934 03200	43 - 3	64
39178 68810	39 - 3	28	44210 06600	43 - 2	51	51100 02331	51 - 2	1-3
			44220 08000	43 - 2	52			

I N D E X

PART NO.	PAGE	REF.NO.	PART NO.	PAGE	REF.NO.	PART NO.	PAGE	REF.NO.
51100 02431	SS1- 3	1-2	52480 01101	51 - 3	49	52931 68710	52 - 2	13-1
51100 02431	SS3- 1	1-2	52480 13200	51 - 3	49-1	52931 68810	52 - 2	12-1
51100 89020	51 - 2	1	52510 66000	51 - 4	55	52931 68910	52 - 3	26-1
51100 89120	SS1- 3	1	52510 66301	51 - 4	55-1	52939 69830	52 - 2	20
51100 89120	SS3- 1	1	52560 73800	51 - 4	63	52939 69930	52 - 2	21
51100 94120	51 - 2	1-1	52560 73900	51 - 4	54	52939 71530	52 - 2	20-1
51100 99320	51 - 2	1-2	52620 32301	51 - 4	56	52939 71630	52 - 2	21-1
51100 99420	SS1- 3	1-1	52630 09000	51 - 4	57	52959 02850	52 - 2	7-1
51100 99420	SS3- 1	1-1	52721 02600	51 - 3	38	52959 03540	52 - 2	8-1
51300 20801	51 - 2	2	52721 04500	51 - 4	51	52959 03540	52 - 3	28
51410 18001	51 - 2	3	52723 00100	51 - 3	39	52959 03640	52 - 2	6-1
51420 01000	51 - 2	5	52728 31501	51 - 4	60	52959 51630	52 - 2	5
51420 01100	51 - 2	5	52728 89000	36 - 4	68	52959 53030	52 - 3	29
51434 02400	51 - 2	6	52728 89100	36 - 4	69	52959 56030	52 - 2	8
51435 02300	31 - 2	14	52728 89300	36 - 4	70	52959 57320	52 - 2	2
51435 02400	31 - 2	15	52729 05400	51 - 4	59	52959 60820	52 - 3	28-1
51460 04000	51 - 2	4	52739 00600	36 - 2	8	52959 63120	52 - 2	7
51520 00100	51 - 2	5	52750 12400	51 - 3	47	52959 77930	52 - 2	3-1
52100 41010	51 - 2	35	52750 14800	51 - 3	47-1	52959 80420	52 - 2	6
52100 41110	51 - 2	31	52830 26700	21 - 3	46	52959 92920	52 - 2	1
52100 41810	51 - 2	36	52919 25900	52 - 2	18	52959 98620	52 - 2	4-1
52100 46810	51 - 2	31-1	52919 30120	52 - 3	27	52959 99030	52 - 2	3
52100 47010	51 - 2	35-1	52919 55920	52 - 2	17	52959 99130	52 - 2	4
52100 47111	51 - 2	36-1	52919 73710	52 - 2	19	53220 52000	51 - 3	43
52100 52910	SS3- 1	36	52919 80120	52 - 2	15	53220 52100	51 - 3	45
52100 52910	SS5- 1	36	52919 80220	52 - 2	16	53220 52200	51 - 3	46
52100 63310	51 - 2	35-2	52919 80220	52 - 2	16-1	53220 52300	51 - 3	43-1
52100 91911	51 - 2	35-3	52919 80220	52 - 3	24	53220 52401	51 - 3	45-1
52230 26100	51 - 2	34	52919 80720	52 - 2	15-1	54200 30300	54 - 2	1
52230 26901	51 - 2	34-1	52919 80820	52 - 2	18-1	54200 34000	54 - 2	1-1
52300 17910	51 - 3	41	52919 97700	52 - 2	17-1	54336 00200	54 - 2	15
52300 21010	51 - 3	41-1	52926 04700	52 - 3	22-1	54337 00200	54 - 2	15
52300 38310	51 - 3	41-2	52926 07800	52 - 3	22	54337 00600	54 - 2	15
52300 69110	51 - 3	41-3	52926 08200	52 - 3	23	54341 00900	54 - 2	10
52350 14810	51 - 3	40	52926 09300	52 - 3	23-1	54341 03500	54 - 2	10-1
52350 14910	51 - 3	42	52931 28820	52 - 2	13-2	54342 00200	54 - 2	11
52350 18211	51 - 3	40-1	52931 28920	52 - 2	12-2	54343 02400	54 - 2	10-1
52350 18410	51 - 3	42-1	52931 29020	52 - 2	14-1	54344 01600	54 - 2	18
52350 20010	51 - 4	66	52931 31510	52 - 2	9	54345 00200	54 - 2	12
52350 30010	51 - 3	40-2	52931 31610	52 - 2	10	54410 02000	54 - 2	16
52350 37010	51 - 3	40-3	52931 31710	52 - 2	11	54410 03700	54 - 2	16-1
52350 84510	51 - 3	40-4	52931 31810	52 - 2	13	54420 02900	54 - 2	17
52416 17600	51 - 5	67	52931 31910	52 - 2	12	54420 05300	54 - 2	17-1
52450 10620	51 - 3	48-3	52931 32010	52 - 2	14	54500 02900	54 - 2	2
52450 48620	51 - 3	48-4	52931 37610	52 - 2	11-1	54622 00300	54 - 2	4
52450 73510	51 - 3	48	52931 37710	52 - 3	26	54624 01800	54 - 2	3
52450 73810	51 - 3	37	52931 37810	52 - 3	25	54624 01900	54 - 2	3
52450 76910	51 - 3	48-1	52931 37910	52 - 2	2-1	54624 02000	54 - 2	3-1
52450 77111	51 - 3	37-1	52931 40910	52 - 2	5-1	54627 05300	54 - 2	9
52450 97210	51 - 3	48-2	52931 41010	52 - 2	10-1	54628 02400	54 - 2	7

I N D E X

PART NO.	PAGE	REF.NO.	PART NO.	PAGE	REF.NO.	PART NO.	PAGE	REF.NO.
61112	01400	21 - 4			153			
61122	03300	21 - 4			152			
61123	03100	21 - 4			151			
GD920	03300	36 - 2			13			
GD920	04200	37 - 3			22			
GD920	07200	37 - 3			25			
GE240	01100	51 - 3			37-1			
GE360	01800	51 - 3			50			
GE360	02100	51 - 3			50-1			

Go to Discount-Equipment.com to order your parts



www.discount-equipment.com

1997年 12月 24日 初版

2003年 8月 26日 改訂

発行 **北越工業株式会社**

HOKUETSU INDUSTRIES CO., LTD.

0308-13

CAT.NO.39524 61000

PARTS FINDER

**Search Website
by Part Number**



**Search Manual
Library For Parts
Manual & Lookup Part
Numbers – Purchase
or Request Quote**

Search Manuals

Enter your information to help us find the right parts manual for your machine.

* Brand:

* Model:

* Serial:

* Part Number:

SEARCH

**Can't Find Part or
Manual? Request Help
by Manufacturer,
Model & Description**

Parts Order Form

Please fill in the following information to help us find the right part for your machine.

Manufacturer:	<input type="text"/>
Model:	<input type="text"/>
Description:	<input type="text"/>
Part Number:	<input type="text"/>
Quantity:	<input type="text"/>
Notes:	<input type="text"/>
Submit	<input type="button" value="Submit"/>

Discount-Equipment.com is your online resource for quality parts & equipment.

Florida: **561-964-4949** Outside Florida TOLL FREE: **877-690-3101**

Need parts?

Click on this link: <http://www.discount-equipment.com/category/5443-parts/> and choose one of the options to help get the right parts and equipment you are looking for. Please have the machine model and serial number available in order to help us get you the correct parts. If you don't find the part on the website or on one of the online manuals, please fill out the request form and one of our experienced staff members will get back to you with a quote for the right part that your machine needs.

We sell worldwide for the brands: Genie, Terex, JLG, MultiQuip, Mikasa, Essick, Whiteman, Mayco, Toro Stone, Diamond Products, Generac Magnum, Airman, Haulotte, Barreto, Power Blanket, Nifty Lift, Atlas Copco, Chicago Pneumatic, Allmand, Miller Curber, Skyjack, Lull, Skytrak, Tsurumi, Husquvarna Target, Stow, Wacker, Sakai, Mi-T-M, Sullair, Basic, Dynapac, MBW, Weber, Bartell, Bennar Newman, Haulotte, Ditch Runner, Menegotti, Morrison, Contec, Buddy, Crown, Edco, Wyco, Bomag, Laymor, EZ Trench, Bil-Jax, F.S. Curtis, Gehl Pavers, Heli, Honda, ICS/PowerGrit, IHI, Partner, Imer, Clipper, MMD, Koshin, Rice, CH&E, General Equipment, Amida, Coleman, NAC, Gradall, Square Shooter, Kent, Stanley, Tamco, Toku, Hatz, Kohler, Robin, Wisconsin, Northrock, Oztec, Toker TK, Rol-Air, APT, Wylie, Ingersoll Rand / Doosan, Innovatech, Con X, Ammann, Mecalac, Makinex, Smith Surface Prep, Small Line, Wanco, Yanmar